

 **REÇBER**

40 YIL

+
TEMMUZ
FİYAT LİSTESİ
2024

içindekiler

ÇELİK ZIRHLI KABLOLAR.....	5
KOAKSİYEL KABLOLAR.....	6-7
FİBER OPTİK VE SOLAR KABLOLAR.....	8
DİAFON VE SESLENDİRME KABLOLARI.....	9
DATA KABLOLARI.....	10-13
CCTV KAMERA KABLOLARI.....	14
SİLİKON VE BUS - OTOMASYON KABLOLARI.....	15
TELEFON KABLOLARI.....	16

A large, illuminated sign for REÇBER is mounted on a tall, blue pillar. The sign features the REÇBER logo, which consists of a stylized 'D' shape with a red and black gradient, followed by the word 'REÇBER' in a bold, red, sans-serif font. The background of the sign is a light grey color. The sign is set against a clear blue sky at dusk. In the background, a modern building with large glass windows is visible, and a parking lot with several cars is also present. The overall scene is well-lit, with the sign and building lights providing a warm glow against the cool tones of the twilight sky.A smaller, illuminated sign for REÇBER is mounted on a wooden structure. The sign features the REÇBER logo, which consists of a stylized 'D' shape with a red and black gradient, followed by the word 'REÇBER' in a bold, yellow, sans-serif font. The background of the sign is a dark, textured material. The sign is set against a dark background, and the lights provide a warm glow. In the background, a modern building with large glass windows is visible, and a parking lot with several cars is also present. The overall scene is well-lit, with the sign and building lights providing a warm glow against the cool tones of the twilight sky.

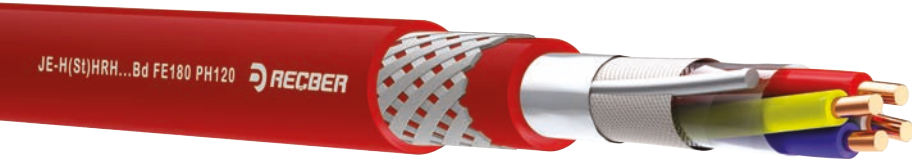
YANGIN VE ALARM KABLOLARI.....	17
YANGINA DAYANIKLI KABLOLAR.....	18-19
NYAF VE SIAF KABLOLAR.....	20-21
SİNYAL VE KONTROL KABLOLARI.....	22-30
KUMANDA KABLOLARI.....	31-36
SERTİFİKALAR.....	38-46
TEKNİK BİLGİLER.....	47-51
TSE CPR BELGELİ ÜRÜNLER.....	52

tehditlere karşı güvenilir kalkan

YENİ

REÇBER

ÇELİK ZIRHLI KABLolar



ÇELİK ZIRHLI YANGINA DAYANIKLI YANGIN ALARM KABLO

Ürün Kodu	Ürün Tanımı	Birim Fiyat
112093	JE-H(St)HRH...Bd FE180 PH120 2x2x0,80mm+0,80mm ÇELİK ZIRHLI Yangına DayanıklI Yangın Alarm Kablosu	



ÇELİK ZIRHLI DATA KABLolar

Ürün Kodu	Ürün Tanımı	Birim Fiyat
4000200	SL400 U23 STA Category 6 U/UTP 4x2x23AWG LSZH+PE OUTDOOR ÇELİK ZIRHLI Data Kablosu	
506245	SL400 U22 SWB LSZH Category 6 U/UTP 4x2x23AWG ÇELİK ZIRHLI Data Kablosu RAL 9005 Siyah	

nedir ve nerelerde kullanılır?

Çelik zırhlı data kablosu, veri iletimi için kullanılan güçlü ve korumalı bir kablo türüdür. Kemirgen ve türevlerine karşı dayanıklılığı ve mekanik gerilimlere direnme yeteneği nedeniyle sıklıkla yer altı veya harici kurulumlarda kullanılır. Aynı zamanda kabloları fiziksel hasara ve sıkıştırmaya karşı korur. Diğer kablolarla oranla veri iletiminde dış etkenlerden kaynaklanan elektromanyetik parazitlenmeden korur. Veri iletimi sırasında oluşabilecek kesintileri ve güvenlik risklerini azaltmak için tercih edilir. Genellikle ağır endüstriyel ortamlarda ve zorlu koşullarda veri iletimi için kullanılır. Kullanım alanları arasında fabrikalar, tesisler, inşaat alanları, limanlar ve enerji santralleri gibi yerler bulunur.

KOAKSİYEL KABLORLAR



75 OHM FİZİKSEL KÖPÜKLÜ PVC KILIFLI KOAKSİYEL KABLORLAR

Ürün Kodu	Ürün Tanımı	Birim Fiyat
307051	Mini U/4 PHY-PVC Cu/Al	17.020 TL/m
307052	Mini U/6 PHY-PVC Cu/Cu	31.810 TL/m ●
307109	Mini U/6 PHY-PVC Cu/Cu	31.810 TL/m ○
307054	RG 59 U/4 PHY-PVC Cu/Al Koaksiyel Kablo	19.430 TL/m
307056	RG 59 U/6 PHY-PVC Cu/Cu	37.510 TL/m
307057	RG 6 U/4 PHY-PVC Class C Cu/Al Euro-Class Eca	28.680 TL/m
307063	RG 6 U/4 PHY-PVC Cu/Al Trishield	29.540 TL/m
307059	RG 6 U/6 PHY-PVC Class B Cu/Cu Euro-Class Eca	40.480 TL/m ●
307156	RG 6 U/6 PHY-PVC Class B Cu/Cu Euro-Class Eca Beyaz	40.480 TL/m ○
307157	RG 6 U/6 PHY-PVC Class B Cu/Cu Euro-Class Eca Siyah Yeşil Çizgili	40.480 TL/m ●
307060	RG 11 U/4 PHY-PVC Class B Cu/Al Euro-Class Eca	59.550 TL/m
307062	RG 11 U/6 PHY-PVC Class B Cu/Cu Euro-Class Eca	81.750 TL/m

75 OHM FİZİKSEL KÖPÜKLÜ HF KILIFLI KOAKSİYEL KABLORLAR

Ürün Kodu	Ürün Tanımı	Birim Fiyat
307084	RG 6 U/4 PHY-HF Class C Cu/Al Euro-Class Dca	33.070 TL/m
307090	RG 6 U/4 PHY-HF Cu/Al Trishield	33.620 TL/m
307091	RG 6 U/4 PHY-HF Class A+ Cu/CuSn Trishield Euro-Class Dca	49.830 TL/m
307086	RG 6 U/6 PHY-HF Class B Cu/Cu Euro-Class Dca	44.830 TL/m
307093	RG 6 U/6 PHY-HF Class A+ Cu/Cu Trishield Euro-Class Dca	52.060 TL/m
307087	RG 11 U/4 PHY-HF Class B Cu/Al Euro-Class Dca	70.690 TL/m
307089	RG 11 U/6 PHY-HF Class B Cu/Cu Euro-Class Dca	94.610 TL/m
307094	RG 11 U/6 PHY-HF Class A+ Cu/Cu Trishield Euro-Class Dca	105.640 TL/m

KOAKSİYEL KABLolar



75 OHM FİZİKSEL KÖPÜKLÜ PE KILIFLI (YERALTI-HARİCİ/OUTDOOR) KOAKSİYEL

Ürün Kodu	Ürün Tanımı	Birim Fiyat
307070	RG 6 U/6 PHY-PE Class B Cu/Cu	44.730 TL/m
307073	RG 11 U/6 PHY-PE Class B Cu/Cu	90.710 TL/m

75 OHM FİZİKSEL KÖPÜKLÜ PVC KILIFLI DUPLEX KOAKSİYEL KABLolar

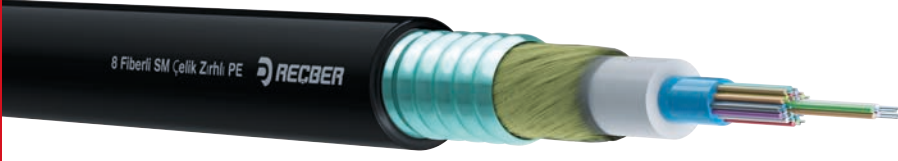
Ürün Kodu	Ürün Tanımı	Birim Fiyat
307095	2xMini U/4 PHY-PVC Cu/Al	31.160 TL/m
307096	2xMini U/6 PHY-PVC Cu/Cu	61.930 TL/m



50 OHM WIRELESS KOAKSİYEL KABLolar

Ürün Kodu	Ürün Tanımı	Birim Fiyat
305065	RG 174 Cu HF	30.490 TL/m
305052	RG 58 C/U PVC	55.310 TL/m
305067	RG 213 U HF	209.490 TL/m
305062	RWC 240 PE	74.440 TL/m
305064	RWC 400 PE	220.780 TL/m

FİBER OPTİK VE SOLAR KABLOLAR



FİBER OPTİK KABLOLAR

Ürün Kodu	Ürün Tanımı	Birim Fiyat		
4000163	1 Fiberli Single Mode Optik Bağlantı Kablosu Halogen Free	0.210	\$/m	
4000164	2 Fiberli Single Mode Optik Bağlantı Kablosu Halogen Free	0.320	\$/m	
4000165	4 Fiberli Single Mode G657 A2 Jel Dolgulu Merkezi Tüplü LSZH Dış Kılıf FO Kablo	1.080	\$/m	
4000167	4 Fiberli Single Mode Jel Dolgulu Merkezi Tüplü PE Dış Kılıflı FO Kablo	0.730	\$/m	
4000170	4 Fiberli Single Mode Merkezi Tüplü Çelik Zırlı PE Dış Kılıf FO Kablo	1.050	\$/m	
4000168	8 Fiberli Single Mode Merkezi Tüplü Çelik Zırlı PE Dış Kılıf FO Kablo	1.130	\$/m	
4000169	12 Fiberli Single Mode Merkezi Tüplü Çelik Zırlı PE Dış Kılıf FO Kablo	1.200	\$/m	
4000171	24 Fiberli Single Mode Merkezi Tüplü Çelik Zırlı PE Dış Kılıf FO Kablo	1.800	\$/m	
4000181	1 Fiberli Single Mode Flat Drop G657-A2 Dış Ortam LSZH (Askı Telli)	0.270	\$/m	
4000182	2 Fiberli Single Mode Flat Drop G657-A2 Dış Ortam LSZH (Askı Telli)	0.370	\$/m	
4000172	1 Fiberli Single Mode Merkezi Tüplü Çelik Zırlı PE Dış Kılıf FO Kablo	1.000	\$/m	Yeni
4000173	3 Fiberli Single Mode G657-A2 Halogen Free	0.670	\$/m	Yeni
4000174	6 Fiberli Single Mode Merkezi Tüplü Çelik Zırlı PE Dış Kılıf FO Kablo	1.300	\$/m	Yeni



SOLAR KABLOLAR

Ürün Kodu	Ürün Tanımı	Birim Fiyat		
114110	H1Z2Z2-K 4,0mm2 Solar Kablo	2.850	\$/m	●
114111	H1Z2Z2-K 6,0mm2 Solar Kablo	4.000	\$/m	●
114112	H1Z2Z2-K 10,0mm2 Solar Kablo	6.850	\$/m	●
114106	H1Z2Z2-K 4,0mm2 Solar Kablo	2.850	\$/m	●
114107	H1Z2Z2-K 6,0mm2 Solar Kablo	4.000	\$/m	●
114113	H1Z2Z2-K 10,0mm2 Solar Kablo	6.850	\$/m	●

DİAFON VE SESLENDİRME KABLolari



DİAFON KABLolari

Ürün Kodu	Ürün Tanımı	Birim Fiyat
901052	Alarm Kablosu 6x0,22mm2 (Kalaylı)	34.190 TL/m
901057	DT 4 Diafon Kablo	16.440 TL/m
901058	DT 8 Diafon Kablo	28.380 TL/m
901060	DT 9 Diafon Kablo	31.320 TL/m
901061	DT 12 Diafon Kablo	40.560 TL/m
901059	DT 8 8x0,22mm2 Diafon Kablo	38.120 TL/m
901093	DT 13 13x0,22mm2 Diafon Kablo	63.920 TL/m
901120	DT 8 HF 8x0,22mm2 Diafon Kablo	43.280 TL/m
901121	DT 8 PE 8x0,22mm2 Diafon Kablo	40.670 TL/m
201186	Audio 4x0,50mm2 PVC Otomasyon Kablosu	46.730 TL/m
306161	CCTV 1+8 RG 59 Mini 8x0,22mm2 Euro-Class	59.220 TL/m
306055	CCTV 1+12 RG 59 Mini 12x0,22mm2 Euro-Class	79.170 TL/m



SESLENDİRME KABLolari

Ürün Kodu	Ürün Tanımı	Birim Fiyat
901067	2x0,75mm2 Yassı Kordon Kablo Beyaz Kodlu	28.830 TL/m
901068	2x0,75mm2 Yassı Kordon Kablo Siyah Kodlu	28.830 TL/m
901069	2x0,75mm2 Yassı Kordon Kablo Şeffaf	30.690 TL/m
901073	2x1mm2 Yassı Kordon Kablo Şeffaf	39.350 TL/m
901077	2x1,5mm2 Yassı Kordon Kablo Şeffaf	55.330 TL/m
901078	2x2,5mm2 Yassı Kordon Kablo Şeffaf	89.630 TL/m
901114	BMX 2x0,22mm2 MC24 Stereo Mikrofon Kablosu	45.410 TL/m
901190	DMX 22 AWG24/7 Siyah	62.310 TL/m
901150	SC 2x1,5mm2 Twinaxial Speaker Cable (Hoparlör Kablosu)	93.230 TL/m
901151	SC 2x2,5mm2 Twinaxial Speaker Cable (Hoparlör Kablosu)	144.330 TL/m

DATA KABLOLARI



PVC KILIFLI DATA KABLOLARI

Ürün Kodu	Ürün Tanımı	Birim Fiyat
505001	SL200 U24 Category 5e U/UTP 4x2x24AWG Euro-Class Eca	33.630 TL/m
505002	SL200 F/U24 Category 5e F/UTP 4x2x24AWG Euro-Class Eca	43.420 TL/m
505003	SL200 SF/U24 Category 5e SF/UTP 4x2x24AWG Euro-Class Eca	58.530 TL/m
506019	SL400 U23 Category 6 U/UTP 4x2x23AWG Euro-Class Eca	40.220 TL/m
506020	SL400 Smart F/U23 Category 6 F/UTP 4x2x23AWG Euro-Class Eca	47.480 TL/m
506021	SL400 SF/U23 Category 6 SF/UTP 4x2x23AWG Euro-Class Eca	74.230 TL/m

40 yıllık tecrübe ile

RECBER

DATA KABLolari



HF KILIFLI DATA KABLolari CAT 5 - CAT 6 SERİSİ

Ürün Kodu	Ürün Tanımı	Birim Fiyat	
505004	SL200 U24 LSZH Category 5e U/UTP 4x2x24AWG Euro-Class Eca	36.430 TL/m	●
505005	SL200 F/U24 LSZH Category 5e F/UTP 4x2x24AWG	46.380 TL/m	●
505006	SL200 SF/U24 LSZH Category 5e SF/UTP 4x2x24AWG	61.990 TL/m	●
506022	SL400 U23 LSZH Category 6 U/UTP 4x2x23AWG Euro-Class Dca	42.370 TL/m	●
506075	SL400 U23 LSZH Category 6 U/UTP 4x2x23AWG Euro-Class Dca Gri	42.370 TL/m	●
506076	SL400 U23 LSZH Category 6 U/UTP 4x2x23AWG Euro-Class Dca Turuncu	42.370 TL/m	●
506077	SL400 U23 LSZH Category 6 U/UTP 4x2x23AWG Euro-Class Dca Mavi	42.370 TL/m	●
506023	SL400 Smart F/U23 LSZH Category 6 F/UTP 4x2x23AWG Euro-Class Dca	50.420 TL/m	●
506024	SL400 SF/U23 LSZH Category 6 SF/UTP 4x2x23AWG	78.730 TL/m	●



HF KILIFLI DATA KABLolari CAT 6A - CAT 7 SERİSİ

Ürün Kodu	Ürün Tanımı	CPR Euro-Class	Birim Fiyat	
506043	SL500 U23 LSZH Category 6A U/UTP 4x2x23AWG		59.700 TL/m	●
506046	SL500 U/F23 LSZH Category 6A U/FTP 4x2x23AWG		63.540 TL/m	●
506243	SL500 U23 AXT LSZH Category 6A U/UTP 4x2x23AWG		68.730 TL/m	● Yeni
506047	SL500 F/F23 LSZH Category 6A F/FTP 4x2x23AWG		65.090 TL/m	●
506042	SL500 S/F23 LSZH Category 6A S/FTP 4x2x23AWG	Dca-s1a,d2,a1	78.210 TL/m	●
507001	SL900 S/F23 LSZH Category 7 S/FTP 4x2x23AWG	Dca-s1a,d2,a1	78.520 TL/m	●
507007	SL1200 S/F23 LSZH Category 7A S/FTP 4x2x23AWG	Dca-s1a,d2,a1	81.440 TL/m	●
507013	SL1500 S/F22 LSZH Category 7A+ S/FTP 4x2x22AWG	Dca-s1a,d2,a1	90.370 TL/m	●



HF KILIFLI DATA KABLolari CAT 8

Ürün Kodu	Ürün Tanımı	CPR Euro-Class	Birim Fiyat	
508206	SL2000 S/F22 LSZH Category 8.2 S/FTP 4x2x22AWG	Dca-s1a,d2,a1	103.730 TL/m	●



PE KILIFLI DATA KABLOLARI (DIŐ ORTAM)

Ürün Kodu	Ürün Tanımı	Birim Fiyat
505007	SL200 U24 PE Category 5e U/UTP 4x2x24AWG	36.690 TL/m
505008	SL200 F/U24 PE Category 5e F/UTP 4x2x24AWG	44.890 TL/m
505009	SL200 SF/U24 PE Category 5e SF/UTP 4x2x24AWG	60.670 TL/m
506025	SL400 U23 PE Category 6 U/UTP 4x2x23AWG	43.870 TL/m
506026	SL400 Smart F/U23 PE Category 6 F/UTP 4x2x23AWG	49.200 TL/m
506027	SL400 SF/U23 PE Category 6 SF/UTP 4x2x23AWG	75.670 TL/m
506171	SL400 U23 PE-AR/AT Category 6 U/UTP 4x2x23AWG Anti Rodent+Anti Termit	55.010 TL/m
507003	SL900 S/F23 PE Category 7 S/FTP 4x2x23AWG	76.910 TL/m
507015	SL1500 S/F22 PE Category 7A+ S/FTP 4x2x22AWG	88.550 TL/m

hız kesmeden üreten

REÇBER



STRANDED DATA KABLolarI (ÇOK TELLİ-BÜKÜLGEN)

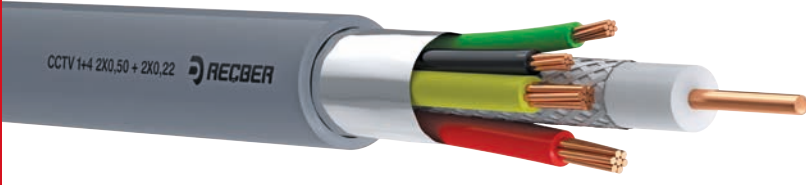
Ürün Kodu	Ürün Tanımı	Birim Fiyat	
506166	SL400 U24/7 Stranded Category 6 U/UTP 4PR AWG24/7	48.790 TL/m	● Yeni
506167	SL400 U24/7 Stranded LSZH Category 6 U/UTP 4PR AWG24/7	52.620 TL/m	● Yeni
506177	SL500 U/F26 Stranded LSZH Category 6A U/FTP 4PR AWG26/7	52.620 TL/m	● Yeni
506175	SL500 S/F26 Kalaylı Stranded LSZH Category 6A S/FTP 4PR AWG26/7	70.150 TL/m	● Yeni
506178	SL500 S/F26 Stranded LSZH Category 6A S/FTP 4PR AWG26/7	66.100 TL/m	● Yeni
507079	SL600 S/F26 Stranded LSZH Category 7 S/FTP 4PR AWG26/7	68.850 TL/m	● Yeni
507088	SL600 S/F26 Stranded PURflex Category 7 S/FTP 4PR AWG26/7	84.220 TL/m	● Yeni
507095	SL600 S/F26 Kalaylı Stranded PURflex Category 7 S/FTP 4PR AWG26/7	87.490 TL/m	● Yeni
507089	SL900 S/F23 Kalaylı Stranded LSZH-SHF1 Category 7 S/FTP 4PR AWG23/7 Marin Tipi	131.490 TL/m	● Yeni



her gün gelişen

RECBER

CCTV KAMERA KABLOLARI



CCTV PVC KILIFLI KAMERA KABLOLARI

Ürün Kodu	Ürün Tanımı	Birim Fiyat
306172	CCTV RG 59 Mini PK75 KO-FLEX Hareketli Kamera Kablosu	34.580 TL/m
306051	CCTV 1+2 RG 59 Mini 2x0,22mm2 Euro-Class Eca	26.380 TL/m
306052	CCTV 1+2 RG 59 Mini 2x0,50mm2 Euro-Class Eca	39.300 TL/m
306053	CCTV 1+4 RG 59 Mini 4x0,22mm2 Euro-Class Eca	37.020 TL/m
306054	CCTV 1+4 RG 59 Mini 2x0,50mm2+2x0,22mm2 Euro-Class Eca	49.950 TL/m
306056	CCTV 1+2 RG 59 U/4 Cu/Al 2x0,50mm2 Euro-Class Eca	50.990 TL/m
306057	CCTV 1+4 RG 59 U/4 Cu/Al 2x0,50mm2+2x0,22mm2 Euro-Class Eca	60.860 TL/m
306059	CCTV 1+2 RG 59 U/6 Cu/Cu 2x0,75mm2 Euro-Class Eca	80.880 TL/m
306060	CCTV 1+4 RG 59 U/6 Cu/Cu 2x0,75mm2+2x0,50mm2 Euro-Class Eca	104.240 TL/m
306061	CCTV 1+2 RG 6 U/4 Class C Cu/Al 2x0,75mm2 Euro-Class Eca	72.090 TL/m



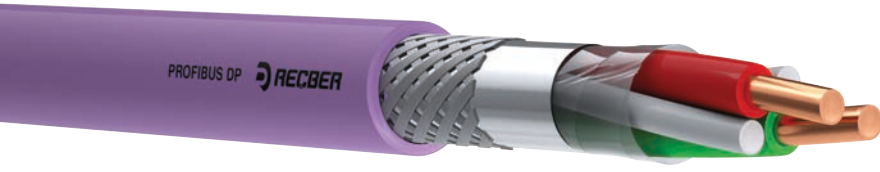
CCTV HF KILIFLI KAMERA KABLOLARI

Ürün Kodu	Ürün Tanımı	Birim Fiyat
306080	CCTV 1+2 HF RG 59 Mini 2x0,50mm2 Euro-Class Eca	46.610 TL/m
306081	CCTV 1+4 HF RG 59 Mini 2x0,50mm2+2x0,22mm2 Euro-Class Eca	58.820 TL/m
306082	CCTV 1+12 HF RG 59 Mini 12x0,22mm2 Euro-Class Eca	89.780 TL/m
306083	CCTV 1+4 HF RG 59 U/4 Cu/Al 2x0,75mm2+2x0,22mm2 Euro-Class Eca	84.750 TL/m
306084	CCTV 1+2 HF RG 6 U/4 Class C Cu/Al 2x0,75mm2 Euro-Class Eca	87.120 TL/m
306085	CCTV 1+2 HF RG 6 U/4 Class C Cu/Al 2x1,5mm2 Euro-Class Eca	121.160 TL/m
306086	CCTV 1+4 HF RG 6 U/4 Class C Cu/Al 2x0,75mm2+2x0,50mm2 Euro-Class Eca	110.870 TL/m
306087	CCTV 1+2 HF RG 6 U/6 Class B Cu/Cu 2x0,75mm2 Euro-Class Eca	107.420 TL/m
306088	CCTV 1+2 HF RG 6 U/6 Class B Cu/Cu 2x1,5mm2 Euro-Class Eca	141.460 TL/m

CCTV PE KILIFLI (DIŞ ORTAM) KAMERA KABLOLARI

Ürün Kodu	Ürün Tanımı	Birim Fiyat
306071	CCTV 1+2 PE RG 59 Mini 2x0,50mm2	41.780 TL/m
306072	CCTV 1+4 PE RG 59 Mini 2x0,50mm2+2x0,22mm2	52.560 TL/m
306075	CCTV 1+2 PE RG 6 U/4 Class C Cu/Al 2x1,5mm2	110.910 TL/m
306076	CCTV 1+4 PE RG 6 U/4 Class C Cu/Al 2x0,75mm2+2x0,50mm2	100.590 TL/m
306077	CCTV 1+2 PE RG 6 U/6 Class C Cu/Cu 2x0,75mm2	98.290 TL/m
306078	CCTV 1+2 PE RG 6 U/6 Class B Cu/Cu 2x1,5mm2	131.000 TL/m
306079	CCTV 1+4 PE RG 6 U/6 Class B Cu/Cu 2x0,75mm2+2x0,50mm2	120.680 TL/m

SİLİKON VE BUS - OTOMASYON KABLolari



BUS - OTOMASYON KABLolari

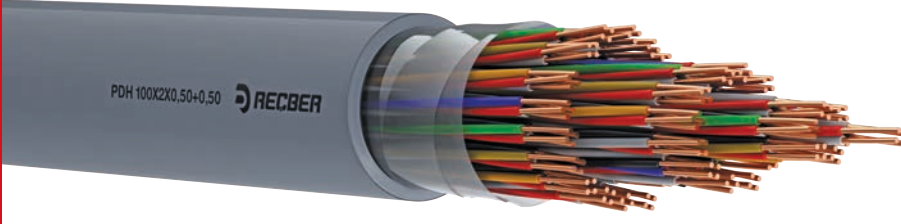
Ürün Kodu	Ürün Tanımı	Birim Fiyat
501003	EIB BUS LSZH 1x2x0,80mm+0,40mm	30.780 TL/m
501004	EIB BUS LSZH 2x2x0,80mm+0,40mm	51.430 TL/m
501005	PROFIBUS DP 1x2x0,64mm	73.480 TL/m
501017	PROFINET TYPE A 2x2xAWG22 PVC	105.250 TL/m
501013	RS485 HF LI2Y(St)CH Tp 1x2x0,22mm2	44.940 TL/m
501014	RS485 HF LI2Y(St)CH Tp 2x2x0,22mm2	76.860 TL/m



SİLİKON KABLolar

Ürün Kodu	Ürün Tanımı	Birim Fiyat
113104	SIMH 2x0,75mm2	40.750 TL/m
113105	SIMH 3x0,75mm2	54.950 TL/m
113106	SIMH 4x0,75mm2	74.640 TL/m
113110	SIMH 2x1mm2	49.700 TL/m
113111	SIMH 3x1mm2	69.090 TL/m
113112	SIMH 4x1mm2	89.760 TL/m
113116	SIMH 2x1,5mm2	69.250 TL/m
113117	SIMH 3x1,5mm2	96.140 TL/m
113118	SIMH 4x1,5mm2	123.780 TL/m
113122	SIMH 2x2,5mm2	107.830 TL/m
113123	SIMH 3x2,5mm2	153.960 TL/m
113124	SIMH 4x2,5mm2	201.470 TL/m

TELEFON KABLOLARI



PVC KILIFLI TELEFON KABLOLARI

Ürün Kodu	Ürün Tanımı	Birim Fiyat
401018	PDV 1x2x0,50mm+0,50mm	14.770 TL/m
401019	PDV 2x2x0,50mm+0,50mm	22.070 TL/m
401020	PDV 3x2x0,50mm+0,50mm	29.720 TL/m
401021	PDV 4x2x0,50mm+0,50mm	37.520 TL/m
401022	PDV 5x2x0,50mm+0,50mm	45.340 TL/m
401023	PDV 6x2x0,50mm+0,50mm	53.520 TL/m
401025	PDV 10x2x0,50mm+0,50mm	81.990 TL/m
401027	PDV 20x2x0,50mm+0,50mm	159.610 TL/m
401029	PDV 30x2x0,50mm+0,50mm	235.300 TL/m
401031	PDV 50x2x0,50mm+0,50mm	390.090 TL/m
401032	PDV 100x2x0,50mm+0,50mm	784.380 TL/m

HF KILIFLI TELEFON KABLOLARI

Ürün Kodu	Ürün Tanımı	Birim Fiyat
402018	PDH 1x2x0,50mm+0,50mm	16.290 TL/m
402019	PDH 2x2x0,50mm+0,50mm	24.020 TL/m
402025	PDH 10x2x0,50mm+0,50mm	85.800 TL/m
402027	PDH 20x2x0,50mm+0,50mm	166.840 TL/m
402029	PDH 30x2x0,50mm+0,50mm	244.570 TL/m
402031	PDH 50x2x0,50mm+0,50mm	402.850 TL/m
402032	PDH 100x2x0,50mm+0,50mm	805.240 TL/m

YANGIN ALARM KABLolari



PVC KILIFLI YANGIN ALARM KABLolari

Ürün Kodu	Ürün Tanımı	Birim Fiyat
109069	J-Y(St)Y...Lg 1x2x0,80mm+0,40mm	25.780 TL/m
109070	J-Y(St)Y...Lg 2x2x0,80mm+0,40mm	44.110 TL/m
109097	J-Y(St)Y...Lg 1x2x0,80mm+0,80mm	32.530 TL/m
109098	J-Y(St)Y...Lg 2x2x0,80mm+0,80mm	50.830 TL/m
109116	J-Y(St)Y...Lg 1x2x1mm+0,60mm	40.040 TL/m
109117	J-Y(St)Y...Lg 2x2x1mm+0,60mm	68.440 TL/m
109211	J-Y(St)Y...Lg 1x2x1,5mm2+0,80mm	69.710 TL/m
109212	J-Y(St)Y...Lg 2x2x1,5mm2+0,80mm	121.350 TL/m
109230	J-Y(St)Y...Lg 1x2x2,5mm2+0,80mm	103.040 TL/m

HF KILIFLI YANGIN ALARM KABLolari

Ürün Kodu	Ürün Tanımı	Birim Fiyat
121097	JE-H(St)H...Bd 1x2x0,80mm+0,8	37.040 TL/m
121098	JE-H(St)H...Bd 2x2x0,80mm+0,8	55.720 TL/m
121100	JE-H(St)H...Bd 4x2x0,80mm+0,8	102.300 TL/m
121135	JE-H(St)H...Bd 1x2x1,0mm+0,8	48.060 TL/m
121136	JE-H(St)H...Bd 2x2x1,0mm+0,8	77.930 TL/m
121211	JE-H(St)H...Bd 1x2x1,5mm2+0,8	76.630 TL/m
121212	JE-H(St)H...Bd 2x2x1,5mm2+0,8	129.690 TL/m

YANGINA DAYANIKLI KABLolar



YANGINA DAYANIKLI YANGIN ALARM KABLolarI

Ürün Kodu	Ürün Tanımı	Birim Fiyat
112050	JE-H(St)H...Bd FE180 PH120 1x2x0,80mm+0,80mm	39.380 TL/m
112051	JE-H(St)H...Bd FE180 PH120 2x2x0,80mm+0,80mm	58.190 TL/m
112057	JE-H(St)H...Bd FE180 PH120 1x2x1mm+0,80mm	50.510 TL/m
112058	JE-H(St)H...Bd FE180 PH120 2x2x1mm+0,80mm	77.950 TL/m
112071	JE-H(St)H...Bd FE180 PH120 1x2x1,5mm2+0,80mm	78.490 TL/m
112072	JE-H(St)H...Bd FE180 PH120 2x2x1,5mm2+0,80mm	129.310 TL/m
112085	JE-H(St)H...Bd FE180 PH120 1x2x1,5mm2+1,5mm2	96.640 TL/m
112086	JE-H(St)H...Bd FE180 PH120 2x2x1,5mm2+1,5mm2	146.590 TL/m
112078	JE-H(St)H...Bd FE180 PH120 1x2x2,5mm2+0,80mm	113.830 TL/m



sektördeki güveni ile

REÇBER

YANGINA DAYANIKLI KABLolar



YANGINA DAYANIKLI SİNYAL KABLolarI

Ürün Kodu	Ürün Tanımı	Birim Fiyat
101104	LIHH FE180 PH120 2x0,75mm ²	44.030 TL/m
101122	LIHH FE180 PH120 2x1mm ²	53.370 TL/m
101140	LIHH FE180 PH120 2x1,5mm ²	66.770 TL/m
101158	LIHH FE180 PH120 2x2,5mm ²	107.400 TL/m
101105	LIHH FE180 PH120 3x0,75mm ²	59.500 TL/m
101123	LIHH FE180 PH120 3x1mm ²	71.040 TL/m
101141	LIHH FE180 PH120 3x1,5mm ²	97.300 TL/m
101159	LIHH FE180 PH120 3x2,5mm ²	154.050 TL/m
103104	LIH(St)H FE180 PH120 2x0,75mm ²	51.080 TL/m
103122	LIH(St)H FE180 PH120 2x1mm ²	58.730 TL/m
103140	LIH(St)H FE180 PH120 2x1,5mm ²	74.670 TL/m
103158	LIH(St)H FE180 PH120 2x2,5mm ²	108.610 TL/m
103105	LIH(St)H FE180 PH120 3x0,75mm ²	65.640 TL/m
103123	LIH(St)H FE180 PH120 3x1mm ²	76.800 TL/m
103141	LIH(St)H FE180 PH120 3x1,5mm ²	102.930 TL/m
103159	LIH(St)H FE180 PH120 3x2,5mm ²	151.280 TL/m
107104	LIH(St)H Tp FE180 PH120 2x2x0,75mm ²	83.670 TL/m
102104	LIHCH FE180 PH120 2x0,75mm ²	50.610 TL/m
102105	LIHCH FE180 PH120 3x0,75mm ²	66.290 TL/m
102106	LIHCH FE180 PH120 4x0,75mm ²	84.750 TL/m
102108	LIHCH FE180 PH120 6x0,75mm ²	131.250 TL/m
102109	LIHCH FE180 PH120 7x0,75mm ²	143.810 TL/m
102122	LIHCH FE180 PH120 2x1mm ²	61.780 TL/m
102123	LIHCH FE180 PH120 3x1mm ²	82.200 TL/m
102124	LIHCH FE180 PH120 4x1mm ²	101.490 TL/m
102126	LIHCH FE180 PH120 6x1mm ²	153.670 TL/m
102127	LIHCH FE180 PH120 7x1mm ²	164.580 TL/m
102140	LIHCH FE180 PH120 2x1,5mm ²	80.370 TL/m
102141	LIHCH FE180 PH120 3x1,5mm ²	106.360 TL/m
102142	LIHCH FE180 PH120 4x1,5mm ²	134.270 TL/m
102144	LIHCH FE180 PH120 6x1,5mm ²	206.850 TL/m
102145	LIHCH FE180 PH120 7x1,5mm ²	232.990 TL/m
102158	LIHCH FE180 PH120 2x2,5mm ²	117.410 TL/m
102159	LIHCH FE180 PH120 3x2,5mm ²	159.810 TL/m
102160	LIHCH FE180 PH120 4x2,5mm ²	209.290 TL/m
102162	LIHCH FE180 PH120 6x2,5mm ²	304.620 TL/m
102163	LIHCH FE180 PH120 7x2,5mm ²	341.940 TL/m

NYAF KABLolar



YENİ
ÜRÜN

NYAF KABLolar

Ürün Kodu	Ürün Tanımı	Birim Fiyat
116100	H05Z1-K 0,50mm2 Sarı/Yeşil	10.570 TL/m
116101	H05Z1-K 0,50mm2 Beyaz	10.570 TL/m
116102	H05Z1-K 0,50mm2 Gri	10.570 TL/m
116103	H05Z1-K 0,50mm2 Kahve	10.570 TL/m
116104	H05Z1-K 0,50mm2 Kırmızı	10.570 TL/m
116105	H05Z1-K 0,50mm2 Mavi	10.570 TL/m
116106	H05Z1-K 0,50mm2 Siyah	10.570 TL/m
116107	H05Z1-K 0,50mm2 Sarı	10.570 TL/m
116108	H05Z1-K 0,50mm2 Yeşil	10.570 TL/m
116109	H05Z1-K 0,50mm2 Turuncu	10.570 TL/m
116200	H05Z1-K 0,50mm2 Mor	10.570 TL/m
116201	H05Z1-K 0,50mm2 Pembe	10.570 TL/m

116130	H07Z1-K 1,5mm2 Sarı/Yeşil	26.030 TL/m
116132	H07Z1-K 1,5mm2 Gri	26.030 TL/m
116133	H07Z1-K 1,5mm2 Kahve	26.030 TL/m
116134	H07Z1-K 1,5mm2 Kırmızı	26.030 TL/m
116135	H07Z1-K 1,5mm2 Mavi	26.030 TL/m
116136	H07Z1-K 1,5mm2 Siyah	26.030 TL/m
116137	H07Z1-K 1,5mm2 Sarı	26.030 TL/m

116160	H07Z1-K 6mm2 Sarı/Yeşil	99.540 TL/m
116162	H07Z1-K 6mm2 Gri	99.540 TL/m
116163	H07Z1-K 6mm2 Kahve	99.540 TL/m
116164	H07Z1-K 6mm2 Kırmızı	99.540 TL/m
116165	H07Z1-K 6mm2 Mavi	99.540 TL/m
116166	H07Z1-K 6mm2 Siyah	99.540 TL/m

Ürün Kodu	Ürün Tanımı	Birim Fiyat
116110	H05Z1-K 0,75mm2 Sarı/Yeşil	14.920 TL/m
116111	H05Z1-K 0,75mm2 Beyaz	14.920 TL/m
116112	H05Z1-K 0,75mm2 Gri	14.920 TL/m
116113	H05Z1-K 0,75mm2 Kahve	14.920 TL/m
116114	H05Z1-K 0,75mm2 Kırmızı	14.920 TL/m
116115	H05Z1-K 0,75mm2 Mavi	14.920 TL/m
116116	H05Z1-K 0,75mm2 Siyah	14.920 TL/m
116117	H05Z1-K 0,75mm2 Sarı	14.920 TL/m
116118	H05Z1-K 0,75mm2 Yeşil	14.920 TL/m
116119	H05Z1-K 0,75mm2 Turuncu	14.920 TL/m
116210	H05Z1-K 0,75mm2 Mor	14.920 TL/m
116211	H05Z1-K 0,75mm2 Pembe	14.920 TL/m

116140	H07Z1-K 2,5mm2 Sarı/Yeşil	42.100 TL/m
116142	H07Z1-K 2,5mm2 Gri	42.100 TL/m
116143	H07Z1-K 2,5mm2 Kahve	42.100 TL/m
116144	H07Z1-K 2,5mm2 Kırmızı	42.100 TL/m
116145	H07Z1-K 2,5mm2 Mavi	42.100 TL/m
116146	H07Z1-K 2,5mm2 Siyah	42.100 TL/m
116147	H07Z1-K 2,5mm2 Sarı	42.100 TL/m

116170	H07Z1-K 10mm2 Sarı/Yeşil	170.140 TL/m
116172	H07Z1-K 10mm2 Gri	170.140 TL/m
116173	H07Z1-K 10mm2 Kahve	170.140 TL/m
116174	H07Z1-K 10mm2 Kırmızı	170.140 TL/m
116175	H07Z1-K 10mm2 Mavi	170.140 TL/m
116176	H07Z1-K 10mm2 Siyah	170.140 TL/m

Ürün Kodu	Ürün Tanımı	Birim Fiyat
116120	H05Z1-K 1,0mm2 Sarı/Yeşil	18.180 TL/m
116121	H05Z1-K 1,0mm2 Beyaz	18.180 TL/m
116122	H05Z1-K 1,0mm2 Gri	18.180 TL/m
116123	H05Z1-K 1,0mm2 Kahve	18.180 TL/m
116124	H05Z1-K 1,0mm2 Kırmızı	18.180 TL/m
116125	H05Z1-K 1,0mm2 Mavi	18.180 TL/m
116126	H05Z1-K 1,0mm2 Siyah	18.180 TL/m
116127	H05Z1-K 1,0mm2 Sarı	18.180 TL/m
116128	H05Z1-K 1,0mm2 Yeşil	18.180 TL/m
116129	H05Z1-K 1,0mm2 Turuncu	18.180 TL/m
116220	H05Z1-K 1,0mm2 Mor	18.180 TL/m
116221	H05Z1-K 1,0mm2 Pembe	18.180 TL/m

116150	H07Z1-K 4mm2 Sarı/Yeşil	68.050 TL/m
116152	H07Z1-K 4mm2 Gri	68.050 TL/m
116153	H07Z1-K 4mm2 Kahve	68.050 TL/m
116154	H07Z1-K 4mm2 Kırmızı	68.050 TL/m
116155	H07Z1-K 4mm2 Mavi	68.050 TL/m
116156	H07Z1-K 4mm2 Siyah	68.050 TL/m
116157	H07Z1-K 4mm2 Sarı	68.050 TL/m

116180	H07Z1-K 16mm2 Sarı/Yeşil	262.680 TL/m
116182	H07Z1-K 16mm2 Gri	262.680 TL/m
116183	H07Z1-K 16mm2 Kahve	262.680 TL/m
116184	H07Z1-K 16mm2 Kırmızı	262.680 TL/m
116185	H07Z1-K 16mm2 Mavi	262.680 TL/m
116186	H07Z1-K 16mm2 Siyah	262.680 TL/m



SIAF KABLolar



SIAF KABLolar

Ürün Kodu	Ürün Tanımı	Birim Fiyat
116301	SIAF 0,50mm ² Beyaz	11.960 TL/m
116302	SIAF 0,50mm ² Gri	11.960 TL/m
116303	SIAF 0,50mm ² Kahve	11.960 TL/m
116304	SIAF 0,50mm ² Kırmızı	11.960 TL/m
116305	SIAF 0,50mm ² Mavi	11.960 TL/m
116306	SIAF 0,50mm ² Siyah	11.960 TL/m
116307	SIAF 0,50mm ² Sarı	11.960 TL/m
116308	SIAF 0,50mm ² Yeşil	11.960 TL/m
116309	SIAF 0,50mm ² Turuncu	11.960 TL/m
116310	SIAF 0,50mm ² Mor	11.960 TL/m
116400	SIAF 0,50mm ² Pembe	11.960 TL/m

Ürün Kodu	Ürün Tanımı	Birim Fiyat
116311	SIAF 0,75mm ² Beyaz	16.960 TL/m
116312	SIAF 0,75mm ² Gri	16.960 TL/m
116313	SIAF 0,75mm ² Kahve	16.960 TL/m
116314	SIAF 0,75mm ² Kırmızı	16.960 TL/m
116315	SIAF 0,75mm ² Mavi	16.960 TL/m
116316	SIAF 0,75mm ² Siyah	16.960 TL/m
116317	SIAF 0,75mm ² Sarı	16.960 TL/m
116318	SIAF 0,75mm ² Yeşil	16.960 TL/m
116319	SIAF 0,75mm ² Turuncu	16.960 TL/m
116320	SIAF 0,75mm ² Mor	16.960 TL/m
116410	SIAF 0,75mm ² Pembe	16.960 TL/m

Ürün Kodu	Ürün Tanımı	Birim Fiyat
116321	SIAF 1,0mm ² Beyaz	22.180 TL/m
116322	SIAF 1,0mm ² Gri	22.180 TL/m
116323	SIAF 1,0mm ² Kahve	22.180 TL/m
116324	SIAF 1,0mm ² Kırmızı	22.180 TL/m
116325	SIAF 1,0mm ² Mavi	22.180 TL/m
116326	SIAF 1,0mm ² Siyah	22.180 TL/m
116327	SIAF 1,0mm ² Sarı	22.180 TL/m
116328	SIAF 1,0mm ² Yeşil	22.180 TL/m
116329	SIAF 1,0mm ² Turuncu	22.180 TL/m
116330	SIAF 1,0mm ² Mor	22.180 TL/m
116420	SIAF 1,0mm ² Pembe	22.180 TL/m

116332	SIAF 1,5mm ² Gri	31.050 TL/m
116333	SIAF 1,5mm ² Kahve	31.050 TL/m
116334	SIAF 1,5mm ² Kırmızı	31.050 TL/m
116335	SIAF 1,5mm ² Mavi	31.050 TL/m
116336	SIAF 1,5mm ² Siyah	31.050 TL/m
116337	SIAF 1,5mm ² Sarı	31.050 TL/m

116342	SIAF 2,5mm ² Gri	50.450 TL/m
116343	SIAF 2,5mm ² Kahve	50.450 TL/m
116344	SIAF 2,5mm ² Kırmızı	50.450 TL/m
116345	SIAF 2,5mm ² Mavi	50.450 TL/m
116346	SIAF 2,5mm ² Siyah	50.450 TL/m
116347	SIAF 2,5mm ² Sarı	50.450 TL/m

116352	SIAF 4mm ² Gri	81.520 TL/m
116353	SIAF 4mm ² Kahve	81.520 TL/m
116354	SIAF 4mm ² Kırmızı	81.520 TL/m
116355	SIAF 4mm ² Mavi	81.520 TL/m
116356	SIAF 4mm ² Siyah	81.520 TL/m
116357	SIAF 4mm ² Sarı	81.520 TL/m

116362	SIAF 6mm ² Gri	116.990 TL/m
116363	SIAF 6mm ² Kahve	116.990 TL/m
116364	SIAF 6mm ² Kırmızı	116.990 TL/m
116365	SIAF 6mm ² Mavi	116.990 TL/m
116366	SIAF 6mm ² Siyah	116.990 TL/m

116372	SIAF 10mm ² Gri	200.480 TL/m
116373	SIAF 10mm ² Kahve	200.480 TL/m
116374	SIAF 10mm ² Kırmızı	200.480 TL/m
116375	SIAF 10mm ² Mavi	200.480 TL/m
116376	SIAF 10mm ² Siyah	200.480 TL/m

116382	SIAF 16mm ² Gri	309.250 TL/m
116383	SIAF 16mm ² Kahve	309.250 TL/m
116384	SIAF 16mm ² Kırmızı	309.250 TL/m
116385	SIAF 16mm ² Mavi	309.250 TL/m
116386	SIAF 16mm ² Siyah	309.250 TL/m



SİNYAL VE KONTROL KABLolari



LIYY KABLolar

Ürün Kodu	Ürün Tanımı	Birim Fiyat
201050	LIYY 2x0,22mm ²	13.490 TL/m
201051	LIYY 3x0,22mm ²	19.410 TL/m
201052	LIYY 4x0,22mm ²	24.770 TL/m
201053	LIYY 5x0,22mm ²	30.100 TL/m
201054	LIYY 6x0,22mm ²	35.650 TL/m
201055	LIYY 7x0,22mm ²	40.210 TL/m
201056	LIYY 8x0,22mm ²	45.470 TL/m
201058	LIYY 10x0,22mm ²	56.420 TL/m
201060	LIYY 12x0,22mm ²	67.530 TL/m
201104	LIYY 2x0,75mm ²	29.560 TL/m
201105	LIYY 3x0,75mm ²	42.080 TL/m
201106	LIYY 4x0,75mm ²	55.010 TL/m
201107	LIYY 5x0,75mm ²	69.290 TL/m
201108	LIYY 6x0,75mm ²	82.910 TL/m
201109	LIYY 7x0,75mm ²	94.630 TL/m
201110	LIYY 8x0,75mm ²	108.060 TL/m
201112	LIYY 10x0,75mm ²	136.820 TL/m
201114	LIYY 12x0,75mm ²	161.930 TL/m
201140	LIYY 2x1,5mm ²	54.370 TL/m
201141	LIYY 3x1,5mm ²	79.060 TL/m
201142	LIYY 4x1,5mm ²	103.790 TL/m
201143	LIYY 5x1,5mm ²	129.760 TL/m
201144	LIYY 6x1,5mm ²	157.320 TL/m
201145	LIYY 7x1,5mm ²	179.190 TL/m
201146	LIYY 8x1,5mm ²	205.560 TL/m
201148	LIYY 10x1,5mm ²	256.230 TL/m
201150	LIYY 12x1,5mm ²	305.500 TL/m

LIYY KABLolar

Ürün Kodu	Ürün Tanımı	Birim Fiyat
201086	LIYY 2x0,50mm ²	21.090 TL/m
201087	LIYY 3x0,50mm ²	29.480 TL/m
201088	LIYY 4x0,50mm ²	38.460 TL/m
201089	LIYY 5x0,50mm ²	47.800 TL/m
201090	LIYY 6x0,50mm ²	57.620 TL/m
201091	LIYY 7x0,50mm ²	65.430 TL/m
201092	LIYY 8x0,50mm ²	75.660 TL/m
201094	LIYY 10x0,50mm ²	93.200 TL/m
201096	LIYY 12x0,50mm ²	110.810 TL/m
201122	LIYY 2x1mm ²	37.710 TL/m
201123	LIYY 3x1mm ²	54.350 TL/m
201124	LIYY 4x1mm ²	72.100 TL/m
201125	LIYY 5x1mm ²	90.720 TL/m
201126	LIYY 6x1mm ²	108.040 TL/m
201127	LIYY 7x1mm ²	123.290 TL/m
201128	LIYY 8x1mm ²	140.430 TL/m
201130	LIYY 10x1mm ²	177.230 TL/m
201132	LIYY 12x1mm ²	209.980 TL/m
201158	LIYY 2x2,5mm ²	87.040 TL/m
201159	LIYY 3x2,5mm ²	126.860 TL/m
201160	LIYY 4x2,5mm ²	166.670 TL/m
201161	LIYY 5x2,5mm ²	211.640 TL/m
201162	LIYY 6x2,5mm ²	254.540 TL/m
201163	LIYY 7x2,5mm ²	290.250 TL/m
201164	LIYY 8x2,5mm ²	332.440 TL/m
201166	LIYY 10x2,5mm ²	418.560 TL/m
201168	LIYY 12x2,5mm ²	500.050 TL/m

SİNYAL VE KONTROL KABLoları



LIHH KABLolar

Ürün Kodu	Ürün Tanımı	Birim Fiyat
202050	LIHH 2x0,22mm ²	15.990 TL/m
202051	LIHH 3x0,22mm ²	23.270 TL/m
202052	LIHH 4x0,22mm ²	29.200 TL/m
202053	LIHH 5x0,22mm ²	35.080 TL/m
202054	LIHH 6x0,22mm ²	41.080 TL/m
202055	LIHH 7x0,22mm ²	45.890 TL/m
202056	LIHH 8x0,22mm ²	51.850 TL/m
202058	LIHH 10x0,22mm ²	63.980 TL/m
202060	LIHH 12x0,22mm ²	76.710 TL/m

202104	LIHH 2x0,75mm ²	32.930 TL/m
202105	LIHH 3x0,75mm ²	46.720 TL/m
202106	LIHH 4x0,75mm ²	60.200 TL/m
202107	LIHH 5x0,75mm ²	76.060 TL/m
202108	LIHH 6x0,75mm ²	91.330 TL/m
202109	LIHH 7x0,75mm ²	102.980 TL/m
202110	LIHH 8x0,75mm ²	117.730 TL/m
202112	LIHH 10x0,75mm ²	149.420 TL/m
202114	LIHH 12x0,75mm ²	175.210 TL/m

202140	LIHH 2x1,5mm ²	59.410 TL/m
202141	LIHH 3x1,5mm ²	86.300 TL/m
202142	LIHH 4x1,5mm ²	112.310 TL/m
202143	LIHH 5x1,5mm ²	139.130 TL/m
202144	LIHH 6x1,5mm ²	170.520 TL/m
202145	LIHH 7x1,5mm ²	193.200 TL/m
202146	LIHH 8x1,5mm ²	220.470 TL/m
202148	LIHH 10x1,5mm ²	275.780 TL/m
202150	LIHH 12x1,5mm ²	328.260 TL/m

LIHH KABLolar

Ürün Kodu	Ürün Tanımı	Birim Fiyat
202086	LIHH 2x0,50mm ²	25.360 TL/m
202087	LIHH 3x0,50mm ²	35.150 TL/m
202088	LIHH 4x0,50mm ²	45.540 TL/m
202089	LIHH 5x0,50mm ²	56.140 TL/m
202090	LIHH 6x0,50mm ²	64.870 TL/m
202091	LIHH 7x0,50mm ²	72.470 TL/m
202092	LIHH 8x0,50mm ²	84.100 TL/m
202094	LIHH 10x0,50mm ²	102.800 TL/m
202096	LIHH 12x0,50mm ²	121.740 TL/m

202122	LIHH 2x1mm ²	41.490 TL/m
202123	LIHH 3x1mm ²	59.430 TL/m
202124	LIHH 4x1mm ²	78.760 TL/m
202125	LIHH 5x1mm ²	97.790 TL/m
202126	LIHH 6x1mm ²	117.210 TL/m
202127	LIHH 7x1mm ²	132.930 TL/m
202128	LIHH 8x1mm ²	151.150 TL/m
202130	LIHH 10x1mm ²	191.680 TL/m
202132	LIHH 12x1mm ²	225.580 TL/m

202158	LIHH 2x2,5mm ²	93.380 TL/m
202159	LIHH 3x2,5mm ²	134.750 TL/m
202160	LIHH 4x2,5mm ²	177.230 TL/m
202161	LIHH 5x2,5mm ²	224.640 TL/m
202162	LIHH 6x2,5mm ²	269.860 TL/m
202163	LIHH 7x2,5mm ²	307.030 TL/m
202164	LIHH 8x2,5mm ²	351.370 TL/m
202166	LIHH 10x2,5mm ²	440.190 TL/m
202168	LIHH 12x2,5mm ²	528.940 TL/m

SİNYAL VE KONTROL KABLOLARI



LIYCY KABLOLAR

Ürün Kodu	Ürün Tanımı	Birim Fiyat
203050	LIYCY 2x0,22mm ²	23.950 TL/m
203051	LIYCY 3x0,22mm ²	30.320 TL/m
203052	LIYCY 4x0,22mm ²	36.650 TL/m
203053	LIYCY 5x0,22mm ²	43.630 TL/m
203054	LIYCY 6x0,22mm ²	50.840 TL/m
203055	LIYCY 7x0,22mm ²	55.150 TL/m
203056	LIYCY 8x0,22mm ²	61.420 TL/m
203058	LIYCY 10x0,22mm ²	77.350 TL/m
203060	LIYCY 12x0,22mm ²	88.940 TL/m
203104	LIYCY 2x0,75mm ²	41.290 TL/m
203105	LIYCY 3x0,75mm ²	54.880 TL/m
203106	LIYCY 4x0,75mm ²	69.290 TL/m
203107	LIYCY 5x0,75mm ²	85.270 TL/m
203108	LIYCY 6x0,75mm ²	99.970 TL/m
203109	LIYCY 7x0,75mm ²	111.210 TL/m
203110	LIYCY 8x0,75mm ²	126.570 TL/m
203112	LIYCY 10x0,75mm ²	158.100 TL/m
203114	LIYCY 12x0,75mm ²	185.470 TL/m
203140	LIYCY 2x1,5mm ²	70.290 TL/m
203141	LIYCY 3x1,5mm ²	95.150 TL/m
203142	LIYCY 4x1,5mm ²	121.420 TL/m
203143	LIYCY 5x1,5mm ²	149.470 TL/m
203144	LIYCY 6x1,5mm ²	179.720 TL/m
203145	LIYCY 7x1,5mm ²	201.160 TL/m
203146	LIYCY 8x1,5mm ²	228.850 TL/m
203148	LIYCY 10x1,5mm ²	284.930 TL/m
203150	LIYCY 12x1,5mm ²	339.370 TL/m

LIYCY KABLOLAR

Ürün Kodu	Ürün Tanımı	Birim Fiyat
203086	LIYCY 2x0,50mm ²	31.380 TL/m
203087	LIYCY 3x0,50mm ²	40.980 TL/m
203088	LIYCY 4x0,50mm ²	51.690 TL/m
203089	LIYCY 5x0,50mm ²	62.200 TL/m
203090	LIYCY 6x0,50mm ²	73.890 TL/m
203091	LIYCY 7x0,50mm ²	81.610 TL/m
203092	LIYCY 8x0,50mm ²	91.970 TL/m
203094	LIYCY 10x0,50mm ²	113.680 TL/m
203096	LIYCY 12x0,50mm ²	133.660 TL/m
203122	LIYCY 2x1mm ²	50.300 TL/m
203123	LIYCY 3x1mm ²	67.890 TL/m
203124	LIYCY 4x1mm ²	88.040 TL/m
203125	LIYCY 5x1mm ²	106.640 TL/m
203126	LIYCY 6x1mm ²	126.080 TL/m
203127	LIYCY 7x1mm ²	142.020 TL/m
203128	LIYCY 8x1mm ²	160.350 TL/m
203130	LIYCY 10x1mm ²	201.550 TL/m
203132	LIYCY 12x1mm ²	235.990 TL/m
203158	LIYCY 2x2,5mm ²	104.450 TL/m
203159	LIYCY 3x2,5mm ²	145.680 TL/m
203160	LIYCY 4x2,5mm ²	189.340 TL/m
203161	LIYCY 5x2,5mm ²	234.680 TL/m
203162	LIYCY 6x2,5mm ²	277.770 TL/m
203163	LIYCY 7x2,5mm ²	317.580 TL/m
203164	LIYCY 8x2,5mm ²	364.230 TL/m
203166	LIYCY 10x2,5mm ²	455.990 TL/m
203168	LIYCY 12x2,5mm ²	534.760 TL/m

SİNYAL VE KONTROL KABLoları



LIHCH KABLolar

Ürün Kodu	Ürün Tanımı	Birim Fiyat
204050	LIHCH 2x0,22mm ²	27.770 TL/m
204051	LIHCH 3x0,22mm ²	35.340 TL/m
204052	LIHCH 4x0,22mm ²	42.300 TL/m
204053	LIHCH 5x0,22mm ²	49.850 TL/m
204054	LIHCH 6x0,22mm ²	57.610 TL/m
204055	LIHCH 7x0,22mm ²	62.150 TL/m
204056	LIHCH 8x0,22mm ²	69.210 TL/m
204058	LIHCH 10x0,22mm ²	87.420 TL/m
204060	LIHCH 12x0,22mm ²	99.910 TL/m

204104	LIHCH 2x0,75mm ²	45.260 TL/m
204105	LIHCH 3x0,75mm ²	60.470 TL/m
204106	LIHCH 4x0,75mm ²	76.570 TL/m
204107	LIHCH 5x0,75mm ²	93.300 TL/m
204108	LIHCH 6x0,75mm ²	109.270 TL/m
204109	LIHCH 7x0,75mm ²	121.550 TL/m
204110	LIHCH 8x0,75mm ²	137.300 TL/m
204112	LIHCH 10x0,75mm ²	173.410 TL/m
204114	LIHCH 12x0,75mm ²	201.770 TL/m

204140	LIHCH 2x1,5mm ²	76.970 TL/m
204141	LIHCH 3x1,5mm ²	103.660 TL/m
204142	LIHCH 4x1,5mm ²	132.190 TL/m
204143	LIHCH 5x1,5mm ²	161.530 TL/m
204144	LIHCH 6x1,5mm ²	195.080 TL/m
204145	LIHCH 7x1,5mm ²	217.000 TL/m
204146	LIHCH 8x1,5mm ²	246.410 TL/m
204148	LIHCH 10x1,5mm ²	309.120 TL/m
204150	LIHCH 12x1,5mm ²	362.250 TL/m

LIHCH KABLolar

Ürün Kodu	Ürün Tanımı	Birim Fiyat
204086	LIHCH 2x0,50mm ²	35.250 TL/m
204087	LIHCH 3x0,50mm ²	45.960 TL/m
204088	LIHCH 4x0,50mm ²	57.570 TL/m
204089	LIHCH 5x0,50mm ²	69.460 TL/m
204090	LIHCH 6x0,50mm ²	82.180 TL/m
204091	LIHCH 7x0,50mm ²	90.300 TL/m
204092	LIHCH 8x0,50mm ²	101.680 TL/m
204094	LIHCH 10x0,50mm ²	125.030 TL/m
204096	LIHCH 12x0,50mm ²	148.500 TL/m

204122	LIHCH 2x1mm ²	54.870 TL/m
204123	LIHCH 3x1mm ²	74.040 TL/m
204124	LIHCH 4x1mm ²	95.960 TL/m
204125	LIHCH 5x1mm ²	115.750 TL/m
204126	LIHCH 6x1mm ²	136.990 TL/m
204127	LIHCH 7x1mm ²	152.690 TL/m
204128	LIHCH 8x1mm ²	172.340 TL/m
204130	LIHCH 10x1mm ²	218.250 TL/m
204132	LIHCH 12x1mm ²	254.930 TL/m

204158	LIHCH 2x2,5mm ²	112.170 TL/m
204159	LIHCH 3x2,5mm ²	155.030 TL/m
204160	LIHCH 4x2,5mm ²	200.180 TL/m
204161	LIHCH 5x2,5mm ²	250.970 TL/m
204162	LIHCH 6x2,5mm ²	295.590 TL/m
204163	LIHCH 7x2,5mm ²	334.280 TL/m
204164	LIHCH 8x2,5mm ²	386.880 TL/m
204166	LIHCH 10x2,5mm ²	483.120 TL/m
204168	LIHCH 12x2,5mm ²	564.430 TL/m

204183	LIHCH 4x4mm ²	318.410 TL/m
--------	--------------------------	--------------

SİNYAL VE KONTROL KABLolarI



LIY(St)Y KABLolar

Ürün Kodu	Ürün Tanımı	Birim Fiyat
205050	LIY(St)Y 2x0,22mm ² + 0,22mm ²	20.210 TL/m
205051	LIY(St)Y 3x0,22mm ² + 0,22mm ²	25.570 TL/m
205052	LIY(St)Y 4x0,22mm ² + 0,22mm ²	31.110 TL/m
205053	LIY(St)Y 5x0,22mm ² + 0,22mm ²	36.680 TL/m
205054	LIY(St)Y 6x0,22mm ² + 0,22mm ²	42.190 TL/m
205055	LIY(St)Y 7x0,22mm ² + 0,22mm ²	46.710 TL/m
205056	LIY(St)Y 8x0,22mm ² + 0,22mm ²	52.230 TL/m
205058	LIY(St)Y 10x0,22mm ² + 0,22mm ²	64.510 TL/m
205060	LIY(St)Y 12x0,22mm ² + 0,22mm ²	75.520 TL/m
205104	LIY(St)Y 2x0,75mm ² + 0,50mm ²	40.440 TL/m
205105	LIY(St)Y 3x0,75mm ² + 0,50mm ²	53.360 TL/m
205106	LIY(St)Y 4x0,75mm ² + 0,50mm ²	66.970 TL/m
205107	LIY(St)Y 5x0,75mm ² + 0,50mm ²	80.850 TL/m
205108	LIY(St)Y 6x0,75mm ² + 0,50mm ²	94.930 TL/m
205109	LIY(St)Y 7x0,75mm ² + 0,50mm ²	106.220 TL/m
205110	LIY(St)Y 8x0,75mm ² + 0,50mm ²	119.540 TL/m
205112	LIY(St)Y 10x0,75mm ² + 0,50mm ²	148.040 TL/m
205114	LIY(St)Y 12x0,75mm ² + 0,50mm ²	174.320 TL/m
205140	LIY(St)Y 2x1,5mm ² + 0,50mm ²	66.450 TL/m
205141	LIY(St)Y 3x1,5mm ² + 0,50mm ²	90.460 TL/m
205142	LIY(St)Y 4x1,5mm ² + 0,50mm ²	114.890 TL/m
205143	LIY(St)Y 5x1,5mm ² + 0,50mm ²	143.070 TL/m
205144	LIY(St)Y 6x1,5mm ² + 0,50mm ²	168.940 TL/m
205145	LIY(St)Y 7x1,5mm ² + 0,50mm ²	191.210 TL/m
205146	LIY(St)Y 8x1,5mm ² + 0,50mm ²	217.720 TL/m
205148	LIY(St)Y 10x1,5mm ² + 0,50mm ²	271.650 TL/m
205150	LIY(St)Y 12x1,5mm ² + 0,50mm ²	319.910 TL/m

LIY(St)Y KABLolar

Ürün Kodu	Ürün Tanımı	Birim Fiyat
205086	LIY(St)Y 2x0,50mm ² + 0,22mm ²	26.230 TL/m
205087	LIY(St)Y 3x0,50mm ² + 0,22mm ²	34.630 TL/m
205088	LIY(St)Y 4x0,50mm ² + 0,22mm ²	44.080 TL/m
205089	LIY(St)Y 5x0,50mm ² + 0,22mm ²	54.680 TL/m
205090	LIY(St)Y 6x0,50mm ² + 0,22mm ²	64.460 TL/m
205091	LIY(St)Y 7x0,50mm ² + 0,22mm ²	72.340 TL/m
205092	LIY(St)Y 8x0,50mm ² + 0,22mm ²	80.740 TL/m
205094	LIY(St)Y 10x0,50mm ² + 0,22mm ²	102.020 TL/m
205096	LIY(St)Y 12x0,50mm ² + 0,22mm ²	119.030 TL/m
205122	LIY(St)Y 2x1mm ² + 0,50mm ²	49.000 TL/m
205123	LIY(St)Y 3x1mm ² + 0,50mm ²	65.490 TL/m
205124	LIY(St)Y 4x1mm ² + 0,50mm ²	84.200 TL/m
205125	LIY(St)Y 5x1mm ² + 0,50mm ²	101.730 TL/m
205126	LIY(St)Y 6x1mm ² + 0,50mm ²	119.510 TL/m
205127	LIY(St)Y 7x1mm ² + 0,50mm ²	134.950 TL/m
205128	LIY(St)Y 8x1mm ² + 0,50mm ²	154.640 TL/m
205130	LIY(St)Y 10x1mm ² + 0,50mm ²	189.620 TL/m
205132	LIY(St)Y 12x1mm ² + 0,50mm ²	222.550 TL/m
205158	LIY(St)Y 2x2,5mm ² + 0,50mm ²	98.620 TL/m
205159	LIY(St)Y 3x2,5mm ² + 0,50mm ²	138.640 TL/m
205160	LIY(St)Y 4x2,5mm ² + 0,50mm ²	181.180 TL/m
205161	LIY(St)Y 5x2,5mm ² + 0,50mm ²	222.730 TL/m
205162	LIY(St)Y 6x2,5mm ² + 0,50mm ²	265.190 TL/m
205163	LIY(St)Y 7x2,5mm ² + 0,50mm ²	303.430 TL/m
205164	LIY(St)Y 8x2,5mm ² + 0,50mm ²	347.140 TL/m
205166	LIY(St)Y 10x2,5mm ² + 0,50mm ²	435.400 TL/m
205168	LIY(St)Y 12x2,5mm ² + 0,50mm ²	514.070 TL/m

SİNYAL VE KONTROL KABLARI



LIH(S)tH KABLORAR

Ürün Kodu	Ürün Tanımı	Birim Fiyat
206050	LIH(S)tH 2x0,22mm ² + 0,22mm ²	23.020 TL/m
206051	LIH(S)tH 3x0,22mm ² + 0,22mm ²	29.150 TL/m
206052	LIH(S)tH 4x0,22mm ² + 0,22mm ²	35.080 TL/m
206053	LIH(S)tH 5x0,22mm ² + 0,22mm ²	41.550 TL/m
206054	LIH(S)tH 6x0,22mm ² + 0,22mm ²	47.840 TL/m
206055	LIH(S)tH 7x0,22mm ² + 0,22mm ²	52.600 TL/m
206056	LIH(S)tH 8x0,22mm ² + 0,22mm ²	58.570 TL/m
206058	LIH(S)tH 10x0,22mm ² + 0,22mm ²	70.880 TL/m
206060	LIH(S)tH 12x0,22mm ² + 0,22mm ²	83.640 TL/m

206104	LIH(S)tH 2x0,75mm ² + 0,50mm ²	43.630 TL/m
206105	LIH(S)tH 3x0,75mm ² + 0,50mm ²	56.990 TL/m
206106	LIH(S)tH 4x0,75mm ² + 0,50mm ²	71.090 TL/m
206107	LIH(S)tH 5x0,75mm ² + 0,50mm ²	86.950 TL/m
206108	LIH(S)tH 6x0,75mm ² + 0,50mm ²	102.380 TL/m
206109	LIH(S)tH 7x0,75mm ² + 0,50mm ²	113.940 TL/m
206110	LIH(S)tH 8x0,75mm ² + 0,50mm ²	128.330 TL/m
206112	LIH(S)tH 10x0,75mm ² + 0,50mm ²	161.000 TL/m
206114	LIH(S)tH 12x0,75mm ² + 0,50mm ²	187.560 TL/m

206140	LIH(S)tH 2x1,5mm ² + 0,50mm ²	70.550 TL/m
206141	LIH(S)tH 3x1,5mm ² + 0,50mm ²	97.280 TL/m
206142	LIH(S)tH 4x1,5mm ² + 0,50mm ²	123.500 TL/m
206143	LIH(S)tH 5x1,5mm ² + 0,50mm ²	150.640 TL/m
206144	LIH(S)tH 6x1,5mm ² + 0,50mm ²	181.870 TL/m
206145	LIH(S)tH 7x1,5mm ² + 0,50mm ²	204.150 TL/m
206146	LIH(S)tH 8x1,5mm ² + 0,50mm ²	232.160 TL/m
206148	LIH(S)tH 10x1,5mm ² + 0,50mm ²	287.430 TL/m
206150	LIH(S)tH 12x1,5mm ² + 0,50mm ²	339.870 TL/m

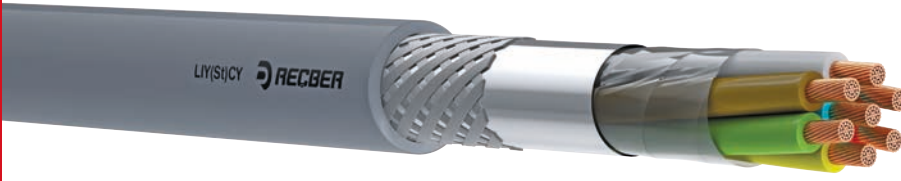
LIH(S)tH KABLORAR

Ürün Kodu	Ürün Tanımı	Birim Fiyat
206086	LIH(S)tH 2x0,50mm ² + 0,22mm ²	29.080 TL/m
206087	LIH(S)tH 3x0,50mm ² + 0,22mm ²	38.370 TL/m
206088	LIH(S)tH 4x0,50mm ² + 0,22mm ²	48.010 TL/m
206089	LIH(S)tH 5x0,50mm ² + 0,22mm ²	58.780 TL/m
206090	LIH(S)tH 6x0,50mm ² + 0,22mm ²	70.040 TL/m
206091	LIH(S)tH 7x0,50mm ² + 0,22mm ²	78.320 TL/m
206092	LIH(S)tH 8x0,50mm ² + 0,22mm ²	88.820 TL/m
206094	LIH(S)tH 10x0,50mm ² + 0,22mm ²	108.390 TL/m
206096	LIH(S)tH 12x0,50mm ² + 0,22mm ²	126.740 TL/m

206122	LIH(S)tH 2x1mm ² + 0,50mm ²	52.270 TL/m
206123	LIH(S)tH 3x1mm ² + 0,50mm ²	70.380 TL/m
206124	LIH(S)tH 4x1mm ² + 0,50mm ²	89.370 TL/m
206125	LIH(S)tH 5x1mm ² + 0,50mm ²	108.990 TL/m
206126	LIH(S)tH 6x1mm ² + 0,50mm ²	128.350 TL/m
206127	LIH(S)tH 7x1mm ² + 0,50mm ²	143.850 TL/m
206128	LIH(S)tH 8x1mm ² + 0,50mm ²	162.270 TL/m
206130	LIH(S)tH 10x1mm ² + 0,50mm ²	202.740 TL/m
206132	LIH(S)tH 12x1mm ² + 0,50mm ²	236.880 TL/m

206158	LIH(S)tH 2x2,5mm ² + 0,50mm ²	105.020 TL/m
206159	LIH(S)tH 3x2,5mm ² + 0,50mm ²	145.820 TL/m
206160	LIH(S)tH 4x2,5mm ² + 0,50mm ²	187.450 TL/m
206161	LIH(S)tH 5x2,5mm ² + 0,50mm ²	236.290 TL/m
206162	LIH(S)tH 6x2,5mm ² + 0,50mm ²	281.880 TL/m
206163	LIH(S)tH 7x2,5mm ² + 0,50mm ²	318.340 TL/m
206164	LIH(S)tH 8x2,5mm ² + 0,50mm ²	360.850 TL/m
206166	LIH(S)tH 10x2,5mm ² + 0,50mm ²	452.120 TL/m
206168	LIH(S)tH 12x2,5mm ² + 0,50mm ²	539.130 TL/m

SİNYAL VE KONTROL KABLOLARI



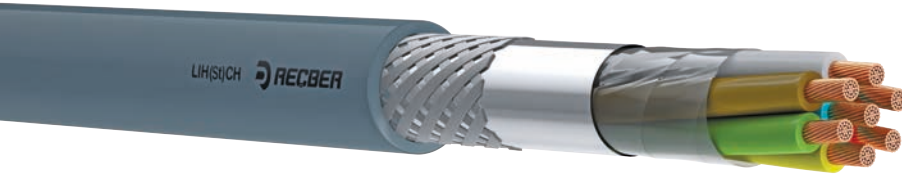
LIY(St)CY KABLolar

Ürün Kodu	Ürün Tanımı	Birim Fiyat
207050	LIY(St)CY 2x0,22mm ²	24.510 TL/m
207051	LIY(St)CY 3x0,22mm ²	30.670 TL/m
207052	LIY(St)CY 4x0,22mm ²	36.960 TL/m
207053	LIY(St)CY 5x0,22mm ²	44.330 TL/m
207054	LIY(St)CY 6x0,22mm ²	51.540 TL/m
207055	LIY(St)CY 7x0,22mm ²	55.840 TL/m
207056	LIY(St)CY 8x0,22mm ²	62.260 TL/m
207058	LIY(St)CY 10x0,22mm ²	78.270 TL/m
207060	LIY(St)CY 12x0,22mm ²	89.840 TL/m
207104	LIY(St)CY 2x0,75mm ²	41.460 TL/m
207105	LIY(St)CY 3x0,75mm ²	55.170 TL/m
207106	LIY(St)CY 4x0,75mm ²	69.870 TL/m
207107	LIY(St)CY 5x0,75mm ²	85.620 TL/m
207108	LIY(St)CY 6x0,75mm ²	100.610 TL/m
207109	LIY(St)CY 7x0,75mm ²	111.870 TL/m
207110	LIY(St)CY 8x0,75mm ²	126.830 TL/m
207112	LIY(St)CY 10x0,75mm ²	158.840 TL/m
207114	LIY(St)CY 12x0,75mm ²	186.670 TL/m
207140	LIY(St)CY 2x1,5mm ²	70.870 TL/m
207141	LIY(St)CY 3x1,5mm ²	95.320 TL/m
207142	LIY(St)CY 4x1,5mm ²	122.820 TL/m
207143	LIY(St)CY 5x1,5mm ²	150.630 TL/m
207144	LIY(St)CY 6x1,5mm ²	180.620 TL/m
207145	LIY(St)CY 7x1,5mm ²	203.050 TL/m
207146	LIY(St)CY 8x1,5mm ²	229.540 TL/m
207148	LIY(St)CY 10x1,5mm ²	287.170 TL/m
207150	LIY(St)CY 12x1,5mm ²	340.180 TL/m

LIY(St)CY KABLolar

Ürün Kodu	Ürün Tanımı	Birim Fiyat
207086	LIY(St)CY 2x0,50mm ²	31.790 TL/m
207087	LIY(St)CY 3x0,50mm ²	41.710 TL/m
207088	LIY(St)CY 4x0,50mm ²	52.060 TL/m
207089	LIY(St)CY 5x0,50mm ²	62.720 TL/m
207090	LIY(St)CY 6x0,50mm ²	74.750 TL/m
207091	LIY(St)CY 7x0,50mm ²	82.210 TL/m
207092	LIY(St)CY 8x0,50mm ²	92.110 TL/m
207094	LIY(St)CY 10x0,50mm ²	114.830 TL/m
207096	LIY(St)CY 12x0,50mm ²	134.090 TL/m
207122	LIY(St)CY 2x1mm ²	51.260 TL/m
207123	LIY(St)CY 3x1mm ²	68.410 TL/m
207124	LIY(St)CY 4x1mm ²	88.610 TL/m
207125	LIY(St)CY 5x1mm ²	107.020 TL/m
207126	LIY(St)CY 6x1mm ²	127.110 TL/m
207127	LIY(St)CY 7x1mm ²	142.400 TL/m
207128	LIY(St)CY 8x1mm ²	160.790 TL/m
207130	LIY(St)CY 10x1mm ²	202.270 TL/m
207132	LIY(St)CY 12x1mm ²	236.440 TL/m
207158	LIY(St)CY 2x2,5mm ²	105.370 TL/m
207159	LIY(St)CY 3x2,5mm ²	145.830 TL/m
207160	LIY(St)CY 4x2,5mm ²	191.210 TL/m
207161	LIY(St)CY 5x2,5mm ²	235.910 TL/m
207162	LIY(St)CY 6x2,5mm ²	279.900 TL/m
207163	LIY(St)CY 7x2,5mm ²	316.860 TL/m
207164	LIY(St)CY 8x2,5mm ²	364.280 TL/m
207166	LIY(St)CY 10x2,5mm ²	457.430 TL/m
207168	LIY(St)CY 12x2,5mm ²	535.710 TL/m

SİNYAL VE KONTROL KABLORARI



LIH(S)CH KABLORAR

Ürün Kodu	Ürün Tanımı	Birim Fiyat
208050	LIH(S)t)CH 2x0,22mm ²	27.810 TL/m
208051	LIH(S)t)CH 3x0,22mm ²	34.710 TL/m
208052	LIH(S)t)CH 4x0,22mm ²	41.550 TL/m
208053	LIH(S)t)CH 5x0,22mm ²	49.750 TL/m
208054	LIH(S)t)CH 6x0,22mm ²	57.430 TL/m
208055	LIH(S)t)CH 7x0,22mm ²	61.920 TL/m
208056	LIH(S)t)CH 8x0,22mm ²	69.080 TL/m
208058	LIH(S)t)CH 10x0,22mm ²	87.050 TL/m
208060	LIH(S)t)CH 12x0,22mm ²	99.450 TL/m

208104	LIH(S)t)CH 2x0,75mm ²	45.430 TL/m
208105	LIH(S)t)CH 3x0,75mm ²	59.990 TL/m
208106	LIH(S)t)CH 4x0,75mm ²	75.910 TL/m
208107	LIH(S)t)CH 5x0,75mm ²	92.740 TL/m
208108	LIH(S)t)CH 6x0,75mm ²	109.080 TL/m
208109	LIH(S)t)CH 7x0,75mm ²	120.550 TL/m
208110	LIH(S)t)CH 8x0,75mm ²	136.140 TL/m
208112	LIH(S)t)CH 10x0,75mm ²	171.910 TL/m
208114	LIH(S)t)CH 12x0,75mm ²	200.620 TL/m

208140	LIH(S)t)CH 2x1,5mm ²	76.860 TL/m
208141	LIH(S)t)CH 3x1,5mm ²	102.780 TL/m
208142	LIH(S)t)CH 4x1,5mm ²	131.160 TL/m
208143	LIH(S)t)CH 5x1,5mm ²	160.770 TL/m
208144	LIH(S)t)CH 6x1,5mm ²	193.310 TL/m
208145	LIH(S)t)CH 7x1,5mm ²	215.860 TL/m
208146	LIH(S)t)CH 8x1,5mm ²	246.180 TL/m
208148	LIH(S)t)CH 10x1,5mm ²	306.980 TL/m
208150	LIH(S)t)CH 12x1,5mm ²	361.240 TL/m

LIH(S)CH KABLORAR

Ürün Kodu	Ürün Tanımı	Birim Fiyat
208086	LIH(S)t)CH 2x0,50mm ²	35.350 TL/m
208087	LIH(S)t)CH 3x0,50mm ²	46.040 TL/m
208088	LIH(S)t)CH 4x0,50mm ²	56.810 TL/m
208089	LIH(S)t)CH 5x0,50mm ²	69.380 TL/m
208090	LIH(S)t)CH 6x0,50mm ²	81.730 TL/m
208091	LIH(S)t)CH 7x0,50mm ²	90.050 TL/m
208092	LIH(S)t)CH 8x0,50mm ²	100.800 TL/m
208094	LIH(S)t)CH 10x0,50mm ²	124.910 TL/m
208096	LIH(S)t)CH 12x0,50mm ²	148.010 TL/m

208122	LIH(S)t)CH 2x1mm ²	55.440 TL/m
208123	LIH(S)t)CH 3x1mm ²	73.850 TL/m
208124	LIH(S)t)CH 4x1mm ²	93.350 TL/m
208125	LIH(S)t)CH 5x1mm ²	144.950 TL/m
208126	LIH(S)t)CH 6x1mm ²	136.080 TL/m
208127	LIH(S)t)CH 7x1mm ²	152.120 TL/m
208128	LIH(S)t)CH 8x1mm ²	171.840 TL/m
208130	LIH(S)t)CH 10x1mm ²	216.920 TL/m
208132	LIH(S)t)CH 12x1mm ²	251.850 TL/m

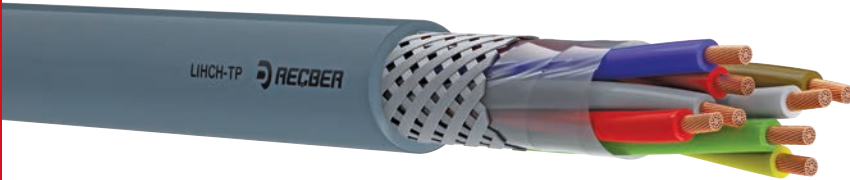
208158	LIH(S)t)CH 2x2,5mm ²	111.930 TL/m
208159	LIH(S)t)CH 3x2,5mm ²	154.810 TL/m
208160	LIH(S)t)CH 4x2,5mm ²	202.290 TL/m
208161	LIH(S)t)CH 5x2,5mm ²	248.120 TL/m
208162	LIH(S)t)CH 6x2,5mm ²	294.290 TL/m
208163	LIH(S)t)CH 7x2,5mm ²	333.720 TL/m
208164	LIH(S)t)CH 8x2,5mm ²	382.410 TL/m
208166	LIH(S)t)CH 10x2,5mm ²	480.250 TL/m
208168	LIH(S)t)CH 12x2,5mm ²	562.570 TL/m

SİNYAL VE KONTROL KABLolari



LIYCY-TP KABLolar

Ürün Kodu	Ürün Tanımı	Birim Fiyat
211086	LIYCY Tp 2x2x0,50mm ²	57.680 TL/m
211087	LIYCY Tp 3x2x0,50mm ²	76.360 TL/m
211088	LIYCY Tp 4x2x0,50mm ²	97.420 TL/m
211104	LIYCY Tp 2x2x0,75mm ²	76.100 TL/m
211105	LIYCY Tp 3x2x0,75mm ²	104.280 TL/m
211106	LIYCY Tp 4x2x0,75mm ²	133.500 TL/m
211122	LIYCY Tp 2x2x1mm ²	95.210 TL/m
211123	LIYCY Tp 3x2x1mm ²	131.350 TL/m
211124	LIYCY Tp 4x2x1mm ²	167.210 TL/m
211140	LIYCY Tp 2x2x1,5mm ²	131.660 TL/m
211141	LIYCY Tp 3x2x1,5mm ²	182.220 TL/m
211142	LIYCY Tp 4x2x1,5mm ²	239.540 TL/m



LIHCH-TP KABLolar

Ürün Kodu	Ürün Tanımı	Birim Fiyat
212086	LIHCH Tp 2x2x0,50mm ²	64.560 TL/m
212087	LIHCH Tp 3x2x0,50mm ²	84.070 TL/m
212088	LIHCH Tp 4x2x0,50mm ²	106.710 TL/m
212104	LIHCH Tp 2x2x0,75mm ²	83.660 TL/m
212105	LIHCH Tp 3x2x0,75mm ²	113.390 TL/m
212106	LIHCH Tp 4x2x0,75mm ²	146.150 TL/m
212122	LIHCH Tp 2x2x1mm ²	102.980 TL/m
212123	LIHCH Tp 3x2x1mm ²	142.600 TL/m
212124	LIHCH Tp 4x2x1mm ²	181.260 TL/m
212140	LIHCH Tp 2x2x1,5mm ²	144.810 TL/m
212141	LIHCH Tp 3x2x1,5mm ²	196.810 TL/m
212142	LIHCH Tp 4x2x1,5mm ²	258.300 TL/m



PUR KABLOLAR

Ürün Kodu	Ürün Tanımı	Birim Fiyat
221343	PUR-OZ 2x0,75mm ²	59.060 TL/m
221310	PUR-OZ 2x1mm ²	70.840 TL/m
221303	PUR-OZ 2x1,5mm ²	95.570 TL/m
221314	PUR-OZ 2x2,5mm ²	145.850 TL/m
221304	PUR-JZ 3x1,5mm ²	123.620 TL/m
221307	PUR-JZ 3x2,5mm ²	191.970 TL/m
221305	PUR-JZ 4x1,5mm ²	152.360 TL/m
221308	PUR-JZ 4x2,5mm ²	235.850 TL/m
221373	PUR-JZ 5G1mm ²	136.350 TL/m
221306	PUR-JZ 5x1,5mm ²	184.080 TL/m
221309	PUR-JZ 5x2,5mm ²	281.860 TL/m
221374	PUR-JZ 6G1mm ²	153.920 TL/m
221375	PUR-JZ 7G1mm ²	173.110 TL/m
221302	PUR-JZ 10x1mm ²	250.660 TL/m
221191	PUR-JZ 10x1,5mm ²	341.330 TL/m
221424	PUR-JZ 12x2,5mm ²	641.900 TL/m

geniş ürün yelpazesi ile

REÇBER

KUMANDA KABLOLARI



YSLY KUMANDA KABLOLARI

Ürün Kodu	Ürün Tanımı	Birim Fiyat
217002	YSLY-OZ 2x0,50mm2	23.670 TL/m
217003	YSLY-JZ 3x0,50mm2	33.470 TL/m
217004	YSLY-JZ 4x0,50mm2	41.960 TL/m
217005	YSLY-JZ 5x0,50mm2	52.390 TL/m
217006	YSLY-JZ 6x0,50mm2	59.400 TL/m
217007	YSLY-JZ 7x0,50mm2	66.520 TL/m
217008	YSLY-JZ 8x0,50mm2	77.170 TL/m
217010	YSLY-JZ 10x0,50mm2	94.650 TL/m
217012	YSLY-JZ 12x0,50mm2	114.020 TL/m
217014	YSLY-JZ 14x0,50mm2	131.320 TL/m
217016	YSLY-JZ 16x0,50mm2	150.800 TL/m
217018	YSLY-JZ 18x0,50mm2	169.320 TL/m
217019	YSLY-JZ 19x0,50mm2	176.770 TL/m
217020	YSLY-JZ 20x0,50mm2	186.570 TL/m
217021	YSLY-JZ 21x0,50mm2	204.740 TL/m
217024	YSLY-JZ 24x0,50mm2	234.000 TL/m
217025	YSLY-JZ 25x0,50mm2	246.110 TL/m
217030	YSLY-JZ 30x0,50mm2	294.610 TL/m
217036	YSLY-JZ 36x0,50mm2	354.680 TL/m
217062	YSLY-OZ 2x0,75mm2	30.270 TL/m
217063	YSLY-JZ 3G0,75mm2	43.190 TL/m
217064	YSLY-JZ 4G0,75mm2	56.900 TL/m
217065	YSLY-JZ 5G0,75mm2	70.540 TL/m
217066	YSLY-JZ 6G0,75mm2	85.320 TL/m
217067	YSLY-JZ 7G0,75mm2	96.650 TL/m
217068	YSLY-JZ 8G0,75mm2	110.420 TL/m
217070	YSLY-JZ 10G0,75mm2	136.980 TL/m
217072	YSLY-JZ 12G0,75mm2	163.010 TL/m
217074	YSLY-JZ 14G0,75mm2	189.810 TL/m
217076	YSLY-JZ 16G0,75mm2	216.990 TL/m
217078	YSLY-JZ 18G0,75mm2	243.460 TL/m
217079	YSLY-JZ 19G0,75mm2	266.240 TL/m
217080	YSLY-JZ 20G0,75mm2	282.520 TL/m
217081	YSLY-JZ 21G0,75mm2	295.660 TL/m
217084	YSLY-JZ 24G0,75mm2	337.600 TL/m
217085	YSLY-JZ 25G0,75mm2	357.860 TL/m
217090	YSLY-JZ 30G0,75mm2	422.340 TL/m
217096	YSLY-JZ 36G0,75mm2	507.760 TL/m

KUMANDA KABLOLARI



YSLY KUMANDA KABLOLARI

Ürün Kodu	Ürün Tanımı	Birim Fiyat
217122	YSLY-OZ 2x1mm ²	38.800 TL/m
217123	YSLY-JZ 3G1mm ²	56.860 TL/m
217124	YSLY-JZ 4G1mm ²	73.390 TL/m
217125	YSLY-JZ 5G1mm ²	91.550 TL/m
217126	YSLY-JZ 6G1mm ²	110.270 TL/m
217127	YSLY-JZ 7G1mm ²	125.720 TL/m
217128	YSLY-JZ 8G1mm ²	142.600 TL/m
217130	YSLY-JZ 10G1mm ²	178.710 TL/m
217132	YSLY-JZ 12G1mm ²	212.390 TL/m
217134	YSLY-JZ 14G1mm ²	247.290 TL/m
217136	YSLY-JZ 16G1mm ²	284.720 TL/m
217138	YSLY-JZ 18G1mm ²	321.150 TL/m
217139	YSLY-JZ 19G1mm ²	335.420 TL/m
217140	YSLY-JZ 20G1mm ²	356.110 TL/m
217141	YSLY-JZ 21G1mm ²	372.870 TL/m
217144	YSLY-JZ 24G1mm ²	428.910 TL/m
217145	YSLY-JZ 25G1mm ²	463.350 TL/m
217150	YSLY-JZ 30G1mm ²	556.920 TL/m
217156	YSLY-JZ 36G1mm ²	659.900 TL/m
217182	YSLY-OZ 2x1,5mm ²	55.450 TL/m
217183	YSLY-JZ 3G1,5mm ²	80.240 TL/m
217184	YSLY-JZ 4G1,5mm ²	105.770 TL/m
217185	YSLY-JZ 5G1,5mm ²	132.160 TL/m
217186	YSLY-JZ 6G1,5mm ²	159.360 TL/m
217187	YSLY-JZ 7G1,5mm ²	181.040 TL/m
217188	YSLY-JZ 8G1,5mm ²	206.890 TL/m
217190	YSLY-JZ 10G1,5mm ²	257.000 TL/m
217192	YSLY-JZ 12G1,5mm ²	309.610 TL/m
217194	YSLY-JZ 14G1,5mm ²	357.470 TL/m
217196	YSLY-JZ 16G1,5mm ²	411.410 TL/m
217198	YSLY-JZ 18G1,5mm ²	463.220 TL/m
217199	YSLY-JZ 19G1,5mm ²	487.310 TL/m
217200	YSLY-JZ 20G1,5mm ²	516.420 TL/m
217201	YSLY-JZ 21G1,5mm ²	538.080 TL/m
217204	YSLY-JZ 24G1,5mm ²	613.870 TL/m
217205	YSLY-JZ 25G1,5mm ²	671.060 TL/m
217210	YSLY-JZ 30G1,5mm ²	799.330 TL/m
217216	YSLY-JZ 36G1,5mm ²	955.840 TL/m

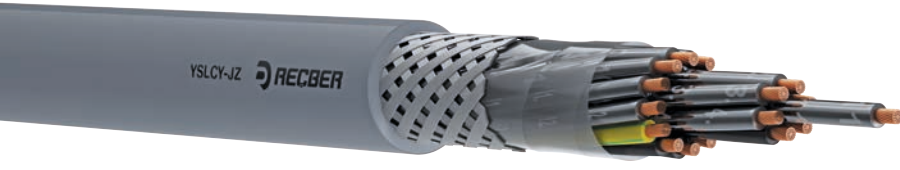
KUMANDA KABLOLARI



YSLY KUMANDA KABLOLARI

Ürün Kodu	Ürün Tanımı	Birim Fiyat
217242	YSLY-OZ 2x2,5mm2	90.080 TL/m
217243	YSLY-JZ 3G2,5mm2	131.590 TL/m
217244	YSLY-JZ 4G2,5mm2	173.620 TL/m
217245	YSLY-JZ 5G2,5mm2	215.080 TL/m
217246	YSLY-JZ 6G2,5mm2	259.310 TL/m
217247	YSLY-JZ 7G2,5mm2	296.430 TL/m
217248	YSLY-JZ 8G2,5mm2	343.350 TL/m
217250	YSLY-JZ 10G2,5mm2	427.470 TL/m
217252	YSLY-JZ 12G2,5mm2	510.880 TL/m
217254	YSLY-JZ 14G2,5mm2	593.600 TL/m
217256	YSLY-JZ 16G2,5mm2	677.790 TL/m
217258	YSLY-JZ 18G2,5mm2	758.720 TL/m
217259	YSLY-JZ 19G2,5mm2	796.700 TL/m
217260	YSLY-JZ 20G2,5mm2	847.100 TL/m
217261	YSLY-JZ 21G2,5mm2	884.630 TL/m
217264	YSLY-JZ 24G2,5mm2	1058.640 TL/m
217265	YSLY-JZ 25G2,5mm2	1100.040 TL/m

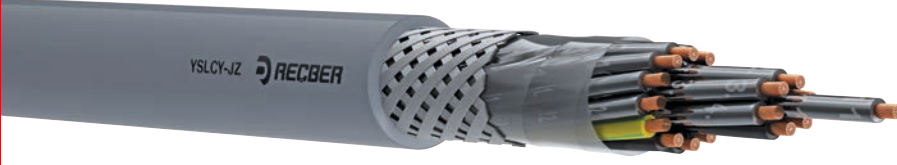
KUMANDA KABLOLARI



YSLCY KUMANDA KABLOLARI

Ürün Kodu	Ürün Tanımı	Birim Fiyat
222062	YSLCY-OZ 2x0,75mm2	45.870 TL/m
222063	YSLCY-JZ 3G0,75mm2	60.660 TL/m
222064	YSLCY-JZ 4G0,75mm2	76.340 TL/m
222065	YSLCY-JZ 5G0,75mm2	92.190 TL/m
222066	YSLCY-JZ 6G0,75mm2	108.780 TL/m
222067	YSLCY-JZ 7G0,75mm2	120.620 TL/m
222068	YSLCY-JZ 8G0,75mm2	137.550 TL/m
222070	YSLCY-JZ 10G0,75mm2	168.380 TL/m
222072	YSLCY-JZ 12G0,75mm2	196.410 TL/m
222074	YSLCY-JZ 14G0,75mm2	224.020 TL/m
222076	YSLCY-JZ 16G0,75mm2	255.630 TL/m
222079	YSLCY-JZ 19G0,75mm2	294.630 TL/m
222084	YSLCY-JZ 24G0,75mm2	389.280 TL/m
222122	YSLCY-OZ 2x1mm2	55.940 TL/m
222123	YSLCY-JZ 3G1mm2	74.760 TL/m
222124	YSLCY-JZ 4G1mm2	94.300 TL/m
222125	YSLCY-JZ 5G1mm2	115.620 TL/m
222126	YSLCY-JZ 6G1mm2	136.300 TL/m
222127	YSLCY-JZ 7G1mm2	150.890 TL/m
222128	YSLCY-JZ 8G1mm2	172.640 TL/m
222130	YSLCY-JZ 10G1mm2	213.190 TL/m
222132	YSLCY-JZ 12G1mm2	246.950 TL/m
222134	YSLCY-JZ 14G1mm2	286.390 TL/m
222136	YSLCY-JZ 16G1mm2	326.410 TL/m
222139	YSLCY-JZ 19G1mm2	381.290 TL/m
222144	YSLCY-JZ 24G1mm2	475.950 TL/m

KUMANDA KABLOLARI



YSLCY KUMANDA KABLOLARI

Ürün Kodu	Ürün Tanımı	Birim Fiyat
222182	YSLCY-OZ 2x1,5mm2	74.560 TL/m
222183	YSLCY-JZ 3G1,5mm2	100.630 TL/m
222184	YSLCY-JZ 4G1,5mm2	128.050 TL/m
222185	YSLCY-JZ 5G1,5mm2	157.830 TL/m
222186	YSLCY-JZ 6G1,5mm2	187.170 TL/m
222187	YSLCY-JZ 7G1,5mm2	208.670 TL/m
222188	YSLCY-JZ 8G1,5mm2	239.320 TL/m
222190	YSLCY-JZ 10G1,5mm2	296.390 TL/m
222192	YSLCY-JZ 12G1,5mm2	349.480 TL/m
222194	YSLCY-JZ 14G1,5mm2	402.750 TL/m
222196	YSLCY-JZ 16G1,5mm2	460.300 TL/m
222199	YSLCY-JZ 19G1,5mm2	533.880 TL/m
222204	YSLCY-JZ 24G1,5mm2	717.320 TL/m
222242	YSLCY-OZ 2x2,5mm2	112.470 TL/m
222243	YSLCY-JZ 3G2,5mm2	154.600 TL/m
222244	YSLCY-JZ 4G2,5mm2	199.550 TL/m
222245	YSLCY-JZ 5G2,5mm2	247.220 TL/m
222246	YSLCY-JZ 6G2,5mm2	293.630 TL/m
222247	YSLCY-JZ 7G2,5mm2	328.660 TL/m
222248	YSLCY-JZ 8G2,5mm2	382.500 TL/m
222250	YSLCY-JZ 10G2,5mm2	475.660 TL/m
222252	YSLCY-JZ 12G2,5mm2	555.520 TL/m
222254	YSLCY-JZ 14G2,5mm2	644.040 TL/m
222256	YSLCY-JZ 16G2,5mm2	745.600 TL/m
222259	YSLCY-JZ 19G2,5mm2	869.090 TL/m
222264	YSLCY-JZ 24G2,5mm2	1162.660 TL/m

her alanda çözüm ortağınız

YÜKSEK TEKNOLOJİYLE TANIŞIN

intertek  3933 US Route 11
Cortland, New York 13045 USA
Phone Number: (800) 345-3851
Fax Number: (607) 758-6637
Web: www.intertek.com

Intertek

ETL Verified Certificate of Conformance Number: 103663537CRT-006a

On the basis of the tests undertaken, the sample(s) of the below product have been found to comply with the electrical transmission requirements of the referenced specification(s) at the time the tests were carried out.

Rendered to:
RECBER KABLO A.S.
Türkgücü O.S.B. Mah. Yılmaz Alpaslan
Cad. No:73/1 Çorlu/Tekirdağ
Turkey
www.recberr.com.tr
Contact: Mr. Mutlu Güner

Product tested: Category 6, 4-pair, 23 AWG, U/UTP, LSZH, horizontal (solid) cable
Part number(s): 5060XX SL400 U23
X can be replaced by alphanumeric symbols
Compliant to: ANSI/TIA-568.2-D
EN 50173-1
IEC 61156-5
ISO/IEC 11801-1
Authorized marking: ETL VERIFIED TO ANSI/TIA-568.2-D, EN 50173-1, IEC 61156-5 and ISO/IEC 11801-1 CATEGORY 6

Continuing compliance to this specification is monitored through production testing, ongoing inspections by Intertek at the production facility and random sample testing.
Date Issued: 28-Mar-2019 **Date Revised:** 29-Feb-2024

Approved By: 
Antoine Pelletier, Project Engineer

This verification supersedes all previous verifications with the noted Verification/Report number(s) dated before this verification notice.
NOTE: This verification is part of the full test report(s) and should be read in conjunction with it.

This Verification is for the exclusive use of Intertek's Client and is provided pursuant to the agreement between Intertek and its Client. Intertek's responsibility and liability are limited to the terms and conditions of the agreement. Intertek assumes no liability to any party, other than to the Client in accordance with the agreement, for any loss, expense or damage occasioned by the use of this Verification. Only the Client is authorized to copy or distribute this Verification. Any use of the Intertek name or one of its marks for the sale or advertisement of the tested material, product or service must first be approved in writing by Intertek. The observations and test results referenced from this Verification are relevant only to the sample tested. This Verification by itself does not imply that the material, product, or service is or has ever been under an Intertek certification program.

intertek  3933 US Route 11
Cortland, New York 13045 USA
Phone Number: (800) 345-3851
Fax Number: (607) 758-6637
Web: www.intertek.com

Intertek

ETL Verified Certificate of Conformance Number: 103663537CRT-007a

On the basis of the tests undertaken, the sample(s) of the below product have been found to comply with the electrical transmission requirements of the referenced specification(s) at the time the tests were carried out.

Rendered to:
RECBER KABLO A.S.
Türkgücü O.S.B. Mah. Yılmaz Alpaslan
Cad. No:73/1 Çorlu/Tekirdağ
Turkey
www.recberr.com.tr
Contact: Mr. Mutlu Güner

Product tested: Category 6A, 4-pair, 23 AWG, U/FTP, LSZH, horizontal (solid) cable
Part number(s): 5060XX SL500 U/F23
X can be replaced by alphanumeric symbols
Compliant to: ANSI/TIA-568.2-D
IEC 61156-5
ISO/IEC 11801-1
Authorized marking: ETL VERIFIED TO ANSI/TIA-568.2-D, IEC 61156-5 and ISO/IEC 11801-1 CATEGORY 6A

Continuing compliance to this specification is monitored through production testing, ongoing inspections by Intertek at the production facility and random sample testing.
Date Issued: 28-Mar-2019 **Date Revised:** 29-Feb-2024

Approved By: 
Antoine Pelletier, Project Engineer

This verification supersedes all previous verifications with the noted Verification/Report number(s) dated before this verification notice.
NOTE: This verification is part of the full test report(s) and should be read in conjunction with it.

This Verification is for the exclusive use of Intertek's Client and is provided pursuant to the agreement between Intertek and its Client. Intertek's responsibility and liability are limited to the terms and conditions of the agreement. Intertek assumes no liability to any party, other than to the Client in accordance with the agreement, for any loss, expense or damage occasioned by the use of this Verification. Only the Client is authorized to copy or distribute this Verification. Any use of the Intertek name or one of its marks for the sale or advertisement of the tested material, product or service must first be approved in writing by Intertek. The observations and test results referenced from this Verification are relevant only to the sample tested. This Verification by itself does not imply that the material, product, or service is or has ever been under an Intertek certification program.

intertek  3933 US Route 11
Cortland, New York 13045 USA
Phone Number: (800) 345-3851
Fax Number: (607) 758-6637
Web: www.intertek.com

Intertek

ETL Verified Certificate of Conformance Number: 103663537CRT-008a

On the basis of the tests undertaken, the sample(s) of the below product have been found to comply with the electrical transmission requirements of the referenced specification(s) at the time the tests were carried out.

Rendered to:
RECBER KABLO A.S.
Türkgücü O.S.B. Mah. Yılmaz Alpaslan
Cad. No:73/1 Çorlu/Tekirdağ
Turkey
www.recberr.com.tr
Contact: Mr. Mutlu Güner

Product tested: Category 6A, 4-pair, 23 AWG, F/FTP, LSZH, horizontal (solid) cable
Part number(s): 5060XX SL500 F/F23
X can be replaced by alphanumeric symbols
Compliant to: ANSI/TIA-568.2-D
IEC 61156-5
ISO/IEC 11801-1
Authorized marking: ETL VERIFIED TO ANSI/TIA-568.2-D, IEC 61156-5 and ISO/IEC 11801-1 CATEGORY 6A

Continuing compliance to this specification is monitored through production testing, ongoing inspections by Intertek at the production facility and random sample testing.
Date Issued: 28-Mar-2019 **Date Revised:** 29-Feb-2024

Approved By: 
Antoine Pelletier, Project Engineer

This verification supersedes all previous verifications with the noted Verification/Report number(s) dated before this verification notice.
NOTE: This verification is part of the full test report(s) and should be read in conjunction with it.

This Verification is for the exclusive use of Intertek's Client and is provided pursuant to the agreement between Intertek and its Client. Intertek's responsibility and liability are limited to the terms and conditions of the agreement. Intertek assumes no liability to any party, other than to the Client in accordance with the agreement, for any loss, expense or damage occasioned by the use of this Verification. Only the Client is authorized to copy or distribute this Verification. Any use of the Intertek name or one of its marks for the sale or advertisement of the tested material, product or service must first be approved in writing by Intertek. The observations and test results referenced from this Verification are relevant only to the sample tested. This Verification by itself does not imply that the material, product, or service is or has ever been under an Intertek certification program.

intertek  3933 US Route 11
Cortland, New York 13045 USA
Phone Number: (800) 345-3851
Fax Number: (607) 758-6637
Web: www.intertek.com

Intertek

ETL Verified Certificate of Conformance Number: 103663537CRT-009

On the basis of the tests undertaken, the sample(s) of the below product have been found to comply with the electrical transmission requirements of the referenced specification(s) at the time the tests were carried out.

Rendered to:
RECBER KABLO A.S.
Türkgücü O.S.B. Mah. Yılmaz Alpaslan
Cad. No:73/1 Çorlu/Tekirdağ
Turkey
www.recberr.com.tr
Contact: Mr. Mutlu Güner

Product tested: Category 7, 4-pair, 23 AWG, S/FTP, LSZH, horizontal (solid) cable
Part number(s): 5070XX SL900 S/F23
X can be replaced by alphanumeric symbols
Compliant to: IEC 61156-5
ISO/IEC 11801-1
Authorized marking: ETL VERIFIED TO IEC 61156-5 and ISO/IEC 11801-1 CATEGORY 7

Continuing compliance to this specification is monitored through production testing, ongoing inspections by Intertek at the production facility and random sample testing.
Date Issued: 28-Mar-2019 **Date Revised:** 29-Feb-2024

Approved By: 
Antoine Pelletier, Project Engineer

This verification supersedes all previous verifications with the noted Verification/Report number(s) dated before this verification notice.
NOTE: This verification is part of the full test report(s) and should be read in conjunction with it.

This Verification is for the exclusive use of Intertek's Client and is provided pursuant to the agreement between Intertek and its Client. Intertek's responsibility and liability are limited to the terms and conditions of the agreement. Intertek assumes no liability to any party, other than to the Client in accordance with the agreement, for any loss, expense or damage occasioned by the use of this Verification. Only the Client is authorized to copy or distribute this Verification. Any use of the Intertek name or one of its marks for the sale or advertisement of the tested material, product or service must first be approved in writing by Intertek. The observations and test results referenced from this Verification are relevant only to the sample tested. This Verification by itself does not imply that the material, product, or service is or has ever been under an Intertek certification program.

intertek  3933 US Route 11
Cortland, New York 13045 USA
Phone Number: (607) 345-3851
Fax Number: (607) 758-6637
Web: www.intertek.com

Intertek

ETL Verified Certificate of Conformance Number: 104612067CRT-001a

On the basis of the tests undertaken, the sample(s) of the below product have been found to comply with the electrical transmission requirements of the referenced specification(s) at the time the tests were carried out.

Rendered to:
RECBER KABLO A.S.
Türkgücü O.S.B. Mah. Yılmaz Alpaslan
Cad. No:73/1 Çorlu/Tekirdağ
Turkey
www.recber.com.tr
Contact: Mr. Mutlu Güner

Product tested: Category 6, 4-pair, 23 AWG, U/UTP, PVC, horizontal (solid) cable
Part number(s): S060XX SL400 U23
Compliant to: ANSI/TIA-568.2-D
EN 50173-1
IEC 61156-5
ISO/IEC 11801-1

Authorized marking: ETL VERIFIED TO ANSI/TIA-568.2-D, EN 50173-1, IEC 61156-5 and ISO/IEC 11801-1 CATEGORY 6

Continuing compliance to this specification is monitored through production testing, ongoing inspections by Intertek at the production facility and random sample testing.

Date Issued: 26-Feb-2021 **Date Revised:** 29-Feb-2024

Approved By: 
Antoine Pelletier, Project Engineer

This verification supersedes all previous verifications with the noted Verification/Report number(s) dated before this verification notice.

NOTE: This verification is part of the full test report(s) and should be read in conjunction with it.

This Verification is for the exclusive use of Intertek's Client and is provided pursuant to the agreement between Intertek and its Client. Intertek's responsibility and liability are limited to the terms and conditions of the agreement. Intertek assumes no liability to any party, other than to the Client in accordance with the agreement, for any loss, expense or damage occasioned by the use of this Verification. Only the Client is authorized to copy or distribute this Verification. Any use of the Intertek name or one of its marks for the sale or advertisement of the tested material, product or service must first be approved in writing by Intertek. The observations and test results referenced from this Verification are relevant only to the sample tested. This Verification by itself does not imply that the material, product, or service is or has ever been under an Intertek certification program.

intertek  3933 US Route 11
Cortland, New York 13045 USA
Phone Number: (607) 345-3851
Fax Number: (607) 758-6637
Web: www.intertek.com

Intertek

ETL Verified Certificate of Conformance Number: 105423037CRT-002a

On the basis of the tests undertaken, the sample(s) of the below product have been found to comply with the electrical transmission requirements of the referenced specification(s) at the time the tests were carried out.

Rendered to:
RECBER KABLO A.S.
Türkgücü O.S.B. Mah. Yılmaz Alpaslan
Cad. No:73/1 Çorlu/Tekirdağ
Turkey
www.recber.com.tr
Contact: Mr. Mutlu Güner

Product tested: Category 8.2, 4-pair, 22 AWG, S/FTP, LSZH, horizontal (solid) cable
Part number(s): S083XX SL2000 S/F22
X can be replaced by alphanumeric symbols
Compliant to: ANSI/TIA-568.2-D
EN 50173-1
ISO/IEC 11801-1

Authorized marking: ETL VERIFIED TO ANSI/TIA-568.2-D, EN 50173-1 and ISO/IEC 11801-1 CATEGORY 8.2

Continuing compliance to this specification is monitored through production testing, ongoing inspections by Intertek at the production facility and random sample testing.

Date Issued: 28-Apr-2023 **Date Revised:** 29-Feb-2024

Approved By: 
Antoine Pelletier, Project Engineer

This verification supersedes all previous verifications with the noted Verification/Report number(s) dated before this verification notice.

NOTE: This verification is part of the full test report(s) and should be read in conjunction with it.

This Verification is for the exclusive use of Intertek's Client and is provided pursuant to the agreement between Intertek and its Client. Intertek's responsibility and liability are limited to the terms and conditions of the agreement. Intertek assumes no liability to any party, other than to the Client in accordance with the agreement, for any loss, expense or damage occasioned by the use of this Verification. Only the Client is authorized to copy or distribute this Verification. Any use of the Intertek name or one of its marks for the sale or advertisement of the tested material, product or service must first be approved in writing by Intertek. The observations and test results referenced from this Verification are relevant only to the sample tested. This Verification by itself does not imply that the material, product, or service is or has ever been under an Intertek certification program.

VDE Prüf- und Zertifizierungsinstitut

GUTACHTEN MIT FERTIGUNGSÜBERWACHUNG
CERTIFICATE OF CONFORMITY WITH FACTORY SURVEILLANCE

RECBER KABLO A.S.
Türkgücü O.S.B Mah.
Yılmaz Alpaslan Cad. No:73/1
59850 Corlu
Tekirdag
Turkey
ist berechtigt, für ihr Produkt /
is authorized to use for their product

Halogenfreie Schalllitzen mit verbessertem Verhalten im Brandfall für Fernmelde- und Informationsverarbeitungsanlagen
Halogen-free stranded equipment wires with improved characteristics in the case of fire for telecommunication and data processing systems

die hier abgebildeten markenrechtlich geschützten Zeichen
für die ab Blatt 2 aufgeführten Typen zu benutzen /
the legally protected Marks as shown below for the types referred to on page 2 ff.

◁ VDE-REG 8637 ▷

Geprüft und zertifiziert nach /
Tested and certified according to

DIN VDE 0812:1988-11
DIN VDE 0812 Berichtigung 1 (VDE 0812 Berichtigung 1):2019-02
(in Anlehnung an/with reference to)

Befristet zum / valid until: 2026-12-31
Aktenzeichen: 5015233-5320-0021 / 307696
File ref.:
Ausweis-Nr.: 40037568 Blatt 1
Certificate No. Page
Weitere Bedingungen siehe Rückseite und Folgeseiten /
Other conditions see reverse and following pages
Offenbach, 2013-05-22
(letzte Änderung / updated: 2023-10-31)

VDE Prüf- und Zertifizierungsinstitut GmbH
VDE Testing and Certification Institute
Zertifizierungsstelle / Certification

R. Nickel
VDE-Zertifikate sind nur gültig bei Veröffentlichung unter:
VDE certificates are valid only when published on:
<http://www.vde.com/zertifikat>


VDE Prüf- und Zertifizierungsinstitut

GUTACHTEN MIT FERTIGUNGSÜBERWACHUNG
CERTIFICATE OF CONFORMITY WITH FACTORY SURVEILLANCE

RECBER KABLO A.S.
Türkgücü O.S.B Mah.
Yılmaz Alpaslan Cad. No:73/1
59850 Corlu
Tekirdag
Turkey
ist berechtigt, für ihr Produkt /
is authorized to use for their product

Halogenfreies Installationskabel mit verbessertem Verhalten im Brandfall für Fernmelde- und Informationsverarbeitungsanlagen
Halogen-free wiring cable with improved characteristics in the case of fire for telecommunication and data processing systems

die hier abgebildeten markenrechtlich geschützten Zeichen
für die ab Blatt 2 aufgeführten Typen zu benutzen /
the legally protected Marks as shown below for the types referred to on page 2 ff.

◁ VDE-REG 8638 ▷

Geprüft und zertifiziert nach /
Tested and certified according to

DIN VDE 0815:1985-09
DIN VDE 0815:A1:1988-05
(in Anlehnung an/with reference to)

Befristet zum / valid until: 2026-12-31
Aktenzeichen: 5015233-5350-0021 / 314550
File ref.:
Ausweis-Nr.: 40037570 Blatt 1
Certificate No. Page
Weitere Bedingungen siehe Rückseite und Folgeseiten /
Other conditions see reverse and following pages
Offenbach, 2013-05-22
(letzte Änderung / updated: 2023-12-20)

VDE Prüf- und Zertifizierungsinstitut GmbH
VDE Testing and Certification Institute
Zertifizierungsstelle / Certification

R. Nickel
VDE-Zertifikate sind nur gültig bei Veröffentlichung unter:
VDE certificates are valid only when published on:
<http://www.vde.com/zertifikat>




TÜRK STANDARLARI ENSTİTÜSÜ
TÜRK STANDARLARINA UYGUNLUK BELGESİ
TURKISH STANDARDS INSTITUTION
CERTIFICATE OF CONFORMITY TO TURKISH STANDARDS

<p>Markanın Tanımı Description of the Mark TSE  </p> <p>BELGE NUMARASI REFERENCE NUMBER OF LICENCE</p> <p>BELGENİN İLK VERİŞİ TARİHİ DATE OF FIRST ISSUE OF LICENCE</p> <p>BELGENİN SON GEÇERLİLİK TARİHİ LICENCE VALID UNTIL</p> <p>BELGE SAHİBİ KURULUŞUN ADI NAME OF THE LICENCE HOLDER</p> <p>BELGE SAHİBİ KURULUŞUN ADRESİ ADDRESS OF THE LICENCE HOLDER</p> <p>ÜRETİM YERİ ADI NAME OF THE MANUFACTURING PLACE</p> <p>ÜRETİM YERİ ADRESİ ADDRESS OF THE MANUFACTURING PLACE</p> <p>İPTAL EDİLEN BELGE NUMARASI (Varsa) INDICATION OF SUPERSEDED LICENCE (if any)</p> <p>TESCİLLİ TİCARİ MARKASI REGISTERED TRADE MARK</p> <p>İLGİLİ TÜRK STANDARDI RELATED TURKISH STANDARD</p> <p>BELGE KAPSAMI SCOPE OF LICENCE</p>	<p>027110-TSE-03/01</p> <p>26.11.2015</p> <p>12.12.2024</p> <p>REÇBER KABLO ANONİM ŞİRKETİ</p> <p>TÜRKGÜCÜ ÖSB MAH. YILMAZ ALPASLAN CAD. NO:73/1 ÇORLU TEKRİDAĞ/TÜRKİYE</p> <p>REÇBER KABLO ANONİM ŞİRKETİ</p> <p>TÜRKGÜCÜ KÖYÜ YOLU ÜZERİ YILMAZ ALPASLAN CAD.NO:71 ÇORLU TEKRİDAĞ / TÜRKİYE</p> <p>027110-TSEK-07/01</p> <p>REÇBER</p> <p>TS 13755 / 10.04.2017</p> <p>KABLOLAR - SİNYAL VE KONTROL KABLOLARI -LİYY TİPİ 7 DAMARA KADAR (7 DAMAR DAHİL) -LİYY TİPİ 7 DAMARA KADAR (7 DAMAR DAHİL) -LİYSİY TİPİ 7 DAMARA KADAR (7 DAMAR DAHİL) -LİYSİY TİPİ 7 DAMARA KADAR (7 DAMAR DAHİL) -LİHH TİPİ 7 DAMARA KADAR (7 DAMAR DAHİL) (K.D.24.06.2010) -LİHCH TİPİ 7 DAMARA KADAR (7 DAMAR DAHİL) (K.D.24.06.2010) -LİHSTH TİPİ 7 DAMARA KADAR (7 DAMAR DAHİL) (K.D.24.06.2010) -LİHSTCH TİPİ 7 DAMARA KADAR (7 DAMAR DAHİL) (K.D.24.06.2010)</p>
--	---

e-İmzalı/signed

15.12.2023

Belgelendirme Merkezi Başkanı Adına
AKDOĞAN BULUT

İSTANBUL BELGELENDİRME MÜDÜRÜ V.

“Bu belge, belgelendirilen ürünün, ürün yerinin Enstitümüzün belgelendiği yerlere kaydedildiği ile gösterir.”
“This certificate is for goods issued exclusively, unless any other information is provided in the certificate, issued in the place specified.”
“TSE İSTANBUL BELGELENDİRME MÜDÜRLÜĞÜ” Adres: Çarşıoğlu Fıstıklıoğlu Yolu ÇAYIROVA/İSTANBUL - Telefon: 362223237 Faks: 362223406
“TSE BELGELENDİRME MERKEZİ BAŞKANLIĞI” Adres: Hacıosman Cad. No:112 06100 Beşiktaş/İSTANBUL - Telefon: 0 312 418 84 81 / 418 84 27 Faks: 0 312 418 88 17 E-posta: info@tse.org.tr - web: www.tse.org.tr



<https://www.tse.turkstandards.org.tr/BelgeDetaylari.aspx?Tarih=15122023> adının bilginisi doğrultusunda ve geçerliliğini sorgulayınız.

1 / 1



TÜRK STANDARLARI ENSTİTÜSÜ
TÜRK STANDARLARINA UYGUNLUK BELGESİ
TURKISH STANDARDS INSTITUTION
CERTIFICATE OF CONFORMITY TO TURKISH STANDARDS

<p>Markanın Tanımı Description of the Mark TSE  </p> <p>BELGE NUMARASI REFERENCE NUMBER OF LICENCE</p> <p>BELGENİN İLK VERİŞİ TARİHİ DATE OF FIRST ISSUE OF LICENCE</p> <p>BELGENİN SON GEÇERLİLİK TARİHİ LICENCE VALID UNTIL</p> <p>BELGE SAHİBİ KURULUŞUN ADI NAME OF THE LICENCE HOLDER</p> <p>BELGE SAHİBİ KURULUŞUN ADRESİ ADDRESS OF THE LICENCE HOLDER</p> <p>ÜRETİM YERİ ADI NAME OF THE MANUFACTURING PLACE</p> <p>ÜRETİM YERİ ADRESİ ADDRESS OF THE MANUFACTURING PLACE</p> <p>İPTAL EDİLEN BELGE NUMARASI (Varsa) INDICATION OF SUPERSEDED LICENCE (if any)</p> <p>TESCİLLİ TİCARİ MARKASI REGISTERED TRADE MARK</p> <p>İLGİLİ TÜRK STANDARDI RELATED TURKISH STANDARD</p> <p>BELGE KAPSAMI SCOPE OF LICENCE</p>	<p>027110-TSE-04/03</p> <p>27.11.2015</p> <p>30.01.2025</p> <p>REÇBER KABLO ANONİM ŞİRKETİ</p> <p>TÜRKGÜCÜ ÖSB MAH. YILMAZ ALPASLAN CAD. NO:73/1 ÇORLU TEKRİDAĞ/TÜRKİYE</p> <p>REÇBER KABLO ANONİM ŞİRKETİ</p> <p>TÜRKGÜCÜ KÖYÜ YOLU ÜZERİ YILMAZ ALPASLAN CAD.NO:71 ÇORLU TEKRİDAĞ / TÜRKİYE</p> <p>027110-TSE-04/02</p> <p>REÇBER</p> <p>TS 13767 / 24.04.2017</p> <p>KABLOLAR - HABERLEŞME VE BİLGİ İLETİMİ İÇİN -J-HŞİRH...Lg TİPİ 4 ÇİFT (DAHİLİE KADAR) -J-YŞİY...Lg TİPİ 4 ÇİFT (DAHİLİE KADAR) -JE-HŞİRH...Bd FE 180 PH 120 TİPİ 4 ÇİFT (DAHİLİE KADAR) -JE-HŞİRH...Bd TİPİ 2 ÇİFT (DAHİLİE KADAR (K.D.29.01.2024))</p>
--	---

e-İmzalı/signed

30.01.2024

Belgelendirme Merkezi Başkanı Adına
AKDOĞAN BULUT

İSTANBUL BELGELENDİRME MÜDÜRÜ V.

“Bu belge, belgelendirilen ürünün, ürün yerinin Enstitümüzün belgelendiği yerlere kaydedildiği ile gösterir.”
“This certificate is for goods issued exclusively, unless any other information is provided in the certificate, issued in the place specified.”
“TSE İSTANBUL BELGELENDİRME MÜDÜRLÜĞÜ” Adres: Çarşıoğlu Fıstıklıoğlu Yolu ÇAYIROVA/İSTANBUL - Telefon: 362223237 Faks: 362223406
“TSE BELGELENDİRME MERKEZİ BAŞKANLIĞI” Adres: Hacıosman Cad. No:112 06100 Beşiktaş/İSTANBUL - Telefon: 0 312 418 84 81 / 418 84 27 Faks: 0 312 418 88 17 E-posta: info@tse.org.tr - web: www.tse.org.tr



<https://www.tse.turkstandards.org.tr/BelgeDetaylari.aspx?Tarih=30012024> adının bilginisi doğrultusunda ve geçerliliğini sorgulayınız.

1 / 1



TÜRK STANDARLARI ENSTİTÜSÜ
TÜRK STANDARLARINA UYGUNLUK BELGESİ
TURKISH STANDARDS INSTITUTION
CERTIFICATE OF CONFORMITY TO TURKISH STANDARDS

<p>Markanın Tanımı Description of the Mark TSE  </p> <p>BELGE NUMARASI REFERENCE NUMBER OF LICENCE</p> <p>BELGENİN İLK VERİŞİ TARİHİ DATE OF FIRST ISSUE OF LICENCE</p> <p>BELGENİN SON GEÇERLİLİK TARİHİ LICENCE VALID UNTIL</p> <p>BELGE SAHİBİ KURULUŞUN ADI NAME OF THE LICENCE HOLDER</p> <p>BELGE SAHİBİ KURULUŞUN ADRESİ ADDRESS OF THE LICENCE HOLDER</p> <p>ÜRETİM YERİ ADI NAME OF THE MANUFACTURING PLACE</p> <p>ÜRETİM YERİ ADRESİ ADDRESS OF THE MANUFACTURING PLACE</p> <p>İPTAL EDİLEN BELGE NUMARASI (Varsa) INDICATION OF SUPERSEDED LICENCE (if any)</p> <p>TESCİLLİ TİCARİ MARKASI REGISTERED TRADE MARK</p> <p>İLGİLİ TÜRK STANDARDI RELATED TURKISH STANDARD</p> <p>BELGE KAPSAMI SCOPE OF LICENCE</p>	<p>027110-TSE-05/01</p> <p>26.11.2015</p> <p>12.12.2024</p> <p>REÇBER KABLO ANONİM ŞİRKETİ</p> <p>TÜRKGÜCÜ ÖSB MAH. YILMAZ ALPASLAN CAD. NO:73/1 ÇORLU TEKRİDAĞ/TÜRKİYE</p> <p>REÇBER KABLO ANONİM ŞİRKETİ</p> <p>TÜRKGÜCÜ KÖYÜ YOLU ÜZERİ YILMAZ ALPASLAN CAD.NO:71 ÇORLU TEKRİDAĞ / TÜRKİYE</p> <p>027110-TSEK-04/01</p> <p>REÇBER</p> <p>TS 13778 / 22.05.2017</p> <p>KABLOLAR - KAMERA KABLOLARI -TİP - CCTV RG 59 Mini +X2-12 damar/2x(0.22-1, 75 Ohm, 12 DAMARA KADAR (12 DAMAR DAHİL) , PVC YALITKAN VE KILIFLI(Smm2)X(1,2-2,6mm) -TİP - CCTV RG 59 Mini +X2-12 damar/2x(0.22-1,5mm2)X(1,2-2,6mm) 75 Ohm, 12 DAMARA KADAR (12 DAMAR DAHİL) , HALOJENİZSİZ YALITKAN VE KILIFLI(K.D.24.06.2010)</p>
--	--

e-İmzalı/signed

15.12.2023

Belgelendirme Merkezi Başkanı Adına
AKDOĞAN BULUT

İSTANBUL BELGELENDİRME MÜDÜRÜ V.

“Bu belge, belgelendirilen ürünün, ürün yerinin Enstitümüzün belgelendiği yerlere kaydedildiği ile gösterir.”
“This certificate is for goods issued exclusively, unless any other information is provided in the certificate, issued in the place specified.”
“TSE İSTANBUL BELGELENDİRME MÜDÜRLÜĞÜ” Adres: Çarşıoğlu Fıstıklıoğlu Yolu ÇAYIROVA/İSTANBUL - Telefon: 362223237 Faks: 362223406
“TSE BELGELENDİRME MERKEZİ BAŞKANLIĞI” Adres: Hacıosman Cad. No:112 06100 Beşiktaş/İSTANBUL - Telefon: 0 312 418 84 81 / 418 84 27 Faks: 0 312 418 88 17 E-posta: info@tse.org.tr - web: www.tse.org.tr



<https://www.tse.turkstandards.org.tr/BelgeDetaylari.aspx?Tarih=15122023> adının bilginisi doğrultusunda ve geçerliliğini sorgulayınız.

1 / 1



TÜRK STANDARLARI ENSTİTÜSÜ
TÜRK STANDARLARINA UYGUNLUK BELGESİ
TURKISH STANDARDS INSTITUTION
CERTIFICATE OF CONFORMITY TO TURKISH STANDARDS

<p>Markanın Tanımı Description of the Mark TSE  </p> <p>BELGE NUMARASI REFERENCE NUMBER OF LICENCE</p> <p>BELGENİN İLK VERİŞİ TARİHİ DATE OF FIRST ISSUE OF LICENCE</p> <p>BELGENİN SON GEÇERLİLİK TARİHİ LICENCE VALID UNTIL</p> <p>BELGE SAHİBİ KURULUŞUN ADI NAME OF THE LICENCE HOLDER</p> <p>BELGE SAHİBİ KURULUŞUN ADRESİ ADDRESS OF THE LICENCE HOLDER</p> <p>ÜRETİM YERİ ADI NAME OF THE MANUFACTURING PLACE</p> <p>ÜRETİM YERİ ADRESİ ADDRESS OF THE MANUFACTURING PLACE</p> <p>İPTAL EDİLEN BELGE NUMARASI (Varsa) INDICATION OF SUPERSEDED LICENCE (if any)</p> <p>TESCİLLİ TİCARİ MARKASI REGISTERED TRADE MARK</p> <p>İLGİLİ TÜRK STANDARDI RELATED TURKISH STANDARD</p> <p>BELGE KAPSAMI SCOPE OF LICENCE</p>	<p>027110-TSE-06/01</p> <p>26.11.2015</p> <p>12.12.2024</p> <p>REÇBER KABLO ANONİM ŞİRKETİ</p> <p>TÜRKGÜCÜ ÖSB MAH. YILMAZ ALPASLAN CAD. NO:73/1 ÇORLU TEKRİDAĞ/TÜRKİYE</p> <p>REÇBER KABLO ANONİM ŞİRKETİ</p> <p>TÜRKGÜCÜ KÖYÜ YOLU ÜZERİ YILMAZ ALPASLAN CAD.NO:71 ÇORLU TEKRİDAĞ / TÜRKİYE</p> <p>027110-TSEK-03/01</p> <p>REÇBER</p> <p>TS 13734 / 06.02.2017</p> <p>KABLOLAR-HALOJENİZSİZ VE YANGINA DAYANIKLI SİNYAL VE KONTROL KABLOLARI LİRH FE 180 PH 120 TİPİ 7 DAMARA KADAR (7 DAMAR DAHİL) LİRHCH FE 180 PH 120 TİPİ 7 DAMARA KADAR (7 DAMAR DAHİL) LİRHŞH FE 180 PH 120 TİPİ 7 DAMARA KADAR (7 DAMAR DAHİL) LİRHŞİCH FE 180 PH 120 TİPİ 7 DAMARA KADAR (7 DAMAR DAHİL)</p>
--	---

e-İmzalı/signed

15.12.2023

Belgelendirme Merkezi Başkanı Adına
AKDOĞAN BULUT

İSTANBUL BELGELENDİRME MÜDÜRÜ V.

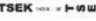
“Bu belge, belgelendirilen ürünün, ürün yerinin Enstitümüzün belgelendiği yerlere kaydedildiği ile gösterir.”
“This certificate is for goods issued exclusively, unless any other information is provided in the certificate, issued in the place specified.”
“TSE İSTANBUL BELGELENDİRME MÜDÜRLÜĞÜ” Adres: Çarşıoğlu Fıstıklıoğlu Yolu ÇAYIROVA/İSTANBUL - Telefon: 362223237 Faks: 362223406
“TSE BELGELENDİRME MERKEZİ BAŞKANLIĞI” Adres: Hacıosman Cad. No:112 06100 Beşiktaş/İSTANBUL - Telefon: 0 312 418 84 81 / 418 84 27 Faks: 0 312 418 88 17 E-posta: info@tse.org.tr - web: www.tse.org.tr



<https://www.tse.turkstandards.org.tr/BelgeDetaylari.aspx?Tarih=15122023> adının bilginisi doğrultusunda ve geçerliliğini sorgulayınız.

1 / 1

TSEK TÜRK STANDARLARI ENSTİTÜSÜ KRİTERE UYGUNLUK BELGESİ TURKISH STANDARDS INSTITUTION CERTIFICATE OF CONFORMANCE TO CRITERIA

Markanın Tareti Description of the Mark
TSEK 

BELGE NUMARASI
REFERENCE NUMBER OF LICENCE
027110-TSEK-09/01

BELGENİN İLK VERİŞİŞ TARİHİ
DATE OF FIRST ISSUE OF LICENCE
18.10.2018

BELGENİN SON GEÇERLİLİK TARİHİ
LICENCE VALID UNTIL
18.10.2024

BELGE SAHİBİ KURULUŞUN ADI
NAME OF THE LICENCE HOLDER
REÇBER KABLO ANONİM ŞİRKETİ

BELGE SAHİBİ KURULUŞUN ADRESİ
ADDRESS OF THE LICENCE HOLDER
TÜRKGÜÇÜ OSB MAH. YILMAZ ALPASLAN CAD. NO:73/1 ÇORLU
TEKİRDAĞ

ÜRETİM YERİ ADI
NAME OF THE MANUFACTURING PLACE
REÇBER KABLO A.Ş.

ÜRETİM YERİ ADRESİ
ADDRESS OF THE MANUFACTURING PLACE
TÜRKGÜÇÜ O.S.B. MAH. YILMAZ ALPASLAN CAD. NO:73/1 ÇORLU
TEKİRDAĞ

TESCİLLİ TİCARİ MARKASI
REGISTERED TRADE MARK
REÇBER

İLGİLİ BELGELENDİRME KRİTERİ
RELATED TURKISH STANDARD
TSE K 373 / 13.01.2017

BELGE KAPSAMI
SCOPE OF LICENCE
KABLOLAR - BEYAN GERİLİM EN ÇOK 300500 V (BÜYÜK OLAN
- Ö Z E L PVC YALITKANLI VE PVC KILIFLI, YAĞA DAVANIKSIZ ÇOK DAMARLI KONTROL KABLOLARI
TİP :
- YSLY-OZ

e-İmza ile signed

03/10/2023

Belgelendirme Merkezi Başkanı Adına
AKDOĞAN BULUT
İSTANBUL BELGELENDİRME MÜDÜRÜ V.

"Bu belge, belgelendiren kuruluş, belgenin geçerliliğini sürdürmek için gerekli şartları yerine getirdiğini göstermektedir."
"This document is for internal use only. It is not a contract. It is a certificate of conformity issued by the institution. It is not a contract."
"TSE BELGELENDİRME KRİTERE UYGUNLUK BELGESİ" Adres: Cennetler Fuar Alanı No:10000000000000000000 - Telefon: 0 212 418 84 81 / 418 84 27, Faks: 0 212 418 88 17, E-posta: belgeler@tse.org.tr, web: www.tse.org.tr
"TSE BELGELENDİRME KRİTERE UYGUNLUK BELGESİ" Adres: Necatibeyi Cad. No:112 06100 Bakırköy/İSTANBUL - Telefon: 0 212 418 84 81 / 418 84 27, Faks: 0 212 418 88 17, E-posta: belgeler@tse.org.tr, web: www.tse.org.tr

https://www.tse.org.tr/Belge/BelgeBilgiFormu.aspx?m=123&id=1&ad=belgenin_digilendirilme_ve_guvenligi_ve_uygunlugu



1 / 1

TSEK TÜRK STANDARLARI ENSTİTÜSÜ KRİTERE UYGUNLUK BELGESİ TURKISH STANDARDS INSTITUTION CERTIFICATE OF CONFORMANCE TO CRITERIA

Markanın Tareti Description of the Mark
TSEK 

BELGE NUMARASI
REFERENCE NUMBER OF LICENCE
027110-TSEK-06/03

BELGENİN İLK VERİŞİŞ TARİHİ
DATE OF FIRST ISSUE OF LICENCE
27.11.2015

BELGENİN SON GEÇERLİLİK TARİHİ
LICENCE VALID UNTIL
12.12.2024

BELGE SAHİBİ KURULUŞUN ADI
NAME OF THE LICENCE HOLDER
REÇBER KABLO ANONİM ŞİRKETİ

BELGE SAHİBİ KURULUŞUN ADRESİ
ADDRESS OF THE LICENCE HOLDER
TÜRKGÜÇÜ OSB MAH. YILMAZ ALPASLAN CAD. NO:73/1 ÇORLU
TEKİRDAĞ

ÜRETİM YERİ ADI
NAME OF THE MANUFACTURING PLACE
REÇBER KABLO ANONİM ŞİRKETİ

ÜRETİM YERİ ADRESİ
ADDRESS OF THE MANUFACTURING PLACE
TÜRKGÜÇÜ KÖYÜ YOLU ÜZERİ YILMAZ ALPASLAN CAD. NO:71
ÇORLU TEKİRDAĞ

TESCİLLİ TİCARİ MARKASI
REGISTERED TRADE MARK
REÇBER

İLGİLİ BELGELENDİRME KRİTERİ
RELATED TURKISH STANDARD
TSE K 116 / 12.08.2015

BELGE KAPSAMI
SCOPE OF LICENCE
KABLOLAR (PVC-PE-HALOJENİZSİZ) - ALÇAK FREKANSLARDA KULLANILAN
-SİNİF1 : PE YALITKAN VE HALOJENİZSİZ KILIFLI
TİP1 : PDH 10 ÇİFT DAHLİYE KADAR
-SİNİF1 : PE YALITKAN PVC KILIFLI
TİP1 : PDV 100 ÇİFT DAHLİYE KADAR

e-İmza ile signed

12/12/2023

Belgelendirme Merkezi Başkanı Adına
AKDOĞAN BULUT
İSTANBUL BELGELENDİRME MÜDÜRÜ V.

"Bu belge, belgelendiren kuruluş, belgenin geçerliliğini sürdürmek için gerekli şartları yerine getirdiğini göstermektedir."
"This document is for internal use only. It is not a contract. It is a certificate of conformity issued by the institution. It is not a contract."
"TSE BELGELENDİRME KRİTERE UYGUNLUK BELGESİ" Adres: Cennetler Fuar Alanı No:10000000000000000000 - Telefon: 0 212 418 84 81 / 418 84 27, Faks: 0 212 418 88 17, E-posta: belgeler@tse.org.tr, web: www.tse.org.tr
"TSE BELGELENDİRME KRİTERE UYGUNLUK BELGESİ" Adres: Necatibeyi Cad. No:112 06100 Bakırköy/İSTANBUL - Telefon: 0 212 418 84 81 / 418 84 27, Faks: 0 212 418 88 17, E-posta: belgeler@tse.org.tr, web: www.tse.org.tr

https://www.tse.org.tr/Belge/BelgeBilgiFormu.aspx?m=123&id=1&ad=belgenin_digilendirilme_ve_guvenligi_ve_uygunlugu



1 / 1

TSE TÜRK STANDARLARI ENSTİTÜSÜ TÜRK STANDARLARINA UYGUNLUK BELGESİ TURKISH STANDARDS INSTITUTION CERTIFICATE OF CONFORMITY TO TURKISH STANDARDS

Markanın Tareti Description of the Mark
TSE 

BELGE NUMARASI
REFERENCE NUMBER OF LICENCE
027110-TSE-02/03

BELGENİN İLK VERİŞİŞ TARİHİ
DATE OF FIRST ISSUE OF LICENCE
27.04.2017

BELGENİN SON GEÇERLİLİK TARİHİ
LICENCE VALID UNTIL
21.09.2024

BELGE SAHİBİ KURULUŞUN ADI
NAME OF THE LICENCE HOLDER
REÇBER KABLO ANONİM ŞİRKETİ

BELGE SAHİBİ KURULUŞUN ADRESİ
ADDRESS OF THE LICENCE HOLDER
TÜRKGÜÇÜ OSB MAH. YILMAZ ALPASLAN CAD. NO:73/1 ÇORLU
TEKİRDAĞ/TÜRKİYE

ÜRETİM YERİ ADI
NAME OF THE MANUFACTURING PLACE
REÇBER KABLO ANONİM ŞİRKETİ

ÜRETİM YERİ ADRESİ
ADDRESS OF THE MANUFACTURING PLACE
TÜRKGÜÇÜ KÖYÜ YOLU ÜZERİ YILMAZ ALPASLAN CAD. NO:71
ÇORLU TEKİRDAĞ / TÜRKİYE

İPTAL EDİLEN BELGE NUMARASI (Varsa)
INDICATED OF SUPERSEDED LICENCE (if any)
027110-TSE-02/02

TESCİLLİ TİCARİ MARKASI
REGISTERED TRADE MARK
REÇBER

İLGİLİ TÜRK STANDARTI
RELATED TURKISH STANDARD
TS IEC 61156-5 / 12.04.2021

BELGE KAPSAMI
SCOPE OF LICENCE
SAYISAL HABERLEŞME İÇİN ÇOK DAMARLI VE SİMETRİK ÇİFTLİ/DÖRTLÜ KABLOLAR
- SİNİF1 : HFR(L) LSZH) DIŞI KILIF - PE/POLİOLEFİN) YALITKAN KILIF
TİP1 : CAT 5e LU/UTP - 100 MHZ 100 O DIŞI EKİRANI EKİRANLANMAMIŞ , KABLO ELAMANI EKİRANLANMAMIŞ , ÇİFTLİ BÜKÜLMÜŞ KABLOLAR,
TİP1 : CAT 5e SF/UTP - 100 MHZ 100 O DIŞI EKİRANI YAPRAK EKİRANLI , KABLO ELAMANI EKİRANLANMAMIŞ , ÇİFTLİ BÜKÜLMÜŞ KABLOLAR,
TİP1 : CAT 5e SF/UTP - 100 MHZ 100 O DIŞI EKİRANI ÜZERİNE ÖRGÜ EKİRANLI , KABLO ELAMANI EKİRANLANMAMIŞ , ÇİFTLİ BÜKÜLMÜŞ KABLOLAR,
TİP1 : CAT 6 LU/UTP - 250 MHZ 100 O DIŞI EKİRANI EKİRANLANMAMIŞ , KABLO ELAMANI EKİRANLANMAMIŞ , ÇİFTLİ BÜKÜLMÜŞ KABLOLAR,
TİP1 : CAT 6 FL/UTP - 250 MHZ 100 O DIŞI EKİRANI YAPRAK EKİRANLI , KABLO ELAMANI EKİRANLANMAMIŞ , ÇİFTLİ BÜKÜLMÜŞ KABLOLAR,
TİP1 : CAT 6 SF/UTP - 250 MHZ 100 O DIŞI YAPRAK EKİRAN ÜZERİNE ÖRGÜ EKİRANLI , KABLO ELAMANI EKİRANLANMAMIŞ , ÇİFTLİ BÜKÜLMÜŞ KABLOLAR,
TİP1 : CAT 6 SF/UTP - 250 MHZ 100 O DIŞI YAPRAK EKİRAN ÜZERİNE ÖRGÜ EKİRANLI , KABLO ELAMANI EKİRANLANMAMIŞ , ÇİFTLİ BÜKÜLMÜŞ KABLOLAR,

e-İmza ile signed

03.10.2023

Belgelendirme Merkezi Başkanı Adına
AKDOĞAN BULUT
İSTANBUL BELGELENDİRME MÜDÜRÜ V.

"Bu belge, belgelendiren kuruluş, belgenin geçerliliğini sürdürmek için gerekli şartları yerine getirdiğini göstermektedir."
"This document is for internal use only. It is not a contract. It is a certificate of conformity issued by the institution. It is not a contract."
"TSE BELGELENDİRME KRİTERE UYGUNLUK BELGESİ" Adres: Cennetler Fuar Alanı No:10000000000000000000 - Telefon: 0 212 418 84 81 / 418 84 27, Faks: 0 212 418 88 17, E-posta: belgeler@tse.org.tr, web: www.tse.org.tr
"TSE BELGELENDİRME KRİTERE UYGUNLUK BELGESİ" Adres: Necatibeyi Cad. No:112 06100 Bakırköy/İSTANBUL - Telefon: 0 212 418 84 81 / 418 84 27, Faks: 0 212 418 88 17, E-posta: belgeler@tse.org.tr, web: www.tse.org.tr

https://www.tse.org.tr/Belge/BelgeBilgiFormu.aspx?m=123&id=1&ad=belgenin_digilendirilme_ve_guvenligi_ve_uygunlugu



1 / 2

TSE TÜRK STANDARLARI ENSTİTÜSÜ TÜRK STANDARLARINA UYGUNLUK BELGESİ TURKISH STANDARDS INSTITUTION CERTIFICATE OF CONFORMITY TO TURKISH STANDARDS

Markanın Tareti Description of the Mark
TSE 

(027110-TSE-02/03nolu belge devamı) : REÇBER KABLO ANONİM ŞİRKETİ
İLGİLİ TÜRK STANDARTI(RELATED TURKISH STANDARD) : TS IEC 61156-5 / 12.04.2021

EKRANLANMAMIŞ , ÇİFTLİ BÜKÜLMÜŞ KABLOLAR,
TİP1 : CAT 6 LU/UTP - 500 MHZ 100 O DIŞI EKİRANI EKİRANLANMAMIŞ , KABLO ELAMANI YAPRAK EKİRANLI , ÇİFTLİ BÜKÜLMÜŞ KABLOLAR,
-SİNİF1 : PE YALITKAN PVC KILIFLI
TİP1 : CAT 6A F/UTP - 500 MHZ 100 O DIŞI EKİRANI YAPRAK EKİRANLI , KABLO ELAMANI YAPRAK EKİRANLI , ÇİFTLİ BÜKÜLMÜŞ KABLOLAR,
TİP1 : CAT 7 SF/UTP - 600 MHZ 100 O DIŞI EKİRANI ÖRGÜ EKİRANLI , KABLO ELAMANI YAPRAK EKİRANLI , ÇİFTLİ BÜKÜLMÜŞ KABLOLAR,
TİP1 : CAT 7A SF/UTP - 1000 MHZ 100 O DIŞI EKİRANI ÖRGÜ EKİRANLI , KABLO ELAMANI YAPRAK EKİRANLI , ÇİFTLİ BÜKÜLMÜŞ KABLOLAR,

e-İmza ile signed

03.10.2023

Belgelendirme Merkezi Başkanı Adına
AKDOĞAN BULUT
İSTANBUL BELGELENDİRME MÜDÜRÜ V.

"Bu belge, belgelendiren kuruluş, belgenin geçerliliğini sürdürmek için gerekli şartları yerine getirdiğini göstermektedir."
"This document is for internal use only. It is not a contract. It is a certificate of conformity issued by the institution. It is not a contract."
"TSE BELGELENDİRME KRİTERE UYGUNLUK BELGESİ" Adres: Cennetler Fuar Alanı No:10000000000000000000 - Telefon: 0 212 418 84 81 / 418 84 27, Faks: 0 212 418 88 17, E-posta: belgeler@tse.org.tr, web: www.tse.org.tr
"TSE BELGELENDİRME KRİTERE UYGUNLUK BELGESİ" Adres: Necatibeyi Cad. No:112 06100 Bakırköy/İSTANBUL - Telefon: 0 212 418 84 81 / 418 84 27, Faks: 0 212 418 88 17, E-posta: belgeler@tse.org.tr, web: www.tse.org.tr

https://www.tse.org.tr/Belge/BelgeBilgiFormu.aspx?m=123&id=1&ad=belgenin_digilendirilme_ve_guvenligi_ve_uygunlugu



2 / 2



TÜRK STANDARLARI ENSTİTÜSÜ
TÜRK STANDARLARINA UYGUNLUK BELGESİ
TURKISH STANDARDS INSTITUTION
CERTIFICATE OF CONFORMITY TO TURKISH STANDARDS

Markanın Tescimi Description of the Mark
TSE  

BELGE NUMARASI REFERENCE NUMBER OF LICENCE	027110-TSE-07/01
BELGENİN İLK VERİŞİ TARİHİ DATE OF FIRST ISSUE OF LICENCE	16.03.2023
BELGENİN SON GEÇERLİLİK TARİHİ LICENCE VALID UNTIL	05.01.2025
BELGE SAHİBİ KURULUŞUN ADI NAME OF THE LICENCE HOLDER	REÇBER KABLO ANONİM ŞİRKETİ
BELGE SAHİBİ KURULUŞUN ADRESİ ADDRESS OF THE LICENCE HOLDER	TÜRKGÜCÜ OSB MAH. YILMAZ ALPASLAN CAD. NO:73/1 ÇORLU TEKİRDAĞ/TÜRKİYE
ÜRETİM YERİ ADI NAME OF THE MANUFACTURING PLACE	SAMM TEKNOLOJİ İLETİŞİM SANAYİ VE TİCARET ANONİM ŞİRKETİ
ÜRETİM YERİ ADRESİ ADDRESS OF THE MANUFACTURING PLACE	GEBZE OSB MAH. 800 SK. NO:802/1 GEBZE KOCAELİ/TÜRKİYE KOCAELİ / TÜRKİYE
İPTAL EDİLEN BELGE NUMARASI (Varsa) INDICATION OF SUPERSEDED LICENCE (if any)	
TESCİLLİ TİCARİ MARKASI REGISTERED TRADE MARK	reçber
İLGİLİ TÜRK STANDARDI RELATED TURKISH STANDARD	TS EN 60794-2-10 / 08.03.2012
BELGE KAPSAMI SCOPE OF LICENCE	BİNA İÇİ FİBER OPTİK KABLOLAR - SİMPLEKS VE DÜPLEKS KABLOLAR - I-VZ(N)H-(SM) - TEK (SINGLE) MODE FİBERLİ, TEK BUFFERLİ (TIGHT), TEK KILIFLI, 1 FİBERLİ - I-VZ(N)H-(MM) - ÇOK (MULTI) MODE FİBERLİ, TEK BUFFERLİ (TIGHT), TEK KILIFLI, 1 FİBERLİ

e-imza ile signed
27.02.2024
Belgelendirme Merkezi Başkanı Adına
AKDOĞAN BULUT
İSTANBUL BELGELENDİRME MÜDÜRÜ V.

*Bu belge belgelendiren kuruluş, ürünün belirli özelliklerini belirlediği şartları karşıladığını da gösterir.
*Bu belge, hiç bir şekilde kullanılmadan, kimseye veya kurumuna verilmemesi halinde suçludur. Koparıldıktan sonra da aynı geçerlidir.
*TSE İSTANBUL BELGELENDİRME MÜDÜRLÜĞÜ - Adres: Capriya T101 Sarayca Yarı-ÇARŞI/AVRUKÇE - Telefon: 0212 213 37 37 Faks: 0212 213 30 00
*TSE BELGELENDİRME MERKEZİ BAŞKANLIĞI - Adres: Hacıosman Cad. No:112 06/16 Beşiktaş/İSTANBUL - Telefon: 0 212 416 84 81 / 416 84 27 Faks:0 212 416 88 17 E-posta: belge@tse.org.tr - web : www.tse.org.tr

<https://www.konut.com.tr/BelgeDetaylari.aspx?y=01594> adresinden belgenin doğruluğunu ve geçerliliğini doğrulayınız. 1 / 1





TÜRK STANDARLARI ENSTİTÜSÜ
TÜRK STANDARLARINA UYGUNLUK BELGESİ
TURKISH STANDARDS INSTITUTION
CERTIFICATE OF CONFORMITY TO TURKISH STANDARDS

Markanın Tescimi Description of the Mark
TSE  

BELGE NUMARASI REFERENCE NUMBER OF LICENCE	027110-TSE-08/01
BELGENİN İLK VERİŞİ TARİHİ DATE OF FIRST ISSUE OF LICENCE	16.03.2023
BELGENİN SON GEÇERLİLİK TARİHİ LICENCE VALID UNTIL	16.03.2025
BELGE SAHİBİ KURULUŞUN ADI NAME OF THE LICENCE HOLDER	REÇBER KABLO ANONİM ŞİRKETİ
BELGE SAHİBİ KURULUŞUN ADRESİ ADDRESS OF THE LICENCE HOLDER	TÜRKGÜCÜ OSB MAH. YILMAZ ALPASLAN CAD. NO:73/1 ÇORLU TEKİRDAĞ/TÜRKİYE
ÜRETİM YERİ ADI NAME OF THE MANUFACTURING PLACE	SAMM TEKNOLOJİ İLETİŞİM SANAYİ VE TİCARET ANONİM ŞİRKETİ
ÜRETİM YERİ ADRESİ ADDRESS OF THE MANUFACTURING PLACE	GEBZE OSB MAH. 800 SK. NO:802/1 GEBZE KOCAELİ/TÜRKİYE KOCAELİ / TÜRKİYE
İPTAL EDİLEN BELGE NUMARASI (Varsa) INDICATION OF SUPERSEDED LICENCE (if any)	
TESCİLLİ TİCARİ MARKASI REGISTERED TRADE MARK	reçber
İLGİLİ TÜRK STANDARDI RELATED TURKISH STANDARD	TS EN IEC 60794-3-12 / 12.04.2021
BELGE KAPSAMI SCOPE OF LICENCE	BİNA DIŞI KABLOLAR - BİNA İÇİ KABLAJDA KULLANILMASI İÇİN KANALA VE DOĞRUDAN GÖMÜLEN OPTİK HABERLEŞME KABLOLARI - A-DQ(ZN)SR(2Y) - TEK (SINGLE) MODE FİBERLİ, TEK TÜPLÜ, ÇELİK ZİRHİLİ, PE TEK KILIFLI, 24 FİBER DAHİLE KADAR - A-DQ(ZN)B(2Y) - TEK (SINGLE) MODE FİBERLİ, TEK TÜPLÜ, PE TEK KILIFLI, 24 FİBER DAHİLE KADAR - A-DQ(ZN)SR(H) - TEK (SINGLE) MODE FİBERLİ, TEK TÜPLÜ, ÇELİK ZİRHİLİ, LSZH TEK KILIFLI, 24 FİBER DAHİLE KADAR - A-DQ(ZN)B(H) - TEK (SINGLE) MODE FİBERLİ, TEK TÜPLÜ, LSZH TEK KILIFLI, 24 FİBER DAHİLE KADAR - A-DQ(ZN)SR(2Y) - ÇOK (MULTI) MODE FİBERLİ, TEK TÜPLÜ, ÇELİK ZİRHİLİ, PE TEK KILIFLI, 12 FİBER DAHİLE KADAR - A-DQ(ZN)B(2Y) - ÇOK (MULTI) MODE FİBERLİ, TEK TÜPLÜ, PE TEK KILIFLI, 12 FİBER DAHİLE KADAR

e-imza ile signed
27.02.2024
Belgelendirme Merkezi Başkanı Adına
AKDOĞAN BULUT
İSTANBUL BELGELENDİRME MÜDÜRÜ V.

*Bu belge belgelendiren kuruluş, ürünün belirli özelliklerini belirlediği şartları karşıladığını da gösterir.
*Bu belge, hiç bir şekilde kullanılmadan, kimseye veya kurumuna verilmemesi halinde suçludur. Koparıldıktan sonra da aynı geçerlidir.
*TSE İSTANBUL BELGELENDİRME MÜDÜRLÜĞÜ - Adres: Capriya T101 Sarayca Yarı-ÇARŞI/AVRUKÇE - Telefon: 0212 213 37 37 Faks: 0212 213 30 00
*TSE BELGELENDİRME MERKEZİ BAŞKANLIĞI - Adres: Hacıosman Cad. No:112 06/16 Beşiktaş/İSTANBUL - Telefon: 0 212 416 84 81 / 416 84 27 Faks:0 212 416 88 17 E-posta: belge@tse.org.tr - web : www.tse.org.tr

<https://www.konut.com.tr/BelgeDetaylari.aspx?y=01594> adresinden belgenin doğruluğunu ve geçerliliğini doğrulayınız. 1 / 1



Sertifika

Denetim Standardı	ISO 14001:2015
Sertifika Tescil No.	01 104 2015976

Belge Sahibi:	REÇBER KABLO A.Ş. TÜRKGÜCÜ O.S.B. MAH. YILMAZ ALPASLAN CAD. NO:73/1 ÇORLU / TEKİRDAĞ TÜRKİYE
---------------	--

Kapsam: Koaksiyel, Data&Lan, CCTV Kamera, Haberleşme (Telefon), Sinyal Kumanda, Yangın Alarm, Yangına Dayanıklı, Audio&Video ve özel tip kabloların tasarımı, üretimi, pazarlama ve satışı.

Yapılan bir inceleme ile ISO 14001:2015 şartlarının sağlanmış olduğu kanıtlanmıştır

Geçerlilik: İşbu sertifika 2023-11-30 den 2026-11-01 e kadar geçerlidir. İlk sertifika tarihi 2020

2023-12-05


TÜV Rheinland Cert GmbH
Am Grauen Stein • 51105 Köln

www.tuv.com   

Precisely Right.

Sertifika

Denetim Standardı	ISO 9001:2015
Sertifika Tescil No.	01 100 1715908

Belge Sahibi:	REÇBER KABLO A.Ş. TÜRKGÜCÜ O.S.B. MAH. YILMAZ ALPASLAN CAD. NO:73/1 ÇORLU / TEKİRDAĞ TÜRKİYE
---------------	--

Kapsam: Koaksiyel, Data&Lan, CCTV Kamera, Haberleşme (Telefon), Sinyal Kumanda, Yangın Alarm, Yangına Dayanıklı, Audio&Video ve özel tip kabloların tasarımı, üretimi, pazarlama ve satışı.

Yapılan bir inceleme ile ISO 9001:2015 şartlarının sağlanmış olduğu kanıtlanmıştır

Geçerlilik: İşbu sertifika 2023-12-05 den 2026-12-04 e kadar geçerlidir. İlk sertifika tarihi 2014

2023-12-05


TÜV Rheinland Cert GmbH
Am Grauen Stein • 51105 Köln

www.tuv.com   

Precisely Right.

TSE
TÜRK STANDARLARI ENSTİTÜSÜ
TURKISH STANDARDS INSTITUTION

PERFORMANS DEĞİŞMEZLİK BELGESİ

1783-CPR-1253

Avrupa Parlamentosu ve Komisyon'un 9 Mart 2011 tarih ve 305/2011/EU sayılı Tüzüğü (Yapı Malzemeleri Tüzüğü veya CPR) uyarınca, bu belge aşağıda belirtilen yapı malzemesine uygulanır.

Kablo Tipi : JE-H(S)H Bd

Yangına Tepki Performansı: Cca- s1a, d2, a1

Yangın ve dumanın oluşması ve yayılmasını sınırlamak amacıyla binalarda ve diğer yapı işlerinde kullanılan güç kabloları
(KAPSAMI EKTEDİR)

REÇBER KABLO A.Ş.
TÜRKGÜCÜ OSB YILMAZ ALPASLAN CAD. NO:73 ÇORLU / TEKİRDAĞ

adı veya tescilli markası altında piyasaya sunulan ve

REÇBER KABLO A.Ş.
TÜRKGÜCÜ OSB YILMAZ ALPASLAN CAD. NO:73 ÇORLU / TEKİRDAĞ

İmalat tesisinde üretilmiş

Bu belge,

EN 50575: 2014 + A1: 2016

standartının ZA Ek'inde tanımlanan performansın değişmezliğini değerlendirmesi ve doğrulanması ile ilgili tüm hükümlerin, sistem 1+ altında bu belgede belirtilen performansa için uygulandığını ve imalatçı tarafından yürütülen fabrika üretim kontrolünün,

yapı malzemesinin performansının değişmezliğini sağladığının değerlendirildiğini göstermektedir.

Bu belge, ilk olarak 14.10.2022 tarihinde düzenlenmiş olup, uyumlaştırılmış standart, yapı malzemesi, PDDO yöntemleri ya da üretim tesisindeki imalat koşulları önemli ölçüde değişmediği sürece, onaylanmış ürün belgelendirme kuruluşu tarafından askıya alınmaz veya iptal edilmez ise geçerlidir.

Ankara, Rev. 0, 14.10.2022


Dr. Firat HACIOĞLU
Direktifler Müdürü

Sayfa 1/2


www.tse.org.tr / Necatibey Cad. No: 112 Bakanlıklar - ANKARA / +90 312 416 62 00
Bu belge hiçbir şekilde telif edilemez, kısmen veya eksiksiz olarak çoğaltılamaz, kopya ve diğer amaçlarla kullanılamaz.
This certificate cannot be altered, partially duplicated or reused for misrepresentation.

TSE
TÜRK STANDARLARI ENSTİTÜSÜ
TURKISH STANDARDS INSTITUTION

PERFORMANS DEĞİŞMEZLİK BELGESİ

1783-CPR-1369

Avrupa Parlamentosu ve Komisyon'un 9 Mart 2011 tarih ve 305/2011/EU sayılı Tüzüğü (Yapı Malzemeleri Tüzüğü veya CPR) uyarınca, bu belge aşağıda belirtilen yapı malzemesine uygulanır.

Kablo Tipi : LIHCH

Yangına Tepki Performansı: B2ca- s1a, d1, a1

Yangın ve dumanın oluşması ve yayılmasını sınırlamak amacıyla binalarda ve diğer yapı işlerinde kullanılan kablolar
(KAPSAMI EKTEDİR)

REÇBER KABLO A.Ş.
TÜRKGÜCÜ OSB YILMAZ ALPASLAN CAD. NO:73 ÇORLU / TEKİRDAĞ

adı veya tescilli markası altında piyasaya sunulan ve

REÇBER KABLO A.Ş.
TÜRKGÜCÜ OSB YILMAZ ALPASLAN CAD. NO:73 ÇORLU / TEKİRDAĞ

İmalat tesisinde üretilmiş

Bu belge,

EN 50575: 2014 + A1: 2016

standartının ZA Ek'inde tanımlanan performansın değişmezliğini değerlendirmesi ve doğrulanması ile ilgili tüm hükümlerin, sistem 1+ altında bu belgede belirtilen performansa için uygulandığını ve imalatçı tarafından yürütülen fabrika üretim kontrolünün,

yapı malzemesinin performansının değişmezliğini sağladığının değerlendirildiğini göstermektedir.

Bu belge, ilk olarak 12.10.2023 tarihinde düzenlenmiş olup, uyumlaştırılmış standart, yapı malzemesi, PDDO yöntemleri ya da üretim tesisindeki imalat koşulları önemli ölçüde değişmediği sürece, onaylanmış ürün belgelendirme kuruluşu tarafından askıya alınmaz veya iptal edilmez ise geçerlidir.

Ankara, Rev. 0, 12.10.2023


Dr. Firat HACIOĞLU
Direktifler Müdürü

Sayfa 1/2


www.tse.org.tr / Necatibey Cad. No: 112 Bakanlıklar - ANKARA / +90 312 416 62 00
Bu belge hiçbir şekilde telif edilemez, kısmen veya eksiksiz olarak çoğaltılamaz, kopya ve diğer amaçlarla kullanılamaz.
This certificate cannot be altered, partially duplicated or reused for misrepresentation.

TSE
TÜRK STANDARLARI ENSTİTÜSÜ
TURKISH STANDARDS INSTITUTION

PERFORMANS DEĞİŞMEZLİK BELGESİ

1783-CPR-1335

Avrupa Parlamentosu ve Komisyon'un 9 Mart 2011 tarih ve 305/2011/EU sayılı Tüzüğü (Yapı Malzemeleri Tüzüğü veya CPR) uyarınca, bu belge aşağıda belirtilen yapı malzemesine uygulanır.

Kablo Tipi : RG 6 U/6 PHY-HF CLASS B CU/CU

Yangına Tepki Performansı: Cca- s1a, d1, a1

Yangın ve dumanın oluşması ve yayılmasını sınırlamak amacıyla binalarda ve diğer yapı işlerinde kullanılan kablolar
(KAPSAMI EKTEDİR)

REÇBER KABLO A.Ş.
TÜRKGÜCÜ OSB YILMAZ ALPASLAN CAD. NO:73 ÇORLU / TEKİRDAĞ

adı veya tescilli markası altında piyasaya sunulan ve

REÇBER KABLO A.Ş.
TÜRKGÜCÜ OSB YILMAZ ALPASLAN CAD. NO:73 ÇORLU / TEKİRDAĞ

İmalat tesisinde üretilmiş

Bu belge,

EN 50575: 2014 + A1: 2016

standartının ZA Ek'inde tanımlanan performansın değişmezliğini değerlendirmesi ve doğrulanması ile ilgili tüm hükümlerin, sistem 1+ altında bu belgede belirtilen performansa için uygulandığını ve imalatçı tarafından yürütülen fabrika üretim kontrolünün,

yapı malzemesinin performansının değişmezliğini sağladığının değerlendirildiğini göstermektedir.

Bu belge, ilk olarak 09.05.2023 tarihinde düzenlenmiş olup, uyumlaştırılmış standart, yapı malzemesi, PDDO yöntemleri ya da üretim tesisindeki imalat koşulları önemli ölçüde değişmediği sürece, onaylanmış ürün belgelendirme kuruluşu tarafından askıya alınmaz veya iptal edilmez ise geçerlidir.

Ankara, Rev. 0, 09.05.2023


Dr. Firat HACIOĞLU
Direktifler Müdürü

Sayfa 1/2


www.tse.org.tr / Necatibey Cad. No: 112 Bakanlıklar - ANKARA / +90 312 416 62 00
Bu belge hiçbir şekilde telif edilemez, kısmen veya eksiksiz olarak çoğaltılamaz, kopya ve diğer amaçlarla kullanılamaz.
This certificate cannot be altered, partially duplicated or reused for misrepresentation.

TSE
TÜRK STANDARLARI ENSTİTÜSÜ
TURKISH STANDARDS INSTITUTION

PERFORMANS DEĞİŞMEZLİK BELGESİ

1783-CPR-1249

Avrupa Parlamentosu ve Komisyon'un 9 Mart 2011 tarih ve 305/2011/EU sayılı Tüzüğü (Yapı Malzemeleri Tüzüğü veya CPR) uyarınca, bu belge aşağıda belirtilen yapı malzemesine uygulanır.

Kablo Tipi : SL500 SMART S/F23 CATEGORY 6A S/FTP

Yangına Tepki Performansı: B2ca- s1a, d1, a1

Yangın ve dumanın oluşması ve yayılmasını sınırlamak amacıyla binalarda ve diğer yapı işlerinde kullanılan güç kabloları
(KAPSAMI EKTEDİR)

REÇBER KABLO A.Ş.
TÜRKGÜCÜ OSB YILMAZ ALPASLAN CAD. NO:73 ÇORLU / TEKİRDAĞ

adı veya tescilli markası altında piyasaya sunulan ve

REÇBER KABLO A.Ş.
TÜRKGÜCÜ OSB YILMAZ ALPASLAN CAD. NO:73 ÇORLU / TEKİRDAĞ

İmalat tesisinde üretilmiş

Bu belge,

EN 50575: 2014 + A1: 2016

standartının ZA Ek'inde tanımlanan performansın değişmezliğini değerlendirmesi ve doğrulanması ile ilgili tüm hükümlerin, sistem 1+ altında bu belgede belirtilen performansa için uygulandığını ve imalatçı tarafından yürütülen fabrika üretim kontrolünün,

yapı malzemesinin performansının değişmezliğini sağladığının değerlendirildiğini göstermektedir.

Bu belge, ilk olarak 14.10.2022 tarihinde düzenlenmiş olup, uyumlaştırılmış standart, yapı malzemesi, PDDO yöntemleri ya da üretim tesisindeki imalat koşulları önemli ölçüde değişmediği sürece, onaylanmış ürün belgelendirme kuruluşu tarafından askıya alınmaz veya iptal edilmez ise geçerlidir.

Ankara, Rev. 0, 14.10.2022


Dr. Firat HACIOĞLU
Direktifler Müdürü

Sayfa 1/2


www.tse.org.tr / Necatibey Cad. No: 112 Bakanlıklar - ANKARA / +90 312 416 62 00
Bu belge hiçbir şekilde telif edilemez, kısmen veya eksiksiz olarak çoğaltılamaz, kopya ve diğer amaçlarla kullanılamaz.
This certificate cannot be altered, partially duplicated or reused for misrepresentation.

TSE
TÜRK STANDARDLARI ENSTİTÜSÜ
TURKISH STANDARDS INSTITUTION



PERFORMANS DEĞİŞMEZLİK BELGESİ

1783-CPR-1418

Avrupa Parlamentosu ve Konseyi'nin 9 Mart 2011 tarih ve 305/2011/EU sayılı Tüzüğü (Yapı Malzemeleri Tüzüğü veya CPR) uyarınca, bu belge aşağıda belirtilen yapı malzemesine uygulanır.

Kablo Tipi : SL400 U23 LSZH B2ca Category 6 U/UTP 4x2x23AWG

Yangına Tepki Performansı: B2ca- s1a, d1, a1

Yangın ve dumanın oluşması ve yayılmasını sınırlamak amacıyla binalarda ve diğer yapı işlerinde kullanılan kablolar
(KAPSAMI EKTEDİR)

REÇBER KABLO A.Ş.
TÜRKGÜCÜ OSB YILMAZ ALPASLAN CAD. NO:73 ÇORLU / TEKİRDAĞ

adı veya tescilli markası altında piyasaya sunulan ve

REÇBER KABLO A.Ş.
TÜRKGÜCÜ OSB YILMAZ ALPASLAN CAD. NO:73 ÇORLU / TEKİRDAĞ

imalat tesisinde üretilmiş

Bu belge,

EN 50575: 2014 + A1: 2016

standartı'nın ZA Ek'i'nde tanımlanan performansın değişmezliğini değerlendirilmesi ve doğrulanması ile ilgili tüm hükümlerin, sistem 1+ altında bu belgede belirtilen performans için uygulandığını ve imalatçı tarafından yürütülen fabrika üretim kontrolünün,

yapı malzemesinin performansının değişmezliğini sağladığının değerlendirildiğini göstermektedir.

Bu belge, ilk olarak 21.03.2024 tarihinde düzenlenmiş olup, uyumlaştırılmış standart, yapı malzemesi, PDDO yöntemleri ya da üretim tesisindeki imalat koşulları önemli ölçüde değiştirilmediği sürece, onaylanmış ürün belgelendirme kuruluşu tarafından askıya alınmaz veya iptal edilmez ise geçerlidir.

Ankara, Rev. 0, 21.03.2024


Dr. Firat HACIOĞLU
Direktifler Müdürü



www.tse.org.tr / Necatibey Cad. No: 112 Bakanlıklar - ANKARA / +90 312 416 62 00

Sayfa 1/2

TSE
TÜRK STANDARDLARI ENSTİTÜSÜ
TURKISH STANDARDS INSTITUTION



PERFORMANS DEĞİŞMEZLİK BELGESİ

1783-CPR-1248

Avrupa Parlamentosu ve Konseyi'nin 9 Mart 2011 tarih ve 305/2011/EU sayılı Tüzüğü (Yapı Malzemeleri Tüzüğü veya CPR) uyarınca, bu belge aşağıda belirtilen yapı malzemesine uygulanır.

Kablo Tipi : TRB 102 LSZH

Yangına Tepki Performansı: Cca-s1a, d1, a1

Yangın ve dumanın oluşması ve yayılmasını sınırlamak amacıyla binalarda ve diğer yapı işlerinde kullanılan güç kabloları
(KAPSAMI EKTEDİR)

REÇBER KABLO A.Ş.
TÜRKGÜCÜ OSB YILMAZ ALPASLAN CAD. NO:73 ÇORLU / TEKİRDAĞ

adı veya tescilli markası altında piyasaya sunulan ve

REÇBER KABLO A.Ş.
TÜRKGÜCÜ OSB YILMAZ ALPASLAN CAD. NO:73 ÇORLU / TEKİRDAĞ

imalat tesisinde üretilmiş

Bu belge,

EN 50575: 2014 + A1: 2016

standartı'nın ZA Ek'i'nde tanımlanan performansın değişmezliğini değerlendirilmesi ve doğrulanması ile ilgili tüm hükümlerin, sistem 1+ altında bu belgede belirtilen performans için uygulandığını ve imalatçı tarafından yürütülen fabrika üretim kontrolünün,

yapı malzemesinin performansının değişmezliğini sağladığının değerlendirildiğini göstermektedir.

Bu belge, ilk olarak 14.10.2022 tarihinde düzenlenmiş olup, uyumlaştırılmış standart, yapı malzemesi, PDDO yöntemleri ya da üretim tesisindeki imalat koşulları önemli ölçüde değiştirilmediği sürece, onaylanmış ürün belgelendirme kuruluşu tarafından askıya alınmaz veya iptal edilmez ise geçerlidir.

Ankara, Rev. 0, 14.10.2022


Dr. Firat HACIOĞLU
Direktifler Müdürü



www.tse.org.tr / Necatibey Cad. No: 112 Bakanlıklar - ANKARA / +90 312 416 62 00

Sayfa 1/2

TSE
TÜRK STANDARDLARI ENSTİTÜSÜ
TURKISH STANDARDS INSTITUTION



PERFORMANS DEĞİŞMEZLİK BELGESİ

1783-CPR-1254

Avrupa Parlamentosu ve Konseyi'nin 9 Mart 2011 tarih ve 305/2011/EU sayılı Tüzüğü (Yapı Malzemeleri Tüzüğü veya CPR) uyarınca, bu belge aşağıda belirtilen yapı malzemesine uygulanır.

Kablo Tipi : SL2000 S/F23 LSZH CATEGORY 8.2 S/FTP

Yangına Tepki Performansı: B2ca- s1a, d1, a1

Yangın ve dumanın oluşması ve yayılmasını sınırlamak amacıyla binalarda ve diğer yapı işlerinde kullanılan güç kabloları
(KAPSAMI EKTEDİR)

REÇBER KABLO A.Ş.
TÜRKGÜCÜ OSB YILMAZ ALPASLAN CAD. NO:73 ÇORLU / TEKİRDAĞ

adı veya tescilli markası altında piyasaya sunulan ve

REÇBER KABLO A.Ş.
TÜRKGÜCÜ OSB YILMAZ ALPASLAN CAD. NO:73 ÇORLU / TEKİRDAĞ

imalat tesisinde üretilmiş

Bu belge,

EN 50575: 2014 + A1: 2016

standartı'nın ZA Ek'i'nde tanımlanan performansın değişmezliğini değerlendirilmesi ve doğrulanması ile ilgili tüm hükümlerin, sistem 1+ altında bu belgede belirtilen performans için uygulandığını ve imalatçı tarafından yürütülen fabrika üretim kontrolünün,

yapı malzemesinin performansının değişmezliğini sağladığının değerlendirildiğini göstermektedir.

Bu belge, ilk olarak 14.10.2022 tarihinde düzenlenmiş olup, uyumlaştırılmış standart, yapı malzemesi, PDDO yöntemleri ya da üretim tesisindeki imalat koşulları önemli ölçüde değiştirilmediği sürece, onaylanmış ürün belgelendirme kuruluşu tarafından askıya alınmaz veya iptal edilmez ise geçerlidir.

Ankara, Rev. 0, 14.10.2022


Dr. Firat HACIOĞLU
Direktifler Müdürü



www.tse.org.tr / Necatibey Cad. No: 112 Bakanlıklar - ANKARA / +90 312 416 62 00

Sayfa 1/2

TSE
TÜRK STANDARDLARI ENSTİTÜSÜ
TURKISH STANDARDS INSTITUTION



PERFORMANS DEĞİŞMEZLİK BELGESİ

1783-CPR-1320

Avrupa Parlamentosu ve Konseyi'nin 9 Mart 2011 tarih ve 305/2011/EU sayılı Tüzüğü (Yapı Malzemeleri Tüzüğü veya CPR) uyarınca, bu belge aşağıda belirtilen yapı malzemesine uygulanır.

Kablo Tipi : RG 6 U/4 PHY-HF CLASS A+ Cu/CuSn Trishield

Yangına Tepki Performansı: Cca- s1a, d1, a1

Yangın ve dumanın oluşması ve yayılmasını sınırlamak amacıyla binalarda ve diğer yapı işlerinde kullanılan kablolar
(KAPSAMI EKTEDİR)

REÇBER KABLO A.Ş.
TÜRKGÜCÜ OSB YILMAZ ALPASLAN CAD. NO:73 ÇORLU / TEKİRDAĞ

adı veya tescilli markası altında piyasaya sunulan ve

REÇBER KABLO A.Ş.
TÜRKGÜCÜ OSB YILMAZ ALPASLAN CAD. NO:73 ÇORLU / TEKİRDAĞ

imalat tesisinde üretilmiş

Bu belge,

EN 50575: 2014 + A1: 2016

standartı'nın ZA Ek'i'nde tanımlanan performansın değişmezliğini değerlendirilmesi ve doğrulanması ile ilgili tüm hükümlerin, sistem 1+ altında bu belgede belirtilen performans için uygulandığını ve imalatçı tarafından yürütülen fabrika üretim kontrolünün,

yapı malzemesinin performansının değişmezliğini sağladığının değerlendirildiğini göstermektedir.

Bu belge, ilk olarak 09.05.2023 tarihinde düzenlenmiş olup, uyumlaştırılmış standart, yapı malzemesi, PDDO yöntemleri ya da üretim tesisindeki imalat koşulları önemli ölçüde değiştirilmediği sürece, onaylanmış ürün belgelendirme kuruluşu tarafından askıya alınmaz veya iptal edilmez ise geçerlidir.

Ankara, Rev. 0, 09.05.2023


Dr. Firat HACIOĞLU
Direktifler Müdürü



www.tse.org.tr / Necatibey Cad. No: 112 Bakanlıklar - ANKARA / +90 312 416 62 00

Sayfa 1/2

PERFORMANS DEĞİŞMEZLİK BELGESİ

1783-CPR-1321

Avrupa Parlamentosu ve Konseyi'nin 9 Mart 2011 tarih ve 305/2011/EU sayılı Tüzüğü (Yapı Malzemesi Tüzüğü veya CPR) uyarınca, bu belge aşağıda belirtilen yapı malzemesine uygulanır.

Kablo Tipi : RG 11 U/6 PHY-HF CLASS B Cu/Cu

Yangına Tepki Performansı: Cca- s1a, d1, a1

Yangın ve dumanın oluşması ve yayılmasını sınırlamak amacıyla binalarda ve diğer yapı işlerinde kullanılan kablolar

(KAPSAMI EKTEDİR)

REÇBER KABLO A.Ş.
TÜRKGÜCÜ OSB YILMAZ ALPASLAN CAD. NO:73 ÇORLU / TEKİRDAĞ

adı veya tescilli markası altında piyasaya sunulan ve

REÇBER KABLO A.Ş.
TÜRKGÜCÜ OSB YILMAZ ALPASLAN CAD. NO:73 ÇORLU / TEKİRDAĞ

imalat tesisinde üretilmiş

Bu belge,

EN 50575: 2014 + A1: 2016

standardı'nın ZA Eki'nde tanımlanan performansın değişmezliğini değerlendirilmesi ve doğrulanması ile ilgili tüm hükümlerin, sistem 1+ altında bu belgede belirtilen performans için uygulandığını ve imalatçı tarafından yürütülen fabrika üretim kontrolünün,

yapı malzemesinin performansının değişmezliğini sağladığının değerlendirildiğini göstermektedir.

Bu belge, ilk olarak 09.05.2023 tarihinde düzenlenmiş olup, uyumlaştırılmış standart, yapı malzemesi, PDDO yöntemleri ya da üretim tesisindeki imalat koşulları önemli ölçüde değiştiği sürece, onaylanmış ürün belgelendirme kuruluşu tarafından askıya alınmaz veya iptal edilmez ise geçerlidir.



[Signature]
Dr. Firat HACIOĞLU
Direktifler Müdürü

Sayfa 1/2

www.tse.org.tr / Necatibey Cad. No: 112 Bakanlıklar - ANKARA / +90 312 416 62 00
Bu belge hiçbir şekilde kopyalanamaz, çoğaltılamaz veya değiştirilemez. Bu belgeyi kullanmadan önce mutlaka TSE'nin internet sitesini ziyaret ediniz.
This certificate cannot be altered, partially duplicated or reused for misrepresentation.

PERFORMANS DEĞİŞMEZLİK BELGESİ

1783-CPR-1322

Avrupa Parlamentosu ve Konseyi'nin 9 Mart 2011 tarih ve 305/2011/EU sayılı Tüzüğü (Yapı Malzemesi Tüzüğü veya CPR) uyarınca, bu belge aşağıda belirtilen yapı malzemesine uygulanır.

Kablo Tipi : RG 11 U/6 PHY-HF CLASS A+ Cu/Cu Trishield

Yangına Tepki Performansı: Cca- s1a, d1, a1

Yangın ve dumanın oluşması ve yayılmasını sınırlamak amacıyla binalarda ve diğer yapı işlerinde kullanılan kablolar

(KAPSAMI EKTEDİR)

REÇBER KABLO A.Ş.
TÜRKGÜCÜ OSB YILMAZ ALPASLAN CAD. NO:73 ÇORLU / TEKİRDAĞ

adı veya tescilli markası altında piyasaya sunulan ve

REÇBER KABLO A.Ş.
TÜRKGÜCÜ OSB YILMAZ ALPASLAN CAD. NO:73 ÇORLU / TEKİRDAĞ

imalat tesisinde üretilmiş

Bu belge,

EN 50575: 2014 + A1: 2016

standardı'nın ZA Eki'nde tanımlanan performansın değişmezliğini değerlendirilmesi ve doğrulanması ile ilgili tüm hükümlerin, sistem 1+ altında bu belgede belirtilen performans için uygulandığını ve imalatçı tarafından yürütülen fabrika üretim kontrolünün,

yapı malzemesinin performansının değişmezliğini sağladığının değerlendirildiğini göstermektedir.

Bu belge, ilk olarak 09.05.2023 tarihinde düzenlenmiş olup, uyumlaştırılmış standart, yapı malzemesi, PDDO yöntemleri ya da üretim tesisindeki imalat koşulları önemli ölçüde değiştiği sürece, onaylanmış ürün belgelendirme kuruluşu tarafından askıya alınmaz veya iptal edilmez ise geçerlidir.



[Signature]
Dr. Firat HACIOĞLU
Direktifler Müdürü

Sayfa 1/2

www.tse.org.tr / Necatibey Cad. No: 112 Bakanlıklar - ANKARA / +90 312 416 62 00
Bu belge hiçbir şekilde kopyalanamaz, çoğaltılamaz veya değiştirilemez. Bu belgeyi kullanmadan önce mutlaka TSE'nin internet sitesini ziyaret ediniz.
This certificate cannot be altered, partially duplicated or reused for misrepresentation.

PERFORMANS DEĞİŞMEZLİK BELGESİ

1783-CPR-1319

Avrupa Parlamentosu ve Konseyi'nin 9 Mart 2011 tarih ve 305/2011/EU sayılı Tüzüğü (Yapı Malzemesi Tüzüğü veya CPR) uyarınca, bu belge aşağıda belirtilen yapı malzemesine uygulanır.

Kablo Tipi : RG 6 U/6 PHY-HF CLASS A+ Cu/Cu Trishield

Yangına Tepki Performansı: Cca- s1a, d1, a1

Yangın ve dumanın oluşması ve yayılmasını sınırlamak amacıyla binalarda ve diğer yapı işlerinde kullanılan kablolar

(KAPSAMI EKTEDİR)

REÇBER KABLO A.Ş.
TÜRKGÜCÜ OSB YILMAZ ALPASLAN CAD. NO:73 ÇORLU / TEKİRDAĞ

adı veya tescilli markası altında piyasaya sunulan ve

REÇBER KABLO A.Ş.
TÜRKGÜCÜ OSB YILMAZ ALPASLAN CAD. NO:73 ÇORLU / TEKİRDAĞ

imalat tesisinde üretilmiş

Bu belge,

EN 50575: 2014 + A1: 2016

standardı'nın ZA Eki'nde tanımlanan performansın değişmezliğini değerlendirilmesi ve doğrulanması ile ilgili tüm hükümlerin, sistem 1+ altında bu belgede belirtilen performans için uygulandığını ve imalatçı tarafından yürütülen fabrika üretim kontrolünün,

yapı malzemesinin performansının değişmezliğini sağladığının değerlendirildiğini göstermektedir.

Bu belge, ilk olarak 09.05.2023 tarihinde düzenlenmiş olup, uyumlaştırılmış standart, yapı malzemesi, PDDO yöntemleri ya da üretim tesisindeki imalat koşulları önemli ölçüde değiştiği sürece, onaylanmış ürün belgelendirme kuruluşu tarafından askıya alınmaz veya iptal edilmez ise geçerlidir.



[Signature]
Dr. Firat HACIOĞLU
Direktifler Müdürü

Sayfa 1/2

www.tse.org.tr / Necatibey Cad. No: 112 Bakanlıklar - ANKARA / +90 312 416 62 00
Bu belge hiçbir şekilde kopyalanamaz, çoğaltılamaz veya değiştirilemez. Bu belgeyi kullanmadan önce mutlaka TSE'nin internet sitesini ziyaret ediniz.
This certificate cannot be altered, partially duplicated or reused for misrepresentation.

PERFORMANS DEĞİŞMEZLİK BELGESİ

1783-CPR-1251

Avrupa Parlamentosu ve Konseyi'nin 9 Mart 2011 tarih ve 305/2011/EU sayılı Tüzüğü (Yapı Malzemesi Tüzüğü veya CPR) uyarınca, bu belge aşağıda belirtilen yapı malzemesine uygulanır.

Kablo Tipi :

SL400 BASIC S/F23 LSZH CATEGORY 6 S/FTP
SL600 SMART S/F23 LSZH CATEGORY 6A S/FTP
SL600 S/F23 LSZH CATEGORY 6A S/FTP
SL600 BASIC S/F23 LSZH CATEGORY 7 S/FTP
SL600 SMART S/F23 LSZH CATEGORY 7 S/FTP
SL900 S/F23 LSZH CATEGORY 7 S/FTP
SL1200 S/F23 LSZH CATEGORY 7A S/FTP
SL1200 PRO S/F23 LSZH CATEGORY 7A S/FTP
SL1300 SMART S/F22 LSZH CATEGORY 7A S/FTP
SL1300 S/F22 LSZH CATEGORY 7A S/FTP
SL1500 S/F23 LSZH CATEGORY 7A+ S/FTP
SL2000 S/F22 LSZH-B2ca CATEGORY 8.2 S/FTP

Yangına Tepki Performansı: Cca- s1a, d1, a1

Yangın ve dumanın oluşması ve yayılmasını sınırlamak amacıyla binalarda ve diğer yapı işlerinde kullanılan güç kabloları

(KAPSAMI EKTEDİR)

REÇBER KABLO A.Ş.
TÜRKGÜCÜ OSB YILMAZ ALPASLAN CAD. NO:73 ÇORLU / TEKİRDAĞ

adı veya tescilli markası altında piyasaya sunulan ve

REÇBER KABLO A.Ş.
TÜRKGÜCÜ OSB YILMAZ ALPASLAN CAD. NO:73 ÇORLU / TEKİRDAĞ

imalat tesisinde üretilmiş

Bu belge,

EN 50575: 2014 + A1: 2016

standardı'nın ZA Eki'nde tanımlanan performansın değişmezliğini değerlendirilmesi ve doğrulanması ile ilgili tüm hükümlerin, sistem 1+ altında bu belgede belirtilen performans için uygulandığını ve imalatçı tarafından yürütülen fabrika üretim kontrolünün,

yapı malzemesinin performansının değişmezliğini sağladığının değerlendirildiğini göstermektedir.

Bu belge, ilk olarak 14.10.2022 tarihinde düzenlenmiş olup, uyumlaştırılmış standart, yapı malzemesi, PDDO yöntemleri ya da üretim tesisindeki imalat koşulları önemli ölçüde değiştiği sürece, onaylanmış ürün belgelendirme kuruluşu tarafından askıya alınmaz veya iptal edilmez ise geçerlidir.



[Signature]
Dr. Firat HACIOĞLU
Direktifler Müdürü

Sayfa 1/2

www.tse.org.tr / Necatibey Cad. No: 112 Bakanlıklar - ANKARA / +90 312 416 62 00
Bu belge hiçbir şekilde kopyalanamaz, çoğaltılamaz veya değiştirilemez. Bu belgeyi kullanmadan önce mutlaka TSE'nin internet sitesini ziyaret ediniz.
This certificate cannot be altered, partially duplicated or reused for misrepresentation.

TUV NORD

Zertifikat

Certificate

Registrier-Nr.
Registered No.
44 780 24 406749 - 166

Zeichen des Auftraggebers Customer's reference QT-PVP06142/23C	Auftragsdatum Date of order 2023-05-28	Aktienzeichen File reference PVP06142/23C	Prüfbericht Nr. Test report no. 492012915.001
--	--	---	---

Name und Anschrift des Auftraggebers: **REÇBER KABLO A.Ş.**
Turgucu Org. San. Bölgesi Mah. Yılmaz Alpaslan Cad. No.73/1
59850 Çorlu/Tekirdağ

Name and address of the customer

ist berechtigt, das unten genannte Produkt mit dem abgebildeten Zeichen zu kennzeichnen



is authorized to provide the product mentioned below with the mark as illustrated

Fertigungsstätte: **REÇBER KABLO A.Ş.**
Turgucu Org. San. Bölgesi Mah. Yılmaz Alpaslan Cad. No.73/1 59850
Çorlu/Tekirdağ

Manufacturing plant

Geprüft nach: **EN 50618:2014**
IEC 62930:2017

Tested in accordance with

Beschreibung des Produktes (Details s. Anlage 1): **Elektrokabel für Photovoltaikanlagen**
Electric Cables for Photovoltaic Systems

Description of products (Details see Annex 1)

H1Z2Z2-K 1x1.5mm²...50mm²
62930 IEC 131 1x1.5mm²...50mm²




Gültig bis/ Valid until: **2029-04-26**

Eszen, 2024-04-26

Bitte beachten sie auch die umseitigen Hinweise
Please also pay attention to the information stated overleaf

An TÜV 1 + D-43307 Essen • Fon +49 (0)201 825 5120 • Fax +49 (0)201 825 3209 • Email: probert@tuv-nord.de

cai
Association For
Audio Visual Professionals

Certificate of Test

CAI Cable Certification Scheme

This product has been tested by Kiwa Electrical Compliance
and has passed the test specification CAI-007-C / 100 / 12-2016

Certificate Number	: CAI 0165 A
Part Number	: 307241
KIWA Report Number	: 04-14688-1-24 Issue 01
Description	: Coaxial - 100
Company Name	: Recber Kablo A.S.
Certification Issue Date	: 07 May 2024
Certification Expiry Date	: 07 November 2025

Authorised by

Clint Hilling
Kiwa Electrical Compliance

Peter Sealey
Digitally signed by Peter Sealey
Date: 2024.05.20 16:15:18 +0100
CAI

The CAI Cable Certification Scheme was formerly known as the CAI Benchmarking Scheme.

KNX CERTIFICATE OF CONFORMITY

CERTIFICATE No: **698/19684/23**

Delivered to

REÇBER KABLO A.S.
TURKEY

This is to certify that the underneath listed product:

EIB BUS LSZH 1x2x0,80mm+0,40mm Bus Kablo

Order number: -
EIB logo: **No**
KNX logo: **Yes**

has been satisfactorily assessed under the rules of the KNX certification system against the requirements of the KNX Specifications v3.0.2 based on the Report No. **TR-2023-008** from **14/09/2023**

The certificate holder is granted right of entry of the above product into the KNX register of qualified products (established for the first time on **15/09/2023**).

The certificate holder may use the KNX or EIB (see above) trademark in accordance with the relevant trademark rules, as laid down in the KNX trademark and certification documentation (KNX Issue 02/2006).

Subject to continuing compliance with the rules and the declaration previously given this certificate has an unlimited validity.

Joost Demarest, CTO
KNX Association

Brussels, date
15 September 2023



This certificate is not transferable and remains property of KNX Association cvba. KNX Association cvba has no liability for product failures after product registration or certification



Smart home and building solutions.
Global. Secure. Connected.

Join us
www.knx.org

Please verify authenticity of this certificate via consulting the KNX Web pages.

KNX CERTIFICATE OF CONFORMITY

CERTIFICATE No: **698/19683/23**

Delivered to

REÇBER KABLO A.S.
TURKEY

This is to certify that the underneath listed product:

EIB BUS LSZH 1x4x0,80mm+0,40mm Bus Kablo

Order number: -
EIB logo: **No**
KNX logo: **Yes**

has been satisfactorily assessed under the rules of the KNX certification system against the requirements of the KNX Specifications v3.0.2 based on the Report No. **TR-2023-007** from **14/09/2023**

The certificate holder is granted right of entry of the above product into the KNX register of qualified products (established for the first time on **15/09/2023**).

The certificate holder may use the KNX or EIB (see above) trademark in accordance with the relevant trademark rules, as laid down in the KNX trademark and certification documentation (KNX Issue 02/2006).

Subject to continuing compliance with the rules and the declaration previously given this certificate has an unlimited validity.

Joost Demarest, CTO
KNX Association

Brussels, date
15 September 2023



This certificate is not transferable and remains property of KNX Association cvba. KNX Association cvba has no liability for product failures after product registration or certification



Smart home and building solutions.
Global. Secure. Connected.

Join us
www.knx.org

Please verify authenticity of this certificate via consulting the KNX Web pages.

Yapı Malzemeleri Yönetmeliği 305/2011/AB CPR (Construction Products Regulation)

Yönetmeliğin amacı, yapı malzemelerinin temel karakteristikleri ile ilgili performans beyanlarının ve malzemelere CE işaretinin iliştilmesinin kurallarını oluşturarak yapı malzemelerinin piyasaya arz edilmesi ve piyasada bulundurulması ile ilgili usul ve esasları belirlemektir.

Yapılarda çıkan yangınlar, gaz ve duman zehirlenmesine bağlı çok sayıda ölüme neden oluyor. Yangının başlangıcından flashover'a (piroliz gazlarının ateşlenmesi) kadar geçen ortalama süre son birkaç on yıl içinde hızlı bir şekilde azalmıştır. 1950'li yıllarda 15 dakika, 1985'li yıllarda 5 dakika, 2010 yılında ise 3 dakika ya kadar inmesi sonucu, tahliye için binadan ayrılma süresi de önemli ölçüde azalmıştır. Bu gelişmeler inşaat malzemeleri imalatçılarına sürekli teknolojik gelişmeler yapmalarını ve yangın performanslarını arttırmalarını teşvik etmiştir.



Günümüzde inşa edilen yapılarda, kablolar yüksek miktarda kullanılan malzemelerden biridir. Yapıda çıkabilecek yangın anında, alev ve dumanın üretiminin ve diğer yapılara yayılımının sınırlandırılması, can ve mal kaybını azaltmak, insanların güvenli bir şekilde yangın mahallinden tahliye edilebilmesi ve yangına müdahalenin güvenli bir şekilde yapılabilmesi amacıyla 9 Mart 2011 tarihinde Avrupa Parlamentosu ve Avrupa Konseyi'nin kararıyla bina ve altyapı dahil olmak üzere, herhangi bir yapıda bulunan, sabit tesisatlar da kullanılan güç, kontrol ve iletişim kabloları CPR kapsamına alınmıştır.

CPR, yapılarda kullanılacak kabloların hangi performans seviyesini sağlaması gerektiğine dair bir gereklilik getirmek yerine, kabloların performans ve güvenlik sınıflarını belirlemeyi ülkelerin kendi sorumluluğuna bırakıyor. Yönetmeliğin düzenleme ve denetlemesi Çevre ve Şehircilik Bakanlığı'nın sorumluluğundadır. Kabloların yangına karşı gösterdiği tepki performansı ulusal seviyede düzenlenmesine karar verir. Yapı tipi, özelliği ve kullanım alanına göre kabloların asgari karşılaması gereken sınıfı, EN 13501-6'ya göre belirler. CPR, kabloların hangi performans sınıfını sağlaması gerektiğini belirtmez. Kabloların yangına karşı tepki performansının hangi kriterleri sağlaması gerektiğini belirtir. Bununla birlikte, yapılarda kullanılan kabloların yangına karşı tepki performans beyanlarını ve CE işaretlemesini zorunlu kılar.

Yönetmelik, geçiş süreci 1 Temmuz 2016 tarihi itibarıyla başlayıp, en geç 1 Temmuz 2017 tarihi itibarıyla zorunlu olacaktır. Yönetmelik geçiş süresini ülkelerin sorumlu kurumlarına bırakır. Yani sorumlu kurum isterlerse kendi ülkeleri için 1 Temmuz 2017 tarihinden önce yayınlayacağı genelge ile süreci başlatabilir. Avrupa Birliği ülkelerine kablo satmak isteyen firmalar üreticilerden ö ürüne ait bir Performans Beyanı - Declaration of Performance (DoP) düzenlemesini ve ürünün üzerine veya etiketine EN 50575 te belirtilen formata uygun CE işaretlemesinin yapılmasını yasal olarak talep edeceklerdir. Bu süreci tamamlayamayan firmalar ürünlerini pazara sunamayacaktır.

Yapılarda Kullanılan Kabloların Yangına Karşı Tepki Gereklilikleri

Eylül 2014 tarihinde yayımlanan standart, herhangi bir yapıda kullanılan güç, kontrol ve iletişim kablolarının yangına tepki performans gereklerine, test ve değerlendirme yöntemleri ile uygunluk değerlendirme kriterlerini belirler. EN 50575 standardı, kabloların elektrik, mekanik ve çevresel gerekleri ile ilgili bilgi içermeyip bunlarla ilgili diğer standartları hükümsüz bırakmaz. Sadece kabloların yangına tepki sınıfının belirlenmesi ile alakalıdır. Bu standart kapsamına giren kablolar CE etiketlemesi yapma şartlarını yerine getirmek ve CE etiketlemesi yapmak zorunludur. Binalar ve diğer yapılarda hat beslemesinin kesintisiz olması gerektiren elektrik, haberleşme, yangın tespit ve alarm amaçlarıyla kullanılan kablolar ve yangınla mücadele gibi kesintisiz sinyal beslemesi gerektiren güvenlik tesisleri için kullanılan kablolar EN 50575 standardı kapsamı dışındadır. EN 50575 standardı Yapı Malzemeleri Yönetmeliği (305/2011/AB) ve zorunlu CE işaretlemesi kapsamındadır.

Yangına Tepki Performans Sınıflandırması İçin Gereken Test Standartları

Yüksek Performans

A

B

C

D

E

F

Düşük Performans

AB Sınıf (Euroclass)	EN ISO 1716	EN 50399	EN 60332-1-2	EN 61034-2	EN 60754-2
A _{ca}	X	-	-	-	-
B1 _{ca}	-	X	X	X	X
B2 _{ca}	-	X	X	X	X
C _{ca}	-	X	X	X	X
D _{ca}	-	X	X	X	X
E _{ca}	-	-	X	-	-
F _{ca}	Performans belirlenmedi				

"ca" indisi kablo anlamına gelir.

Performansın Değişmezliğinin Değerlendirilmesi ve Doğrulanması - Assessment and Verification of Constancy of Performance (AVCP) Sistemine göre kablolar aşağıdaki şekilde sınıflandırılır.

	AB Sınıfı (Euroclass)	Sınıflandırma Kriteri	Ek Sınıflandırma Kriteri	Performansın Değişmezliğinin Değerlendirilmesi ve Doğrulanması AVCP
Yüksek Performans Yanmaz (mineral yalıtımlı) Yanma Tehlikesi Düşük Olan Kablolar Standart Kablo Düşük Performans	A _{ca}	EN ISO 1716		"Sistem 1+" <ul style="list-style-type: none"> FPC sistemini kurulması ve yürütülmesi onaylanmış kurum FPC tetkik onaylanmış laboratuvar test raporu onaylanmış kurum performans değişmezlik belgesi DoP düzenlenmesi CE etiketlemesi
	B1 _{ca}	EN 50399 yanmada açığa çıkan ısı ve oluşan dumanın ölçülmesi	EN 50399/EN 61034-2 duman yoğunluğu (s1, s1a, s1b, s2b, s3)	
	B2 _{ca}			
	C _{ca}	EN 60332-1-2 alev yayılımı	EN 60754-2 asitlik tayini ve iletkenlik ölçümü (a1, a2, a3)	"Sistem 3" <ul style="list-style-type: none"> FPC sistemini kurulması ve yürütülmesi onaylanmış laboratuvar test raporu DoP düzenlenmesi CE etiketlemesi
	D _{ca}			
	E _{ca}	EN 60332-1-2 alev yayılımı		"Sistem 4" <ul style="list-style-type: none"> FPC sistemini kurulması ve yürütülmesi DoP düzenlenmesi CE etiketlemesi
	F _{ca}	performans belirtilmemiştir		

Sistem 1+

A_{ca}, B1_{ca}, B2_{ca} ve C_{ca} sınıflarına dahil olan kablolardır. Bu kabloların fabrika üretim kontrolleri (FPC) ve sınıf tespiti için testleri üretici firma yapar. Yangına tepki performansının belirlenmesi için ilk tip testinin yapılması, bu teste göre ürün sınıfının belirlenmesi, üretim yerinin ve ilk FPC'nin denetlenmesi, FPC'nin sürekli gözetimi ve değerlendirilmesi onaylanmış kuruluş tarafından yapılır. Onaylanmış kuruluş tarafından verilen performans değişmezlik belgesine istinaden üretici performans beyanını (DoP) ve CE etiketlemesini EN 50575'e uygun olarak yapar.

Sistem 3

D_{ca} ve E_{ca} sınıflarına dahil olan kablolardır. Bu kabloların fabrika üretim kontrolleri (FPC) üretici firma tarafından yapılır, ancak yangına tepki performansının belirlenmesi için numune alınması, ilk tip testinin yapılması ve bu teste göre ürün tipinin belirlenmesi onaylanmış test laboratuvarı tarafından yapılır. Onaylanmış laboratuvar tarafından verilen test raporuna istinaden üretici performans beyanını (DoP) ve CE etiketlemesini EN 50575'e uygun olarak yapar.

Sistem 4

F_{ca} sınıflarına dahil olan kablolardır. Bu kabloların fabrika üretim kontrolleri (FPC) üretici firma tarafından yapılır. Üretici performans beyanını (DoP) ve CE etiketlemesini EN 50575'e uygun olarak yapar.

EN 13501-6'ya göre Yangına Tepki Performans Sınıflandırması

Test Standardı	Test Parametresi	A _{ca}	B1 _{ca}	B2 _{ca}	C _{ca}	D _{ca}	E _{ca}	F _{ca}
EN ISO 1716	PCS (MJ/kg)	≤ 2,0	-	-	-	-	-	-
EN 60332-1-2	H (mm)	-	≤ 425	≤ 425	≤ 425	≤ 425	≤ 425	-
EN 50399	Alev Kaynağı (kW)	-	30	20,5	20,5	20,5	-	-
EN 50399	FS (m)	-	≤ 1,75	≤ 1,5	≤ 2,0	-	-	-
EN 50399	THR (MJ)	-	≤ 10	≤ 15	≤ 30	≤ 70	-	-
EN 50399	max. HRR (kW)	-	≤ 20	≤ 30	≤ 60	≤ 400	-	-
EN 50399	FIGRA (W/s)	-	≤ 120	≤ 150	≤ 300	≤ 1300	-	-

PCS - Gross Calorific Value: Brüt Kalori Değeri

H - Flame Spread: Alev Yayılımı EN 60332-1-2

FS - Flame Spread: Alev Yayılımı EN 50399

HRR – Heat Release Rate: Açığa Çıkan Isı Değeri

THR - Total Heat Release: Açığa Çıkan Toplam Isı

SPR - Some Production Rate: Duman Oluşum Değeri

TSP - Total Smoke Production: Toplam Duman Oluşumu

FIGRA - Fire Growth Rate Index: Yangın Büyüme Hız Endeksi



Ek Sınıflandırma

Test Standardı	Test Parametresi	A _{ca}	B1 _{ca}	B2 _{ca}	C _{ca}	D _{ca}	E _{ca}	F _{ca}
EN 50399/EN 61034-2	Duman Üretimi	-	s1, s1a, s1b, s2b, s3			-	-	
EN 60754-2	Asitlik ve İletkenlik Tayini	-	a1, a2, a3			-	-	
EN 50399	Damlama	-	d0, d1, d2			-	-	

Ek Sınıflandırma Açıklamaları

s1 : EN 50399'a göre TSP ≤ 50 m² ve max. SPR ≤ 0,25 m²/s

s1a : s1 ve EN 61034-2'e göre duman yoğunluğu ≥ 80 %

s1b : s1 ve EN 61034-2'e göre duman yoğunluğu ≥ 60 % ve < 80 %

s2 : EN 50399'a göre TSP ≤ 400 m² ve max. SPR ≤ 1,5 m²/s

s3 : s1 veya s2 olmayan

d0 : 1200s içinde yanan damlacık yok

d1 : 1200s içinde 10 saniyeden daha uzun süre yanan damlacık yok

d2 : d0 veya d1 olmayan

a1 : EN 60754-2'e göre iletkenlik < 2,5 μS/mm ve pH > 4,3

a2 : EN 60754-2'e göre iletkenlik < 10 μS/mm ve pH > 4,3

a3 : a1 veya a2 olmayan

EN 50575'e göre Kablolarda Performans Beyanı (DoP)

CE işaretinin ürün etiketine iliştirilmesi için zorunlu olan Performans Beyanı (DoP)'nın hazırlanması ile ilgili bilgiler EN 50575 standardında açık ve net olarak tanımlanmıştır. Buna göre, herhangi bir üretici, EN 50575 standardı kapsamındaki ürününü ilgili pazara sürmeden önce yasal olarak, o ürünün kodu, kullanım amacı ve yangına tepki performansı bilgilerini de içeren bir DoP belgesi düzenlemek zorundadır.

EN 50575'e Göre Kablolarda CE Etiketleme

CE işaretinin ürün etiketine iliştirilmesi ile ilgili bilgiler EN 50575 standardında açık ve net olarak tanımlanmıştır.

- Ürün için bir performans beyanı (DoP) hazırlanmadan CE işareti ürüne veya etiketine iliştirilemez.
- CE işareti her üretici tarafından, standartta belirtilen formata ve içeriğe uygun olarak hazırlanmalı, kolayca görünebilir, okunabilir ve silinmeyecek, kangal veya makara üzerindeki ürün etiketlerine iliştirilmelidir.
- CE işareti, o ürünün mevzuata uygun olduğunu gösterir ve o ürünün Avrupa pazarında serbestçe dolaşabilmesi için bir pasaport görevi görür.
- Alçak Gerilim Direktifi (LVD) kapsamında yapılan CE işaretleme, üreticinin kendi beyanı esas alarak yapılır da, CPR altındaki CE işaretleme "Onaylı Kuruluş ve Onaylanmış Laboratuvar" kavramlarının girdiği, daha etkin bir sistem oluşturulmuştur.

XXXX

REÇBER KABLO
Sanayi ve Ticaret Limited Şti.
 Türküçü Organize Sanayi Bölgesi Yılmaz
 Alpaslan Caddesi No:73 59850 Çorlu
 Tekirdağ- TÜRKİYE

17
 CPR 01.01.2017 DoP 001

EN 50399 Alev Yayılma Deneyi Esnasında Açığa Çıkan Isının ve Oluşan Dumanın Ölçülmesi

Yangına karşı güvenli kabloların seçiminde, alev yayılımının, duman üretiminin ve yanan damlacıkların yangın güvenliğine büyük önemi olduğundan, çıkabilecek yangın durumuna göre can ve mal kaybını önlenmesinde, EN 50399'a göre yangın testlerinin yapılması, önemli rol oynar.

EN 50399 test donanımı dikey düzlemde bulunan merdivene monte edilmiş kabloların yanmaya tepkimesini ölçmek için kullanılır. Test sistemi, EN 60332-3-10 standardındaki donanıma ek olarak test süresince açığa çıkan ısı miktarı, duman üretimi, oksijen tüketimi, karbondioksit üretimi gibi ölçümlerin yapılmasına da olanak sağlar. Böylelikle kabloların ilk alev aldığı andan itibaren oluşan veriler kaydedilirken, alevin kablo üzerinde ilerlemesi, ısı açığa çıkma ölçümü sayesinde yangının çevresine etkisinin belirlenmesi ve duman üretimi ölçümü sayesinde ise dumanın yangın mahallindeki görüşün azalmasına etkisi belirlenir.

Merdivene bağlanacak kablo sayısı kablo çapına göre belirlenir. Merdivene bağlanan kablolar tekli (demetlenmemiş) ve aralarında boşluk kalacak şekilde gergin bağlanmalıdır. 20,5/30kW alev gücü alev bekinden uygulanır. Hava kaynağı kabin içine 8000 ± 400 L/dak. akış hızında hava üfler. Deney süresi 25 dakika alev uygulama süresi 20 dakikadır.

EN 50575:2014+A1:2016

506007
SL400 U23 LSZH Cat 6 U/UTP

Yapılarda iletişim kablosu olarak, yangın ve dumanın oluşumunu ve yayılmasını sınırlamak amacıyla kullanılır

Yangına Tepki Performansı

E_{ca}

Tehlikeli maddeler: Bulunmamaktadır



test öncesi



test sonrası

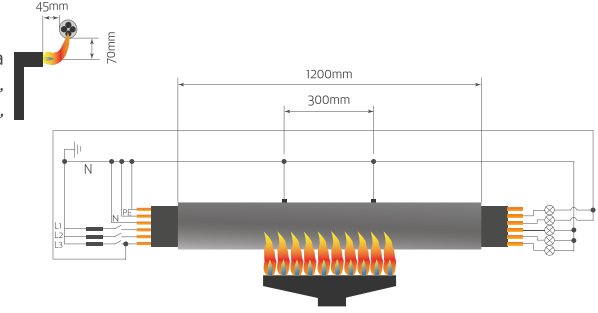
Akım Sürekliliği FE180

IEC 60331-21 / DIN VDE 0472-814 / IEC 60331-22 / IEC 60331-23

Yaklaşık olarak 1200 mm uzunluğundaki test kablosu, belirli voltajlarda voltaj kaynağına bağlanacak şekilde, yatay pozisyonda sabitlenir. Minimum 750 °C sıcaklıktaki bir alev, yatay olarak bir ofset pozisyonundan kablunun altına uygulanır. Standardın, aşağıdaki gibi, belirli kablo türleri için farklı bölümleri vardır.

- Test ekipmanı ve alev doğrulaması IEC / EN 60331-11 standardına göre belirlenir.

Bölüm	İlgili kablolar
Bölüm 21	güç ve kontrol kabloları \leq 1kV
Bölüm 22	güç kabloları $>$ 1kV
Bölüm 23	data kabloları



Uygunluk şartı:

Alev uygulandıktan sonra ve ilave bir 15 dakikalık soğuma periyodu boyunca, kablo devre bütünlüğünü sürdürmeli ve tüm iletkenleri vasıtasıyla güç veya sinyalleri iletmesi mümkün olmalı. İletkenler arasında veya iletkenler ile ekran arasında kısa devre olmamalı.

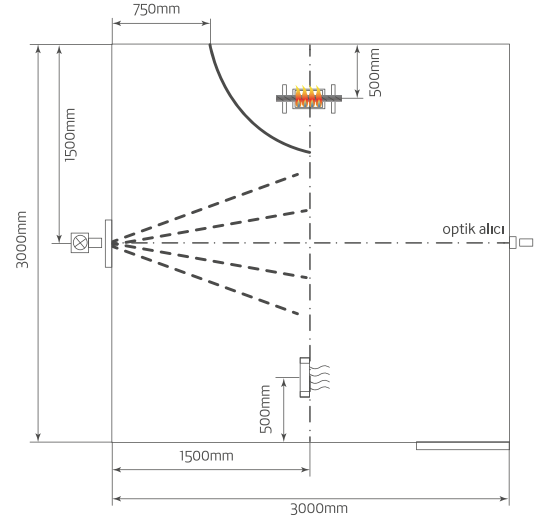
Duman yoğunluğu

Duman yoğunluğu IEC 61034-2 / EN 61034-2 / DIN VDE 0482-1034-2

Tek kablo demeti, 1litrede \pm 1% alkol karışımı içeren bir metal tepsiyle 3m x 3m x 3m ebatlarındaki metal bir kabin içinde yakılır. Bir ışık kaynağı ve bir fotosel dayalı, bir fotometrik sistem, kübün içinde, 2150mm \pm 100mm yüksekliğe, orta düzey düzlemine yatay bir biçimde yerleştirilir. Oluşan dumanda ışık geçirgenliği optik olarak ölçülür.

- Test ekipmanı ve alev doğrulaması IEC/EN 61034-1 standardına göre belirlenir.

kablo çapı (D) mm	demetteki kablo sayısı	demet sayısı
D > 40	1	1
20 < D \leq 40	2	1
10 < D \leq 20	3	1
5 \leq D \leq 10	45/D	1
1 < D < 5	7	45/3D



Uygunluk şartı:

Fotometrik olarak ölçülen ışık emişi 40 dakika içinde görüldüğü ve minimum %60 ışık iletimi elde edildiği zaman, test geçti olarak değerlendirilir.

Halogen asit gaz miktarı testi

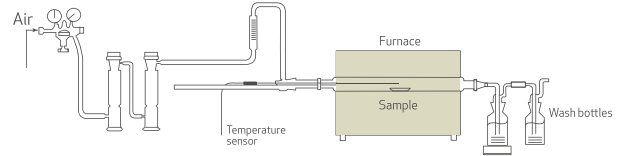
IEC 60754-1 / EN 60754-1

Test numunesinin ağırlığı 500mg ile 1000 mg arasında olmalı. Numune bir tübün içinde ısıtılır. Uygulanan alev sıcaklığı 800 \pm 10°C'dir. Oluşan gaz Sodyum Hidroksit çözeltisinde çözülür ve halojen içerik ölçülür. Test süresi: 20dak

- Test ekipmanı ve sıcaklık doğrulaması EN 50267-1 standardına göre belirlenir.

Uygunluk şartı:

Halogen asit miktarı, numunenin kütlesinin bir gramında ölçülen mg değerindeki hidroklorik asit miktarı olarak belirlenir. Halojen asit miktarı 5mg/g'dan daha az belirlenirse veya "sıfır halojen" olarak tanımlanırsa, IEC 60754-2 / EN 60754-2 standardında belirtilen metod kullanılır.



pH ve iletkenlik testi

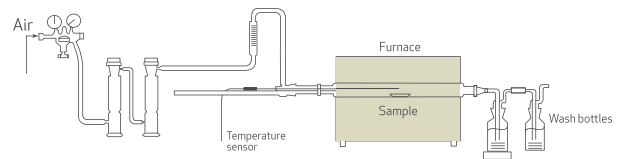
IEC 60754-2 / EN 60754-2

Test numunesi 1000 mg ağırlığında olmalı. Numune bir tübün içinde ısıtılır. Uygulanan alev sıcaklığı minimum 935°C'dir. Oluşan gazlar, pH değeri ve iletkenliği olan saf suyun içerisinde çözülür ve halojen içerik ölçülür. Test süresi: 30dak

- Test ekipmanı ve sıcaklık doğrulaması EN 50267-1 standardına göre belirlenir.

Uygunluk şartı:

Ölçülen pH değeri 4,3'e eşit veya büyükse ve elektriksel iletkenlik eşit veya küçük 10 μ S/mm ise test geçti olarak değerlendirilir.



CPR SİSTEM 1+Cca KOAKSİYEL KABLolar

Ürün Kodu	Ürün Tanımı	CPR Euro-Class	Birim Fiyat	
307234	RG 6 U/6 PHY-HF Cca Class B Cu/Cu	Cca-s1a,d1,a1		●
307235	RG 6 U/6 PHY-HF Cca Class A+ Cu/Cu Trishield	Cca-s1a,d1,a1		●
307236	RG 6 U/4 PHY-HF Cca Class A+ Cu/CuSn Trishield	Cca-s1a,d1,a1		●
307237	RG 11 U/6 PHY-HF Cca Class B Cu/Cu	Cca-s1a,d1,a1		●
307238	RG 11 U/6 PHY-HF Cca Class A+ Cu/Cu Trishield	Cca-s1a,d1,a1		●
307232	TRB 120 Plus Cca Class A+ Cu/CuSn Trishield	Cca-s1a,d1,a1		●

CPR SİSTEM 1+B2ca KOAKSİYEL KABLolar

Ürün Kodu	Ürün Tanımı	CPR Euro-Class	Birim Fiyat	
307243	RG 6 U/6 PHY-HF B2ca Class A+ Cu/Cu Trishield	B2ca-s1a,d1,a1		●
307244	RG 11 U/6 PHY-HF B2ca Class A+ Cu/Cu Trishield	B2ca-s1a,d1,a1		●
307187	TRB 105 Plus B2ca Class A+ Cu/CuSn Trishield	B2ca-s1a,d1,a1		●
307198	TRB 120 Plus B2ca Class A+ Cu/CuSn Trishield	B2ca-s1a,d1,a1		●

CPR SİSTEM 1+Cca SOLAR KABLolar

Ürün Kodu	Ürün Tanımı	CPR Euro-Class	Birim Fiyat	
114126	H1Z2Z2-K Cca 4,0mm2 Solar Kablo	Cca-s1a,d1,a1		●
114128	H1Z2Z2-K Cca 6,0mm2 Solar Kablo	Cca-s1a,d1,a1		●
114130	H1Z2Z2-K Cca 10,0mm2 Solar Kablo	Cca-s1a,d1,a1		●
114127	H1Z2Z2-K Cca 4,0mm2 Solar Kablo	Cca-s1a,d1,a1		●
114129	H1Z2Z2-K Cca 6,0mm2 Solar Kablo	Cca-s1a,d1,a1		●
114131	H1Z2Z2-K Cca 10,0mm2 Solar Kablo	Cca-s1a,d1,a1		●

CPR SİSTEM 1+Cca CAT KABLolar

Ürün Kodu	Ürün Tanımı	CPR Euro-Class	Birim Fiyat	
506159	SL400 U23 LSZH-Cca Category 6 U/UTP 4X2X23AWG	Cca-s1a,d1,a1		●
506241	SL400 Smart F/U23 LSZH-Cca Category 6 F/UTP 4X2X23AWG	Cca-s1a,d1,a1		●
506244	SL500 S/F23 LSZH-Cca Category 6A S/FTP 4x2x23AWG	Cca-s1a,d1,a1		●
507072	SL900 S/F23 LSZH-Cca Category 7 S/FTP 4x2x23AWG	Cca-s1a,d1,a1		●
507085	SL1200 S/F23 LSZH-Cca Category 7A S/FTP 4x2x23AWG	Cca-s1a,d1,a1		●
507094	SL1500 S/F22 LSZH-Cca Category 7A+ S/FTP 4x2x22AWG	Cca-s1a,d1,a1		●
508205	SL2000 Pro S/F22 LSZH-Cca Category 8.2 S/FTP 4x2x22AWG	Cca-s1a,d1,a1		●

CPR SİSTEM 1+B2ca CAT KABLolar

Ürün Kodu	Ürün Tanımı	CPR Euro-Class	Birim Fiyat	
506160	SL400 U23 LSZH-B2ca Category 6 U/UTP 4x2x23AWG	B2ca-s1a,d1,a1		●
506242	SL400 Smart F/U23 LSZH-B2ca Category 6 F/UTP 4x2x23AWG	B2ca-s1a,d1,a1		●
507093	SL900 S/F23 LSZH-B2ca Category 7 S/FTP 4x2x23AWG	B2ca-s1a,d1,a1		●
508204	SL2000 Pro S/F22 LSZH-B2ca Category 8.2 S/FTP 4x2x22AWG	B2ca-s1a,d1,a1		●

KISALTMALAR

Cu	Elektrolitik bakır
CuSn	Kalaylı bakır
CCS	Bakır kaplı çelik
CCA	Bakır kaplı alüminyum
Foam-PE	Fiziksel köpüklü polietilen
Al-Pet	Alüminyum / Polyester folyo
Al-Pet-Al	Alüminyum / Polyester / Alüminyum folyo
Al-Pet-Sy	Alüminyum / Polyester / Surlyn folyo (yapışkanlı)
Al-Pet-Al-Sy	Alüminyum / Polyester / Alüminyum / Surlyn folyo (yapışkanlı)
Cu-Pet	Bakır / Polyester folyo
Cu-Pet-Cu	Bakır / Polyester / Bakır folyo
Pet	Polyester bant
PVC	Polivinil klorür
HF	Halogen Free (Halojeniz yangın esnasında zehirli gaz çıkarmaz)
LSZH	Low Smoke Zero Halogen (Düşük duman yoğunluğu halojeniz)
LSOH	Low Smoke 0 Halogen (Düşük duman yoğunluğu halojeniz)
PE	Polietilen
Y	PVC
2Y	Polietilen
11Y	PUR
PUR	Poliüretan
FR	Flame Retardant (Alev Geciktirici)
Cu/Cu	İç iletken bakır, bakır folyo bakır örgü ve bakır folyo
Cu/Al	İç iletken bakır, alüminyum örgü
CCS/Al	İç iletken bakır kaplı çelik, alüminyum örgü
CCS/Cu	İç iletken bakır kaplı çelik, bakır örgü
Cu/CCA	İç iletken bakır, bakır kaplı alüminyum örgü
LI	Bükülü iletken tel
JE	Endüstriyel elektronik tesisat kablo ve iletkenleri
(St)	Metal Folyo ekran
PiMF	Bireysel ekranlı çiftler
tp	İkili bükülü
S	Data kablolarında Bakır tel örgü ekran
F	Data kablolarında folyo ekranlı
C	Sinyal ve kumanda kablolarında
-JZ	Toprak koruma damarlı
-OZ	Toprak koruma damarsız
-JB	Numarasız farklı renkte damarlar ve toprak koruma damarlı
Bd	Gruplar halinde büküm
Lg	Katlar halinde büküm



Türkgücü O.S.B. Mah. Yılmaz Alpaslan Cad. No: 73/1 Çorlu/Tekirdağ - Türkiye

T: +90 282 681 86 86, F: +90 282 681 86 87, info@recber.com.tr

www.recber.com.tr